

.....  
**DATABOOK**  
.....

(平成17年4月1日～平成18年3月31日)

April 1st, 2005 ~ March 31st, 2006

株式会社ユナイテッドアローズ  
**UNITED ARROWS LTD.**

<http://www.united-arrows.co.jp/>



UNITED ARROWS LTD.

—目次— CONTENTS

I. 5年間の業績推移 Review of Financial Performance (3月31日に終了した事業年度/Years Ended March 31st) ..... 2

II. 売上概況 (単体) Outline of Sales (None-consolidated) ..... 4

1. ビジネスユニット売上高明細 (小売全店、その他) Details for Total business units Sales (Retail and Others) ..... 4

2. 品目別売上高 (単体) Sales by Category of Merchandise (None-Consolidated) ..... 6

(1) 全社 Total ..... 6

(2) ビジネスユニット計 (業態別:2005/4~2006/3) Business units total ( By Business Unit ) ..... 6

(3) 業態別 By Business Unit ..... 7

3. 単位当たり売上高 (単体・直営店) Efficiency of Sales (None-Consolidated, Direct management stores ) ..... 9

(1) 小売全店 Retail ..... 9

(2) 業態別 By Business Unit ..... 9

4. 売上高・客数・客単価前期比推移 (%) Sales, Number of Customers, and Ave. Spending per Customer (Compared to the Same Month of Last Year) ..... 10

(1) 全業態 All Business Units ..... 10

①ビジネスユニット計 Business unites total ..... 10

②既存店 Existing Stores ..... 10

(2) UNITED ARROWS ..... 11

①ビジネスユニット計 Business unites total ..... 11

②既存店 Existing Stores ..... 11

(3) GREEN LABEL RELAXING ..... 12

①ビジネスユニット計 Business unites total ..... 12

②既存店 Existing Stores ..... 12

(4) CHROME HEARTS ..... 13

①ビジネスユニット計 Business unites total ..... 13

②既存店 Existing Stores ..... 13

(5) S.B.U. 及び UA Labs S.B.U. and UA Labs ..... 14

①ビジネスユニット計 Business unites total ..... 14

②既存店 Existing Stores ..... 14

III. 期末売場面積、従業員数の推移 (単体) Change of Sales Floor Space and Number of employees (None-Consolidated) ..... 16

IV. 設備投資の状況 (単体) Capital Expenditures (None-Consolidated) ..... 17

V. 主要な経営指標等の推移 Major Financial Data (3月31日に終了した事業年度/Years Ended March 31st) ..... 18

■ グラフ Graph

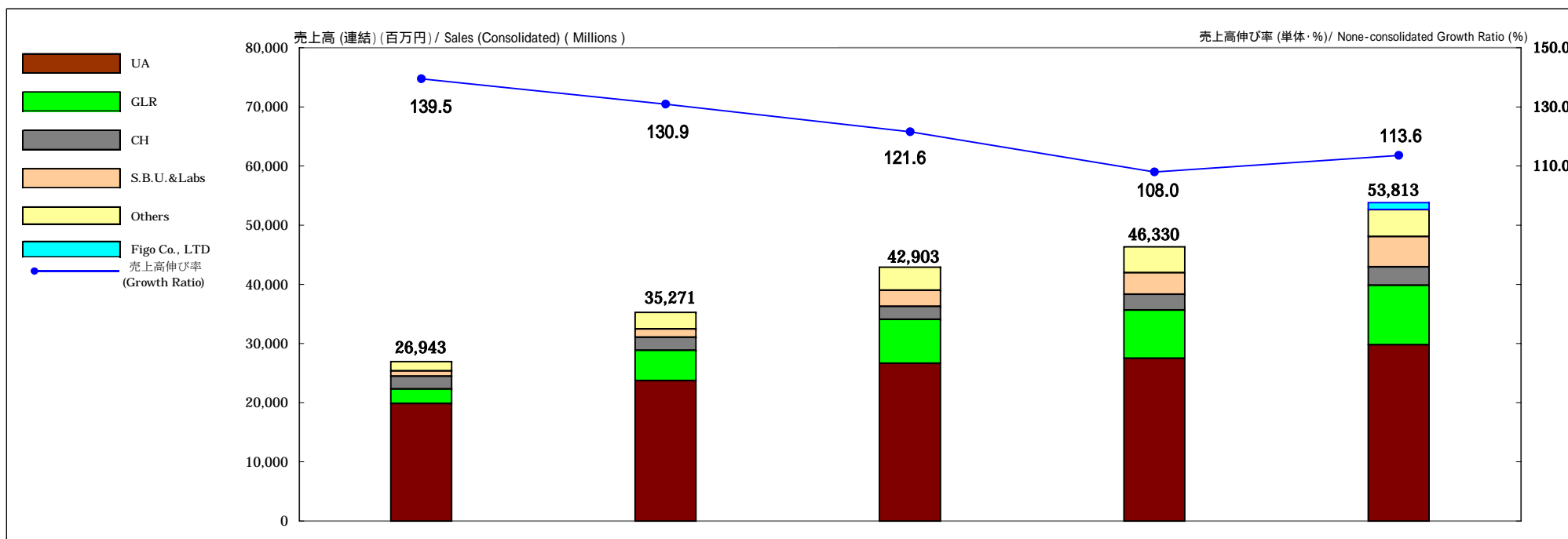
—業態別売上高前期比推移 Sales Compared to the Same Month of Last Year by Business Unit ..... 15

—主要指標推移 Key Financial Data ..... 18

—Year in Review of UNITED ARROWS LTD. (2005/4~2006/3) ..... 19

I. 5年間の業績推移 Review of Financial Performance (3月31日に終了した事業年度 / Years Ended March, 31)

(単位: 百万円 / ¥Millions)



	2001/4 ~ 2002/3			2002/4 ~ 2003/3			2003/4 ~ 2004/3			2004/4 ~ 2005/3			2005/4 ~ 2006/3		
	金額 amounts	売上比 %	前期比 YOY	金額 amounts	売上比 %	前期比 YOY	金額 amounts	売上比 %	前期比 YOY	金額 amounts	売上比 %	前期比 YOY	金額 amounts	売上比 %	前期比 YOY
売上高(連結) Sales (Consolidated)	-	-	-	-	-	-	-	-	-	-	-	-	53,813	100.0	-
売上高(単体) Sales (None-Consolidated)	26,943	100.0	139.5	35,271	100.0	130.9	42,903	100.0	121.6	46,330	100.0	108.0	52,610	100.0	113.6
ビジネスユニット計 Total business units sales	25,400	94.3	140.4	32,449	92.0	127.8	39,001	90.9	120.2	42,523	91.8	-	48,078	91.4	113.1
UNITED ARROWS	19,882	73.8	135.7	23,722	67.2	119.3	26,635	62.1	112.3	28,233	61.0	-	29,775	56.6	105.5
GREEN LABEL RELAXING	2,437	9.1	169.6	5,155	14.6	211.5	7,459	17.4	144.7	8,258	17.8	-	10,072	19.1	122.0
CHROME HEARTS	2,151	8.0	147.2	2,172	6.2	101.0	2,209	5.1	101.7	2,641	5.7	-	3,099	5.9	117.4
S.B.U.及びUAラボ S.B.U. and UA Labs	928	3.4	172.0	1,399	4.0	150.7	2,696	6.3	192.7	3,391	7.3	-	5,130	9.8	151.3
その他計 Others total	1,543	5.7	125.5	2,821	8.0	182.9	3,902	9.1	138.3	3,806	8.2	-	4,531	8.6	119.0
アウトレット Outlet	856	3.2	203.5	2,098	6.0	244.9	3,173	7.4	151.2	-	-	-	-	-	-
卸売 Wholesales	563	2.1	78.8	524	1.5	93.1	533	1.2	101.7	-	-	-	-	-	-
その他 Others	122	0.4	131.1	198	0.5	162.0	194	0.5	98.4	-	-	-	-	-	-

注) 1. 売上高(連結)には、株式会社フィゴ(2005年11月に全株式を取得し子会社化)の売上高(2005年10月~2006年3月の6ヶ月間)が含まれております。

2. 2006/3期より、「ビジネスユニット計」の項目を新設いたしました。同項目には、小売、卸売、通販、フォーマルレンタルの売上が含まれております。また、「その他」の売上高には、アウトレット、催事販売の売上が含まれております。2005/3期の売上高につきましては、遡及算出しております。

なお、2002/3~2004/3期の「ビジネスユニット計」は小売全店計であり、「その他」の売上高には、催事販売、通販、フォーマルレンタルおよびカフェの売上が含まれております。

3. S.B.U.及びUAラボの売上高には、「Another Edition」(7店舗)、「Changes UNITED ARROWS」(3店舗)、「Odette é Odile UNITED ARROWS」(6店舗)、「DRAWER」(2店舗)、「DARJEELING DAYS」(4店舗)、「時しらす」(2店舗)の売上が含まれております。

4. 2005/3期までS.B.U.及びUAラボであった「THE SOVEREIGN HOUSE」、「District UNITED ARROWS」は、2006/3期より「ユナイテッドアローズ レーベル イメージストア (L.I.S.)」となり、UNITED ARROWSの中に売上が含まれております。

2005/3期の売上高につきましては、遡及算出しております。

Note: 1. We acquired all the share of Figo Co.,Ltd in November, 2005 and which sales is included in the consolidated sales and is for 6 months: from October, 2005 to March, 2006.

2. In FY 2006, a new category of "Total business units sales" is disclosed. It includes the sales of retail, wholesale, mail-order and fomal wear rental. "Other sales" includes the sales of outlet and outside shops. The sales of FY 2005 were retroactively calculated.

From FY 2002 to 2004, "Total Business units sales" indicates retail sales and "Other sales" includes the sales of outside shops, mail-order and fomal wear rental and cafés.

3. "S.B.U. and UA Labs" includes the sales of "Another Edition" (7stores), "Changes UNITED ARROWS" (3stores), "Odette é Odile UNITED ARROWS" (6stores), "DRAWER" (2stores), "DARJEELING DAYS" (4stores) and "TOKISHIRAZU" (2stores).

4. In FY 2006, "THE SOVEREIGN HOUSE" and "District UNITED ARROWS" (S.B.U. and UA Labs until FY 2005) are redefined to the "UNITED ARROWS Label Image Store" and the sales are included in that of "UNITED ARROWS".

The sales of FY 2005 were retroactively calculated.

(単位：百万円/¥Millions)

	2002/4 ~ 2003/3			2003/4 ~ 2004/3			2004/4 ~ 2005/3			2005/4 ~ 2006/3			2005/4 ~ 2006/3		
	単体 None-consolidated			単体 None-consolidated			単体 None-consolidated			単体 None-consolidated			連結 Consolidated		
	金額 amounts	売上比 %	前期比 YOY	金額 amounts	売上比 %	前期比 YOY	金額 amounts	売上比 %	前期比 YOY	金額 amounts	売上比 %	前期比 YOY	金額 amounts	売上比 %	前期比 YOY
売上高 Sales	35,271	100.0	130.9	42,903	100.0	121.6	46,330	100.0	108.0	52,610	100.0	113.6	53,813	100.0	-
売上総利益 Gross profit	18,854	53.5	130.6	22,722	53.0	120.5	24,636	53.2	108.4	28,298	53.8	114.9	29,018	53.9	-
販売費及び一般管理費 Selling, general and administrative expenses	14,030	39.8	134.0	17,481	40.8	124.6	18,555	40.1	106.1	20,811	39.6	112.2	21,355	39.7	-
営業利益 Operating income	4,824	13.7	121.7	5,241	12.2	108.6	6,080	13.1	116.0	7,487	14.2	123.1	7,663	14.2	-
経常利益 Ordinary income	4,786	13.6	122.6	5,270	12.3	110.1	6,037	13.0	114.5	7,442	14.1	123.3	7,639	14.2	-
当期純利益 Net income	2,561	7.3	110.5	2,877	6.7	112.3	3,476	7.5	120.8	4,032	7.6	116.0	4,076	7.6	-
総資産 Total assets	20,836	-	106.1	24,125	-	115.8	27,648	-	114.6	34,649	-	125.3	35,334	-	-
資本金 Capital	3,030	-	100.0	3,030	-	100.0	3,030	-	100.0	3,030	-	100.0	3,030	-	-
株主資本 Total shareholders' equity	12,924	-	96.0	15,603	-	120.7	18,812	-	120.6	14,520	-	77.2	14,565	-	-
発行済株式総数(株) Number of issued stocks (share)	11,925,000	-	-	11,925,000	-	-	23,850,000	-	-	23,850,000	-	-	23,850,000	-	-
設備投資額 Capital expenditures	951	2.7	196.6	1,684	3.9	177.0	1,072	2.3	63.6	1,245	2.4	116.2	1,250	2.3	-
減価償却費 Depreciation	367	1.0	101.1	462	1.1	125.9	517	1.1	111.8	555	1.1	107.4	557	1.0	-
営業活動によるキャッシュ・フロー Cash flows from operating activities	740	-	38.8	1,876	-	253.3	4,122	-	219.7	-	-	-	6,596	-	-
投資活動によるキャッシュ・フロー Cash flows from investing activities	1,116	-	-	2,311	-	-	738	-	-	-	-	-	△ 3,423	-	-
財務活動によるキャッシュ・フロー Cash flows from financing activities	1,646	-	-	589	-	-	△ 1,180	-	-	-	-	-	648	-	-
現金及び現金同等物期末残高 Cash and cash equivalents at the term-end	1,468	-	42.1	1,623	-	110.6	3,827	-	235.7	-	-	-	7,650	-	-

注) 1. 2004年5月をもって、1株を2株に株式分割いたしました。

2. 2006年3月末日現在、発行済株式総数のうち、3,235,454株は自己株式として保有しております。

Note: 1. A share of the common stock was divided into 2 shares effective on May, 2004.

2. 3,235,454 shares in all issued shares are held as treasury stocks at the end of March, 2006.

## II. 売上概況 (単体) Outline of Sales (None-Consolidated)

## 1. ビジネスユニット売上高明細 (小売全店、その他) Details for Total business units Sales (Retail and Others)

(単位: 百万円/¥Millions)

	2003/4~2004/3			2004/4~2005/3			2005/4~2006/3			備考 notes
	金額	構成比	前期比	金額	構成比	前期比	金額	構成比	前期比	
	amounts	%	YOY	amounts	%	YOY	amounts	%	YOY	
UA 札幌 UA Sapporo	833	2.1	92.7	795	1.7	—	785	1.5	98.7	
UA 旭川 UA Asahikawa	243	0.6	96.5	224	0.5	—	224	0.4	99.9	
UA 仙台 UA Sendai	950	2.4	-	966	2.1	—	995	1.9	102.9	2003/4 open
UA 新潟 UA Niigata	716	1.9	104.6	708	1.5	—	719	1.4	101.6	
UA 横浜 UA Yokohama	2,677	6.9	111.3	2,591	5.6	—	2,391	4.5	92.3	
UA 柏 UA Kashiwa	793	2.0	107.2	790	1.7	—	818	1.6	103.5	
UA 原宿本店 UA Harajuku	1,801	4.6	96.0	2,330	5.0	—	2,377	4.5	102.0	注) 1.(Note1.)
UA 渋谷 明治通り UA Shibuya Meiji-dori	757	2.0	94.1	645	1.4	—	637	1.2	98.7	
UA 渋谷 公園通り UA Shibuya Koen-dori	593	1.5	105.6	585	1.3	—	668	1.3	114.2	
UA 新宿 UA Shinjuku	3,003	7.7	166.3	3,121	6.7	—	3,321	6.3	106.4	注) 2.(Note2.)
UA 有楽町 UA Yurakucho	1,557	4.0	103.4	1,421	3.1	—	1,442	2.7	101.5	
UA 日本橋 UA Nihonbashi	7	0.0	-	474	1.0	-	492	0.9	103.7	2004/3 open
UA 池袋 UA Ikebukuro	2,114	5.4	102.9	1,971	4.3	—	1,747	3.3	88.6	
UA 二子玉川 UA Futako Tamagawa	719	1.9	154.7	887	1.9	—	994	1.9	112.1	
UA 立川 UA Tachikawa	—	—	—	656	1.4	-	1,138	2.2	173.5	2004/9 open
UA 名古屋 UA Nagoya	1,437	3.7	109.3	1,431	3.1	—	1,850	3.5	129.3	
UA 梅田 UA Umeda	1,551	4.0	112.8	1,581	3.4	—	1,580	3.0	99.9	
UA 心齋橋 UA Shinsaibashi	1,884	4.8	102.2	1,765	3.8	—	1,803	3.4	102.1	注) 3.(Note3.)
UA 京都 UA Kyoto	1,084	2.8	104.8	967	2.1	—	1,201	2.3	124.1	
UA 神戸元町 UA Kobe Motomachi	927	2.4	91.7	820	1.8	—	808	1.5	98.6	
UA 広島 UA Hiroshima	1,011	2.6	101.8	925	2.0	—	957	1.8	103.4	
UA 福岡 UA Fukuoka	1,685	4.3	94.7	1,550	3.4	—	1,502	3.0	96.9	注) 4.(Note4.)
UA 大分 UA Oita	283	0.7	116.6	294	0.6	—	320	0.6	109.0	
UAその他 UA other sales	-	-	-	722	1.6	-	997	1.9	138.0	注) 5.6 (Note5.6)
UNITED ARROWS total	26,635	68.3	112.3	28,233	61.0	-	29,775	56.6	105.5	

注) 1.UA 原宿本店の売上高には、UA 原宿本店 メンズ館、UA 原宿本店 ウイメンズ館、UA BLUE LABEL STORE 原宿店、およびRASSLIN' (～2004/3期)、フォーメラルレンタル (2005/3期～) の売上が含まれております。

2.UA 新宿店の売上高には、別館であるUA BLUE LABEL STORE 新宿店の売上が含まれております。

3.UA 心齋橋店の売上高には、別館であるUA 心齋橋 御堂筋店の売上が含まれております。

4.UA 福岡店の売上高には、別館であるUA 福岡 アークベラーゴ店の売上が含まれております。

5.4.2005/3期までS.B.U.及びUAラボであった「THE SOVEREIGN HOUSE」、「District UNITED ARROWS」は、2006/3期より「コナイトッドアローズ レーベル イメージストア (L.I.S.)」となり、「UNITED ARROWS」の中に売上が含まれております。2005/3期の売上高につきましては、遡及算出しております。

6.UAその他の売上高には、「THE SOVEREIGN HOUSE」、「District UNITED ARROWS」、通販などの売上などが含まれております。

Notes 1.Sales of UA Harajuku include the sales of "UA Harajuku for Men", "UA Harajuku for Women", "UA BLUE LABEL STORE HARAJUKU", "RASSLIN' (until FY 2004) and formal wears rental (from FY 2005).

2.Sales of UA Shinjuku include the sales of "UA BLUE LABEL STORE Shinjuku".

3.Sales of UA Shinsaibashi include the sales of "UA Shinsaibashi-Midosuji".

4.Sales of UA Fukuoka include the sales of "UA Fukuoka-Archipelago".

5.In FY 2006, "THE SOVEREIGN HOUSE" and "District UNITED ARROWS" (S.B.U. and UA Labs until FY 2005) are redefined to the "UNITED ARROWS Label Image Store" and the sales are included in that of "UNITED ARROWS". The sales of FY 2005 were retroactively calculated.

6."UA other sales" includes the sales of "THE SOVEREIGN HOUSE", "District UNITED ARROWS", mail-order, etc.

(単位：百万円/¥Millions)

	2003/4～2004/3			2004/4～2005/3			2005/4～2006/3			備考 notes
	金額 amounts	構成比 %	前期比 YOY	金額 amounts	構成比 %	前期比 YOY	金額 amounts	構成比 %	前期比 YOY	
・ 前ページより from pre-page										
GLR 札幌 GLR Sapporo	422	1.1	820.7	447	1.0	—	471	0.9	105.3	2003/3 open
GLR 仙台 GLR Sendai	—	—	—	221	0.5	—	454	0.9	205.2	2004/10 open
GLR みなとみらい GLR Minatomirai	—	—	—	—	—	—	16	0.0	—	2006/3 open
GLR 千葉 GLR Chiba	—	—	—	—	—	—	176	0.3	—	2005/10 open
GLR 横浜 GLR Yokohama	393	1.0	119.2	367	0.8	—	427	0.8	116.3	
GLR 港北 GLR Kohoku	345	0.9	109.1	314	0.7	—	332	0.6	105.5	
GLR イクスピアリ GLR Ikspiari	451	1.2	108.5	428	0.9	—	431	0.8	100.7	
GLR 船橋 GLR Funabashi	479	1.2	106.2	472	1.0	—	486	0.9	103.0	
GLR 大宮 GLR Omiya	503	1.3	108.7	519	1.1	—	548	1.1	105.6	
GLR ルミネ新宿 GLR Lumine Shinjuku	900	2.3	103.7	872	1.9	—	948	1.8	108.8	
GLR 新宿三越 GLR Shinjuku Mitsukoshi	—	—	—	140	0.3	—	387	0.8	275.9	2004/10 open
GLR 丸の内 GLR Marunouchi	541	1.4	137.1	428	0.9	—	476	0.9	111.3	2002/9 open
GLR 町田 GLR Machida	639	1.6	107.6	640	1.4	—	638	1.3	99.8	
GLR 品川 GLR Shinagawa	267	0.7	-	523	1.1	—	594	1.1	113.4	2003/9 open
GLR 北千住 GLR Kitasenju	42	0.1	-	327	0.7	—	393	0.7	120.0	2004/2 open
GLR 名古屋 GLR Nagoya	514	1.3	181.7	508	1.1	—	473	0.9	93.1	2002/10 open
GLR 静岡 GLR Shizuoka	21	0.1	-	228	0.5	—	255	0.5	111.7	2004/3 open
GLR 梅田 GLR Umeda	425	1.1	105.6	362	0.8	—	358	0.7	98.9	2002/4 open
GLR 難波 GLR Namba	273	0.7	-	404	0.9	—	422	0.8	104.2	2003/10 open
GLR 京都 GLR Kyoto	318	0.8	116.8	150	0.3	—	115	0.2	77.0	2002/6 open
GLR 岡山 GLR Okayama	—	—	—	—	—	—	232	0.4	—	2005/9 open
GLR 博多 GLR Hakata	530	1.3	170.6	480	1.0	—	567	1.1	118.1	2002/9 open
GLR 小倉 GLR Kokura	389	1.0	-	294	0.6	—	281	0.5	95.7	2003/4 open
GLR 熊本 GLR Kumamoto	—	—	—	31	0.1	—	299	0.6	947.9	2005/3 open
GLR 新規形態店 GLR new type stores	—	—	—	—	—	—	18	0.0	—	注) 7.(Note7)
GLR その他 GLR Others	—	—	—	94	0.2	—	266	0.5	280.9	注) 8.(Note8)
GREEN LABEL RELAXING total	7,459	19.1	144.7	8,258	17.8	—	10,072	19.1	122.0	
CHROME HEARTS HARAJUKU	374	1.0	108.3	703	2.3	—	880	1.7	125.3	注) 9.(Note9)
CHROME HEARTS TOKYO	1,063	2.7	99.4	1,067	1.5	—	1,218	2.3	114.2	
CHROME HEARTS OSAKA	771	2.0	101.9	870	1.9	—	999	1.9	114.8	
CHROME HEARTS その他 Others	—	—	—	—	—	—	1	0.0	0.0	
CHROME HEARTS total	2,209	5.7	101.7	2,641	5.7	—	3,099	5.9	117.4	
S.B.U.及びUAラボ S.B.U. and UA Labs	2,696	6.9	192.7	3,391	7.3	—	5,130	9.8	151.3	注) 10.(Note10)
ビジネスユニット計 Total Business units total	39,001	100.0	120.2	42,523	91.8	—	48,078	91.4	113.1	注) 11.(Note11)

注) 7.GLR新規形態店には、2006年3月にスタートした「オドナタ グリーンレーベルリラクシング」(1店舗)、「ファサードグリーン グリーンレーベルリラクシング」(2店舗)の売上が含まれております。

8.GLRのその他の売上高には、通販などの売上が含まれております。

9.CHROME HEARTS TOKYO ANNEXは、CHROME HEARTS TOKYOの「別館」として位置付けられる店舗でありましたが、2004年4月よりCHROME HEARTS HARAJUKUに改称し、独立店舗として位置付けを変更いたしました。

なお、売上高につきましては、両店舗ともに遡及算出し表記しております。

10.S.B.U.及びUAラボの売上高には、「Another Edition」(7店舗)、「Changes UNITED ARROWS」(3店舗)、「Odette é Odile UNITED ARROWS」(6店舗)、「DRAWER」(2店舗)、「DARJEELING DAYS」(4店舗)、「時しらず」(2店舗)、卸売、通販などの売上が含まれております。

11.2006/3期より、ビジネスユニット計の項目を新設いたしました。2005/3期の売上高につきましては、遡及算出してあります。なお、2004/3期のビジネスユニット計は小売全店計となります。

Notes: 7. "GLR new type stores" includes the sales of "ODONATA green label relaxing" (1store) and "FACADE GREEN green label relaxing" (2stores) started in March, 2006.

8. "GLR other" includes the sales of mail-order, etc.

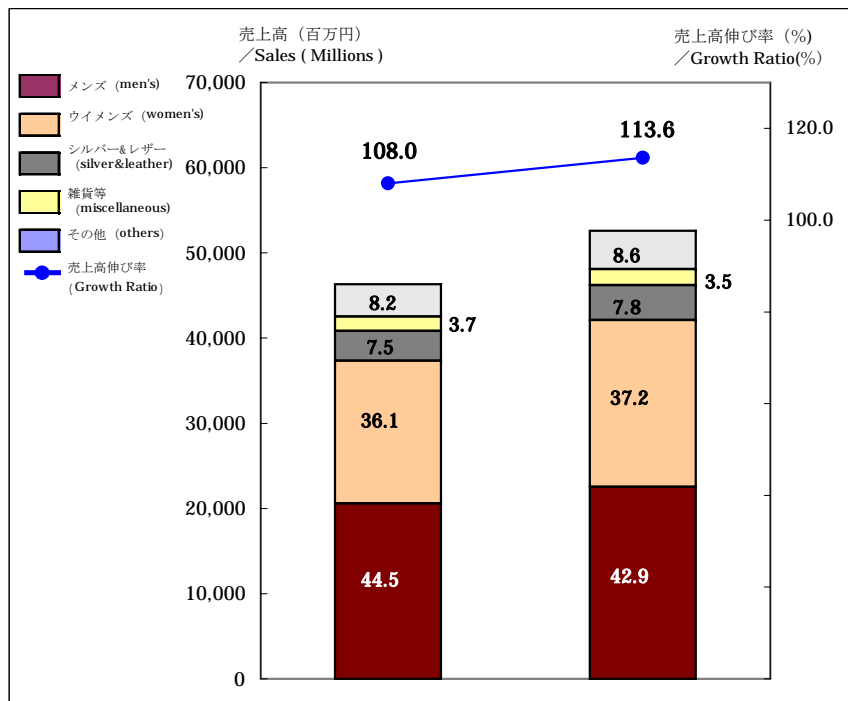
9. Each sales of "CHROME HEARTS TOKYO ANNEX" (had been an annex of "CHROME HERATS TOKYO") and "CHROME HERATS TOKYO" is retroactively calculated after changing "CHROME HEARTS HARAJUKU" to an independent store in April 2004.

10. "S.B.U. and UA Labs" includes the sales of "Another Edition" (7stores), "Changes UNITED ARROWS"(3stores), "Odette é Odile UNITED ARROWS"(6stores), "DRAWER" (2stores), "DARJEELING DAYS"(4stores) and "TOKISHIRAZU" (2stores), wholesales, mail-order, etc.

11. In FY 2006, a new category of "Total business units" is disclosed. The sales of FY 2005 were retroactively calculated. In FY 2004, "Total Business units" indicates retail.

## 2. 品目別売上高 (単体) Sales by Category of Merchandise (None-Consolidated)

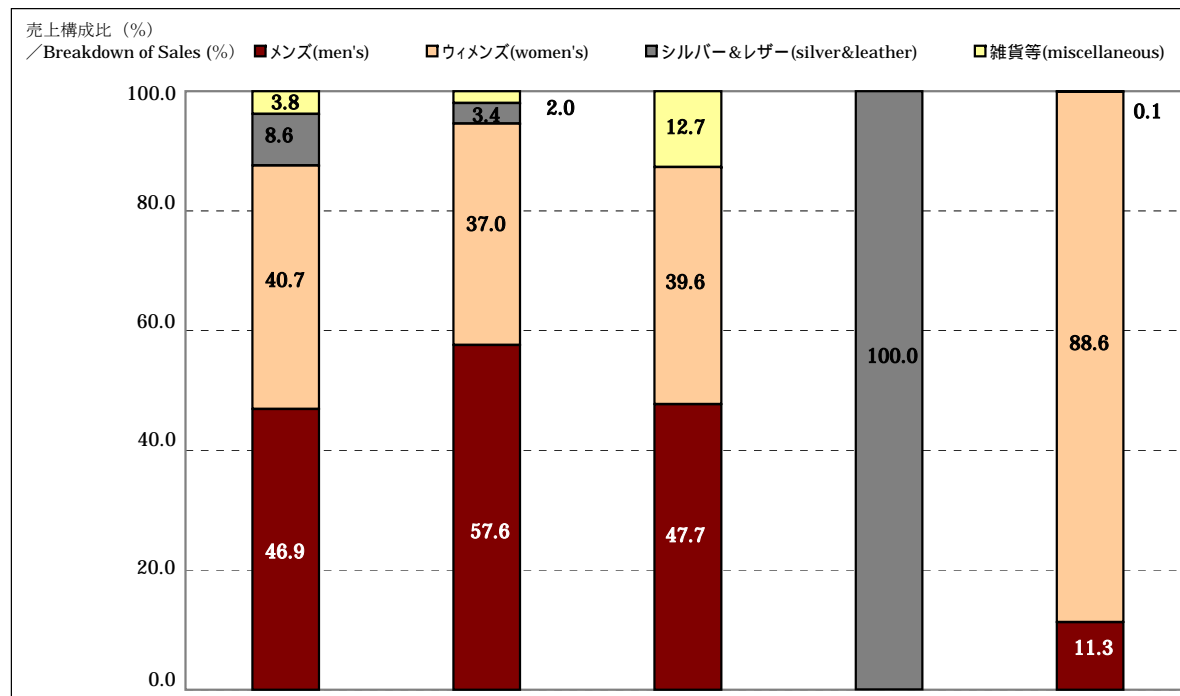
(1) 全社 Total



	2004/4~2005/3		2005/4~2006/3	
	金額 amounts	前期比 YOY	金額 amounts	前期比 YOY
メンズ men's clothes	20,597	-	22,547	109.5
ウイメンズ women's clothes	16,739	-	19,576	116.9
シルバー&レザー silver & leather	3,490	-	4,111	117.8
雑貨等 miscellaneous	1,695	-	1,843	108.7
その他 others	3,806	-	4,531	119.0
総合計 total	46,330	108.0	52,610	113.6

(2) ビジネスユニット計 (業態別 2005/4~2006/3) Business units total (By Business Unit)

(単位: 百万円/¥Millions)



	TOTAL		UA		GLR		CH		SBU&Labs	
	金額 amounts	前期比 YOY	金額 amounts	前期比 YOY	金額 amounts	前期比 YOY	金額 amounts	前期比 YOY	金額 amounts	前期比 YOY
メンズ men's clothes	22,547	109.5	17,163	104.8	4,802	122.0	-	-	581	198.7
ウイメンズ women's clothes	19,576	116.9	11,039	104.8	3,990	128.4	-	-	4,546	146.8
シルバー&レザー silver & leather	4,111	117.8	1,011	119.2	-	-	3,099	117.4	-	-
雑貨等 miscellaneous	1,843	108.7	561	116.5	1,279	105.4	-	-	2	1,983.5
総合計 total	48,078	113.1	29,775	105.5	10,072	122.0	3,099	117.4	5,130	151.3

注) 1. グラフ内数字は、売上高構成比(棒グラフ)、売上高伸び率(折れ線グラフ)を示しています。

2. 2006/3期より、「ビジネスユニット計」の項目を新設いたしました。同項目には、小売、卸売、通販、フォーマルレンタルの売上が含まれております。2005/3期の売上高につきましては、遡及算出しております。

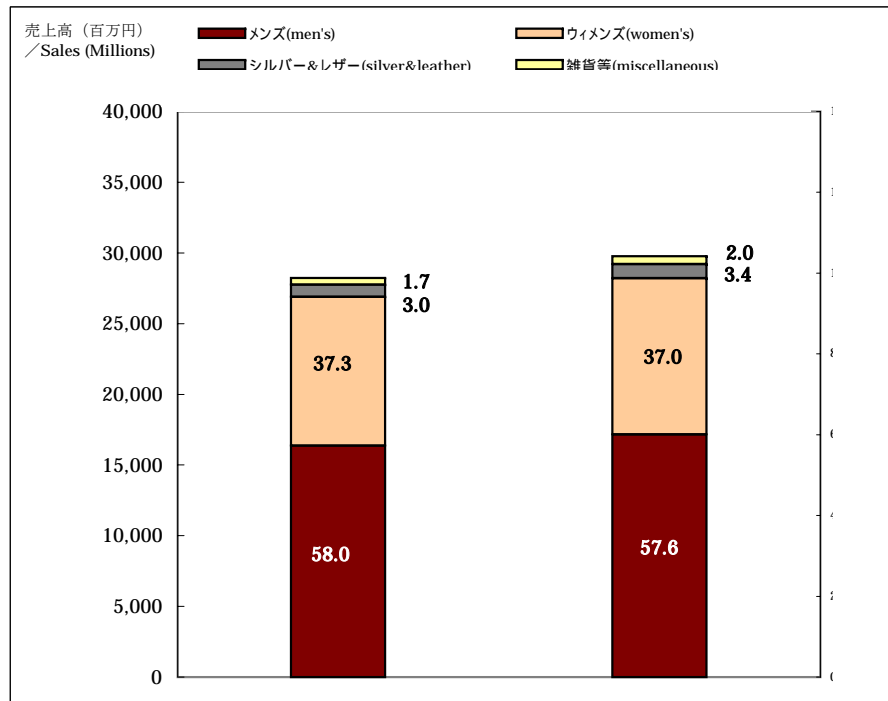
Note: 1. Figures in graph mean "Breakdown of Sales" in bar chart and "Growth Ratio" in line chart.

2. In FY 2006, a new category of "Total business units sales" is disclosed. It includes the sales of retail, wholesale, mail-order and formal wear rental. The sales of FY 2005 were retroactively calculated.

(3) 業態別 By Business Unit

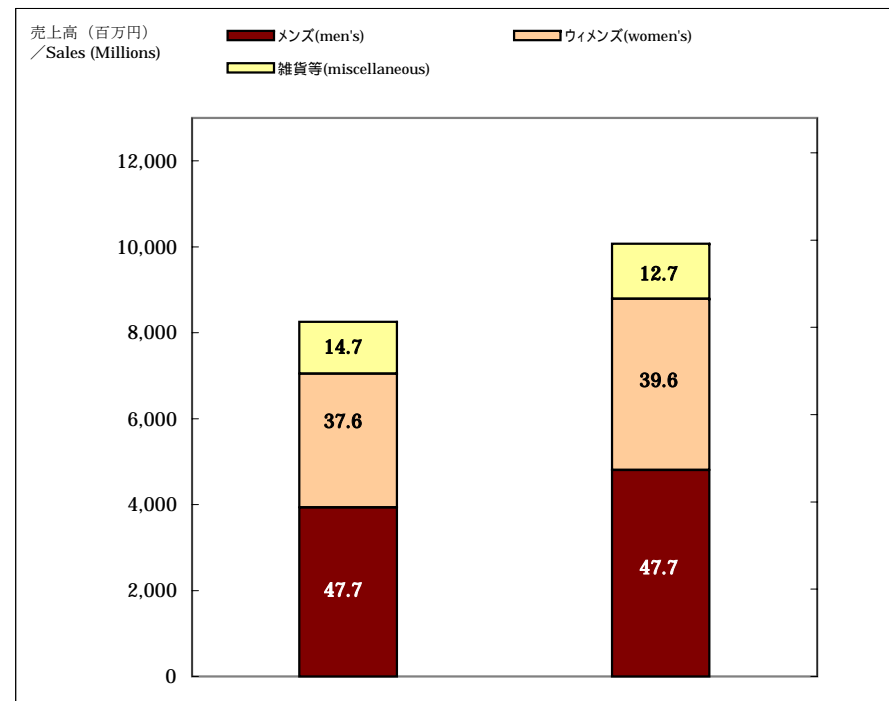
(単位：百万円/¥Millions)

① UNITED ARROWS



	2004/4~2005/3		2005/4~2006/3	
	金額 amounts	前期比 YOY	金額 amounts	前期比 YOY
メンズ men's clothes	16,369	-	17,163	104.8
ウィメンズ women's clothes	10,532	-	11,039	104.8
シルバー&レザー silver & leather	849	-	1,011	119.2
雑貨等 miscellaneous	481	-	561	116.5
総合計 total	28,233	-	29,775	105.5

② GREEN LABEL RELAXING



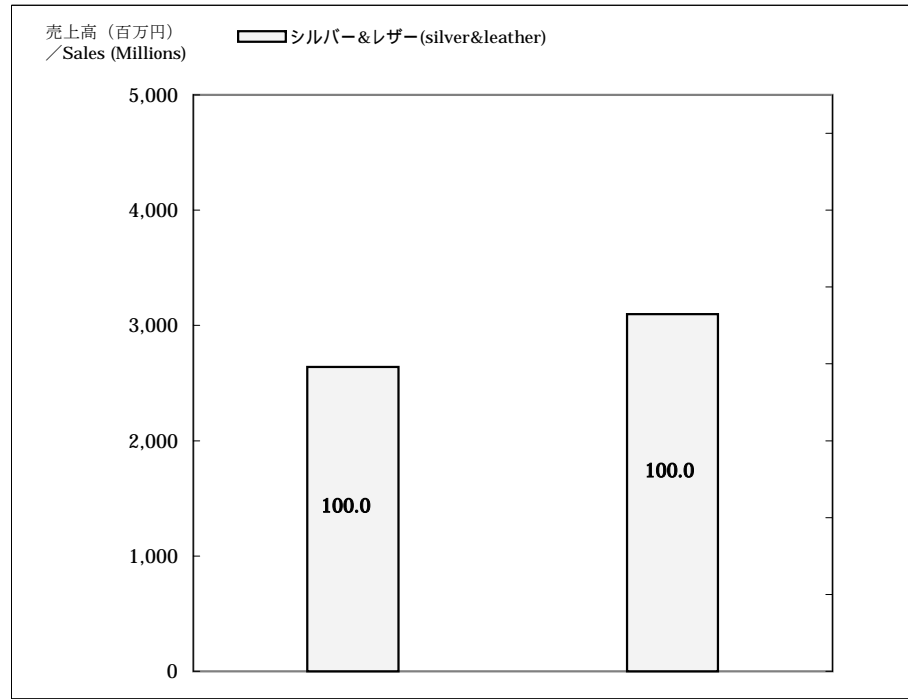
	2004/4~2005/3		2005/4~2006/3	
	金額 amounts	前期比 YOY	金額 amounts	前期比 YOY
メンズ men's clothes	3,935	-	4,802	122.0
ウィメンズ women's clothes	3,109	-	3,990	128.4
シルバー&レザー silver & leather	-	-	-	-
雑貨等 miscellaneous	1,213	-	1,279	105.4
総合計 total	8,258	-	10,072	122.0

注) 2005/3期までS.B.U.及びUAラボであった「THE SOVEREIGN HOUSE」、「District UNITED ARROWS」は、2006/3期より「ユナイテッドアローズ レーベル イメージストア (L.I.S.)」となり、UNITED ARROWSの中に売上が含まれております。2005/3期の売上高につきましては、遡及算出しております。

Note: In FY 2006, "THE SOVEREIGN HOUSE" and "District UNITED ARROWS" (S.B.U. and UA Labs until FY 2005) are redefined to the "UNITED ARROWS Label Image Store" and the sales are included in that of "UNITED ARROWS". The sales at FY 2005 were retroactively calculated.



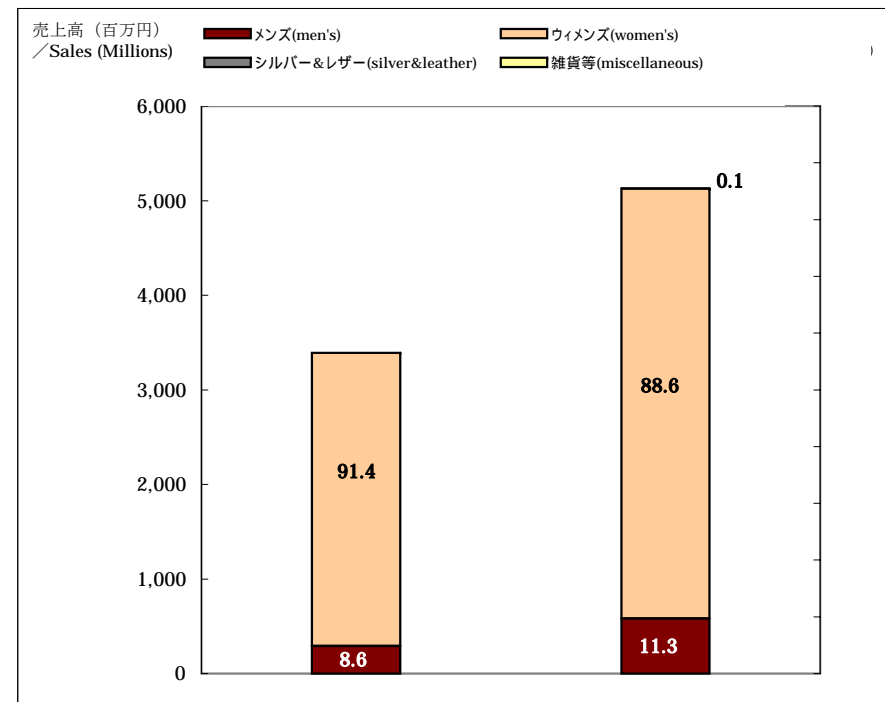
③CHROME HEARTS



	2004/4~2005/3		2005/4~2006/3	
	金額 amounts	前期比 YOY	金額 amounts	前期比 YOY
メンズ men's clothes	-	-	-	-
ウィメンズ women's clothes	-	-	-	-
シルバー&レザー silver & leather	2,641	-	3,099	117.4
雑貨等 miscellaneous	-	-	-	-
総合計 total	2,641	-	3,099	117.4

(単位：百万円/¥Millions)

④S.B.U. 及び UA Labs S.B.U and UA Labs



	2004/4~2005/3		2005/4~2006/3	
	金額 amounts	前期比 YOY	金額 amounts	前期比 YOY
メンズ men's clothes	292	-	581	198.7
ウィメンズ women's clothes	3,098	-	4,546	146.8
シルバー&レザー silver & leather	-	-	-	-
雑貨等 miscellaneous	0	-	2	1,983.5
総合計 total	3,391	-	5,130	151.3

### 3. 単位当たり売上高（単体・直営店） Efficiency of Sales（None-Consolidated, Direct management stores）

#### （1）小売全店 Retail

	2001/4～2002/3		2002/4～2003/3		2003/4～2004/3		2004/4～2005/3		2005/4～2006/3	
直営店売上高 sales by direct management stores	25,013	百万円 (millions)	31,954	百万円 (millions)	38,474	百万円 (millions)	41,477	百万円 (millions)	46,489	百万円 (millions)
1㎡当たり売上高 平均売場面積 sales per 1㎡ sales space (average)	10,600	㎡	12,501	㎡	15,881	㎡	18,080	㎡	20,344	㎡
1㎡当たり売上高 sales per 1㎡	2,359	千円 (thousands)	2,556	千円 (thousands)	2,422	千円 (thousands)	2,294	千円 (thousands)	2,285	千円 (thousands)
月平均 Ave. sales per month for every 1㎡	196	千円 (thousands)	213	千円 (thousands)	201	千円 (thousands)	191	千円 (thousands)	190	千円 (thousands)
1人当たり売上高 平均従業員数 sales per employee number of employees (average)	596	人	764	人	1,000	人	1,093	人	1,181	人
1人当たり売上高 sales per employee	41,957	千円 (thousands)	41,850	千円 (thousands)	38,486	千円 (thousands)	37,949	千円 (thousands)	39,360	千円 (thousands)
月平均 Ave. sales per month for every employee	3,496	千円 (thousands)	3,487	千円 (thousands)	3,207	千円 (thousands)	3,162	千円 (thousands)	3,280	千円 (thousands)

注) 1.売場面積、従業員数の計算基準は期中平均によっております。

2.従業員数にはアルバイト（1人1日8時間換算）を含みます。（2006年3月期平均従業員数の内訳 正社員509名、アルバイト672名）

Notes: 1.Sales space and number of employees are calculated in an average of the term.

2.Number of employees includes 509 regular employees and 672 part-time employees.  
(Number of part-time employees is converted into regular working hours per day.)

#### （2）業態別 By Business Unit

	UNITED ARROWS		GREEN LABEL RELAXING		CHROME HEARTS		S.B.U. and UA Labs	
直営店売上高 sales by direct management stores	28,974	百万円 (millions)	9,805	百万円 (millions)	3,098	百万円 (millions)	4,610	百万円 (millions)
1㎡当たり売上高 平均売場面積 sales per 1㎡ sales space (average)	11,833	㎡	5,599	㎡	544	㎡	2,366	㎡
1㎡当たり売上高 sales per 1㎡	2,448	千円 (thousands)	1,751	千円 (thousands)	5,691	千円 (thousands)	1,947	千円 (thousands)
月平均 Ave. sales per month for every 1㎡	204	千円 (thousands)	145	千円 (thousands)	474	千円 (thousands)	162	千円 (thousands)
1人当たり売上高 平均従業員数 sales per employee number of employees (average)	705	人	301	人	28	人	147	人
1人当たり売上高 sales per employee	41,113	千円 (thousands)	32,526	千円 (thousands)	109,539	千円 (thousands)	31,448	千円 (thousands)
月平均 Ave. sales per month for every employee	3,426	千円 (thousands)	2,710	千円 (thousands)	9,128	千円 (thousands)	2,620	千円 (thousands)

注) 従業員数にはアルバイト（1人1日8時間換算）を含みます。（UNITED ARROWS:正社員348名,アルバイト357名、GREEN LABEL RELAXING:正社員86名,アルバイト215名、

CHROME HEARTS:正社員16名,アルバイト12名、S.B.U.及びUA Lab:正社員59名,アルバイト88名）

Notes: Breakdown of number of employees: UNITED ARROWS; 348 regular employees and 357 part-time employees, GREEN LABEL RELAXING; 86 regular employees and 215 part-time employees, CHROME HEARTS; 16 regular employees and 12 part-time employees, S.B.U. and UA Labs; 59 regular employees and 88 part-time employees.

## 4. 売上高・客数・客単価前期比推移 (%) (単体)

## Sales, Number of Customers, and Ave. Spending per Customer (Compared to the Same Month of Last Year) (None-consolidated)

(1) 全業態 All Business Units

①ビジネスユニット計 Business units total		4月	5月	6月	7月	8月	9月	上期	10月	11月	12月	1月	2月	3月	下期	通期
		April	May	June	July	August	September	1 <sup>st</sup> half	October	November	December	January	February	March	2 <sup>nd</sup> half	total
売上高 sales	03/4~04/3	131.5	123.1	117.3	127.9	122.6	118.1	123.3	126.9	118.1	118.8	120.6	121.5	103.0	117.8	120.2
	04/4~05/3	107.0	109.2	101.6	123.5	102.9	100.9	107.7	106.0	101.4	109.7	115.2	98.3	112.0	107.6	107.7
	05/4~06/3	115.4	117.1	120.6	112.6	106.2	117.3	115.0	108.2	121.8	114.1	109.0	110.1	106.0	111.5	113.1
客数 number of customers	03/4~04/3	131.7	123.0	116.1	121.2	118.9	112.0	120.4	122.2	119.5	120.9	117.0	120.2	105.2	117.2	118.8
	04/4~05/3	105.0	107.3	97.8	122.4	100.6	98.5	106.3	100.6	99.4	107.0	114.9	102.7	110.7	106.4	106.4
	05/4~06/3	109.9	110.5	110.0	104.8	99.7	114.2	108.0	106.1	110.4	107.4	106.7	99.4	98.5	105.1	106.5
客単価 Ave. spending per customer	03/4~04/3	99.9	100.1	101.0	105.5	103.1	105.5	102.5	103.9	98.8	98.2	103.1	101.1	97.9	100.5	101.2
	04/4~05/3	101.8	101.8	103.9	100.9	102.3	102.4	101.3	105.4	101.9	102.5	100.2	95.7	101.2	101.1	101.2
	05/4~06/3	104.8	105.6	109.1	107.1	106.4	101.9	106.1	101.5	108.6	104.5	100.4	109.4	105.6	104.6	105.1
店舗数 number of stores	03/4~04/3	48	48	48	48	49	52	-	53	53	53	53	54	56	-	-
	04/4~05/3	57	57	57	57	58	59	-	63	63	63	63	63	67	-	-
	05/4~06/3	67	68	69	69	69	71	-	73	73	73	73	73	79	-	-

②既存店 Exsiting Stores

②既存店 Exsiting Stores		4月	5月	6月	7月	8月	9月	上期	10月	11月	12月	1月	2月	3月	下期	通期
		April	May	June	July	August	September	1 <sup>st</sup> half	October	November	December	January	February	March	2 <sup>nd</sup> half	total
売上高 sales	03/4~04/3	112.4	107.6	110.7	117.3	107.6	105.6	110.3	115.9	106.7	108.4	108.9	107.1	91.4	106.4	108.1
	04/4~05/3	99.5	101.8	91.7	110.4	94.3	94.0	98.9	97.0	92.7	101.8	107.2	93.2	100.2	99.2	99.0
	05/4~06/3	106.2	108.4	111.5	108.0	107.0	106.1	107.9	102.5	115.3	108.1	101.3	101.4	100.1	105.0	106.3
客数 number of customers	03/4~04/3	107.7	102.6	103.5	105.7	99.4	99.8	103.4	107.7	104.1	106.3	102.4	102.1	89.7	102.1	102.7
	04/4~05/3	96.8	99.8	89.6	112.8	94.3	90.2	98.3	92.6	91.0	98.3	106.1	96.5	99.5	97.8	98.0
	05/4~06/3	101.4	101.8	101.2	100.3	100.5	103.6	101.4	100.3	105.4	102.9	100.8	93.3	95.3	100.1	100.7
客単価 Ave. spending per customer	03/4~04/3	104.3	104.8	107.0	111.0	108.3	105.8	106.7	107.6	102.5	102.0	106.3	104.8	101.9	104.2	105.2
	04/4~05/3	102.8	102.0	102.3	97.8	99.9	104.1	100.6	104.8	101.8	103.6	101.0	96.5	100.7	101.4	101.0
	05/4~06/3	104.7	106.5	110.2	107.7	106.5	102.5	106.4	102.3	109.3	105.1	100.5	108.7	105.0	104.9	105.5
店舗数 number of stores	03/4~04/3	34	35	34	35	34	33	-	40	40	41	41	39	40	-	-
	04/4~05/3	44	47	46	45	45	46	-	52	52	53	52	49	51	-	-
	05/4~06/3	55	56	55	52	50	52	-	58	63	63	61	59	60	-	-

注) 1. 2006/3期より、ビジネスユニット計の項目を新設いたしました。同項目には、小売、卸売、通販、フォーマルレンタルの売上が含まれております。

なお、2005/3期、2004/3期のビジネスユニット計は小売全店計であります。

2. 客数、客単価につきましては、小売から算出しております。

3. 店舗数は月末稼働店舗をカウントしております。

Note: 1. In FY 2006, a new category of "Business units total sales" is disclosed. It includes the sales of retail, wholesale, mail-order and formal wear rental.

"Other sales" includes the sales of outlet and outside shops. In FY 2004 and 2005, "Total Business units sales" indicates retail sales.

2. "Number of customers" and "Ave. spending per customer" are calculated from the retail sales.

3. "Number of stores" is the total number of stores opened at the end of every month.

## (2) UNITED ARROWS

①ビジネスユニット計 Business units total		4月	5月	6月	7月	8月	9月	上期	10月	11月	12月	1月	2月	3月	下期	通期
		April	May	June	July	August	September	1 <sup>st</sup> half	October	November	December	January	February	March	2 <sup>nd</sup> half	total
売上高 sales	03/4～04/3	<b>118.6</b>	<b>112.1</b>	<b>105.8</b>	<b>117.0</b>	<b>112.2</b>	<b>111.5</b>	<b>112.9</b>	<b>120.5</b>	<b>110.8</b>	<b>114.0</b>	<b>115.0</b>	<b>112.3</b>	<i>98.5</i>	<b>111.8</b>	<b>112.3</b>
	04/4～05/3	<b>102.2</b>	<b>103.9</b>	<i>97.7</i>	<b>118.8</b>	<i>99.3</i>	<i>95.0</i>	<b>103.0</b>	<b>101.5</b>	<i>97.2</i>	<b>105.0</b>	<b>112.5</b>	<i>94.3</i>	<b>106.7</b>	<b>103.5</b>	<b>103.3</b>
	05/4～06/3	<b>110.9</b>	<b>112.4</b>	<b>114.0</b>	<b>102.5</b>	<i>92.5</i>	<b>101.2</b>	<b>106.8</b>	<b>101.2</b>	<b>115.3</b>	<b>107.3</b>	<i>99.9</i>	<b>106.4</b>	<i>97.6</i>	<b>104.4</b>	<b>105.5</b>
客数 number of customers	03/4～04/3	<b>112.6</b>	<b>105.4</b>	<b>101.0</b>	<b>106.0</b>	<b>103.4</b>	<b>101.5</b>	<b>105.0</b>	<b>110.2</b>	<b>109.0</b>	<b>111.8</b>	<b>108.1</b>	<b>108.5</b>	<i>99.1</i>	<b>107.8</b>	<b>106.3</b>
	04/4～05/3	<b>101.0</b>	<b>103.3</b>	<i>94.3</i>	<b>121.3</b>	<i>99.3</i>	<i>94.6</i>	<b>103.5</b>	<b>100.2</b>	<b>100.4</b>	<b>104.8</b>	<b>115.7</b>	<b>101.6</b>	<b>108.4</b>	<b>105.8</b>	<b>104.7</b>
	05/4～06/3	<b>107.9</b>	<b>107.3</b>	<b>103.8</b>	<i>96.5</i>	<i>87.7</i>	<b>106.5</b>	<b>101.4</b>	<b>100.2</b>	<b>103.6</b>	<b>103.9</b>	<b>101.5</b>	<i>99.5</i>	<i>93.4</i>	<b>100.5</b>	<b>100.9</b>
客単価 Ave. spending per customer	03/4～04/3	<b>105.3</b>	<b>106.4</b>	<b>104.7</b>	<b>110.4</b>	<b>108.5</b>	<b>109.8</b>	<b>107.6</b>	<b>109.3</b>	<b>101.6</b>	<b>102.0</b>	<b>106.3</b>	<b>103.5</b>	<i>99.4</i>	<b>103.7</b>	<b>105.6</b>
	04/4～05/3	<b>101.2</b>	<b>100.6</b>	<b>103.6</b>	<i>98.0</i>	<b>100.0</b>	<b>100.5</b>	<i>99.5</i>	<b>101.4</b>	<i>96.9</i>	<b>100.1</b>	<i>97.2</i>	<i>92.8</i>	<i>98.4</i>	<i>97.8</i>	<i>98.7</i>
	05/4～06/3	<b>102.6</b>	<b>104.6</b>	<b>109.7</b>	<b>106.2</b>	<b>105.2</b>	<i>99.8</i>	<b>105.2</b>	<b>100.2</b>	<b>109.7</b>	<b>101.7</b>	<i>97.0</i>	<b>105.3</b>	<b>102.7</b>	<b>102.4</b>	<b>103.6</b>
店舗数 number of stores	03/4～04/3	21	21	21	21	21	21	-	21	21	21	21	21	22	-	-
	04/4～05/3	22	22	22	22	22	23	-	23	23	23	23	23	23	-	-
	05/4～06/3	25	25	25	25	25	25	-	25	25	25	25	25	25	-	-

②既存店 Exsiting Stores		4月	5月	6月	7月	8月	9月	上期	10月	11月	12月	1月	2月	3月	下期	通期
		April	May	June	July	August	September	1 <sup>st</sup> half	October	November	December	January	February	March	2 <sup>nd</sup> half	total
売上高 sales	03/4～04/3	<b>112.7</b>	<b>108.9</b>	<b>110.8</b>	<b>117.8</b>	<b>108.4</b>	<b>106.0</b>	<b>110.9</b>	<b>119.3</b>	<b>107.2</b>	<b>110.2</b>	<b>111.2</b>	<b>105.3</b>	<i>91.6</i>	<b>107.8</b>	<b>109.1</b>
	04/4～05/3	<i>98.9</i>	<b>102.1</b>	<i>91.5</i>	<b>110.7</b>	<i>91.9</i>	<i>89.5</i>	<i>97.8</i>	<i>93.5</i>	<i>92.0</i>	<i>99.4</i>	<b>107.3</b>	<i>92.2</i>	<i>98.4</i>	<i>97.6</i>	<i>97.7</i>
	05/4～06/3	<b>106.9</b>	<b>108.3</b>	<b>109.9</b>	<b>104.8</b>	<b>102.9</b>	<b>104.4</b>	<b>106.4</b>	<b>100.4</b>	<b>113.6</b>	<b>105.8</b>	<i>97.1</i>	<i>99.4</i>	<i>97.0</i>	<b>102.4</b>	<b>104.1</b>
客数 number of customers	03/4～04/3	<b>107.4</b>	<b>102.6</b>	<b>103.3</b>	<b>104.8</b>	<i>98.5</i>	<i>98.9</i>	<b>102.9</b>	<b>109.4</b>	<b>105.5</b>	<b>107.6</b>	<b>104.4</b>	<b>101.6</b>	<i>91.2</i>	<b>103.5</b>	<b>103.2</b>
	04/4～05/3	<i>98.7</i>	<b>103.4</b>	<i>92.0</i>	<b>118.3</b>	<i>95.7</i>	<i>89.1</i>	<b>100.9</b>	<i>92.0</i>	<i>95.0</i>	<i>99.1</i>	<b>110.5</b>	<i>99.1</i>	<i>99.0</i>	<i>99.6</i>	<b>100.3</b>
	05/4～06/3	<b>103.2</b>	<b>102.6</b>	<i>99.4</i>	<i>99.0</i>	<i>99.4</i>	<b>105.1</b>	<b>101.2</b>	<b>100.2</b>	<b>103.6</b>	<b>103.9</b>	<b>100.2</b>	<i>93.8</i>	<i>94.7</i>	<i>99.9</i>	<b>100.5</b>
客単価 Ave. spending per customer	03/4～04/3	<b>104.9</b>	<b>106.1</b>	<b>107.2</b>	<b>112.4</b>	<b>110.0</b>	<b>107.1</b>	<b>107.8</b>	<b>109.1</b>	<b>101.6</b>	<b>102.4</b>	<b>106.5</b>	<b>103.7</b>	<b>100.4</b>	<b>104.1</b>	<b>105.7</b>
	04/4～05/3	<b>100.2</b>	<i>98.8</i>	<i>99.4</i>	<i>93.6</i>	<i>96.0</i>	<b>100.5</b>	<i>96.9</i>	<b>101.6</b>	<i>96.8</i>	<b>100.3</b>	<i>97.1</i>	<i>93.0</i>	<i>99.4</i>	<i>98.0</i>	<i>97.4</i>
	05/4～06/3	<b>103.6</b>	<b>105.5</b>	<b>110.6</b>	<b>105.8</b>	<b>103.5</b>	<i>99.3</i>	<b>105.1</b>	<b>100.2</b>	<b>109.7</b>	<b>101.7</b>	<i>96.9</i>	<b>106.0</b>	<b>102.5</b>	<b>102.5</b>	<b>103.5</b>
店舗数 number of stores	03/4～04/3	19	19	19	19	18	17	-	20	19	20	20	18	19	-	-
	04/4～05/3	20	20	20	20	20	19	-	21	21	21	20	18	19	-	-
	05/4～06/3	24	24	23	22	22	22	-	25	25	25	24	23	23	-	-

注) 2005/3期までS.B.U.及びUAラボであった「THE SOVEREIGN HOUSE」、「District UNITED ARROWS」は、2006/3期より「ユナイテッドアローズ レーベル イメージストア (L.I.S.)」となり、「UNITED ARROWS」の中に売上が含まれております。

Note: In FY 2006, "THE SOVEREIGN HOUSE" and "District UNITED ARROWS" (S.B.U. and UA Labs until FY 2005) are redefined to the "UNITED ARROWS Label Image Store" and the sales are included in that of "UNITED ARROWS".

## (3) GREEN LABEL RELAXING

①ビジネスユニット計 Business units total		4月	5月	6月	7月	8月	9月	上期	10月	11月	12月	1月	2月	3月	下期	通期
		April	May	June	July	August	September	1 <sup>st</sup> half	October	November	December	January	February	March	2 <sup>nd</sup> half	total
売上高	03/4～04/3	210.0	182.7	168.0	171.2	179.3	129.7	169.7	143.8	134.8	134.3	129.8	134.8	108.9	130.1	144.7
sales	04/4～05/3	114.6	117.3	107.6	124.1	99.0	104.5	111.9	103.6	99.9	117.1	114.1	99.0	109.3	107.6	109.4
	05/4～06/3	113.1	113.4	120.7	126.0	130.9	132.0	121.9	117.8	132.7	123.2	122.9	115.0	117.8	122.0	122.0
	客数	03/4～04/3	189.6	176.0	162.8	164.1	170.4	129.0	163.4	141.2	136.1	136.5	126.3	137.0	110.7	130.3
number of customers	04/4～05/3	111.7	112.5	102.3	118.2	97.3	102.3	108.2	96.8	94.1	110.0	110.3	102.9	110.2	104.3	106.2
	05/4～06/3	108.0	110.7	113.5	113.9	118.7	120.6	113.8	111.8	118.2	108.6	110.5	91.1	100.9	107.6	110.6
	客単価	03/4～04/3	110.7	103.8	103.2	104.4	105.2	100.6	103.9	101.8	99.1	98.4	102.8	98.4	98.3	99.9
Ave. spending per customer	04/4～05/3	102.6	104.2	105.2	105.0	101.8	102.2	103.4	107.0	106.1	106.5	103.4	96.2	99.1	103.2	103.1
	05/4～06/3	103.7	101.9	105.6	107.7	109.2	108.4	105.9	104.1	110.2	111.3	109.3	122.5	115.1	111.4	108.6
	店舗数	03/4～04/3	14	14	14	14	14	15	-	16	16	16	16	17	18	-
number of stores	04/4～05/3	18	18	18	18	18	18	-	20	20	20	20	20	21	-	-
	05/4～06/3	21	21	21	21	21	22	-	23	23	23	23	23	27	-	-

## ②既存店 Exsiting Stores

②既存店 Exsiting Stores		4月	5月	6月	7月	8月	9月	上期	10月	11月	12月	1月	2月	3月	下期	通期
		April	May	June	July	August	September	1 <sup>st</sup> half	October	November	December	January	February	March	2 <sup>nd</sup> half	total
売上高	03/4～04/3	117.8	106.8	106.9	112.5	109.3	103.5	109.2	109.8	103.9	103.1	101.7	103.2	85.6	100.7	103.7
sales	04/4～05/3	94.0	95.5	88.6	100.5	89.3	87.9	92.9	96.2	87.2	102.3	100.0	88.5	98.4	95.8	94.6
	05/4～06/3	101.0	101.5	107.5	109.0	108.6	109.3	105.6	102.3	117.9	108.7	108.8	105.0	106.3	108.4	107.2
	客数	03/4～04/3	106.8	99.7	101.0	106.5	102.4	102.5	103.3	103.8	100.2	101.6	95.9	101.6	85.1	97.6
number of customers	04/4～05/3	91.0	90.0	83.1	95.3	86.4	86.0	89.0	91.1	81.4	95.7	95.9	91.6	99.2	92.6	90.9
	05/4～06/3	97.2	99.1	101.5	99.8	99.8	99.5	99.4	98.7	107.2	98.3	100.1	89.5	94.1	98.5	98.9
	客単価	03/4～04/3	110.2	107.1	105.8	105.6	106.7	101.0	105.8	105.7	103.7	101.4	106.0	101.5	100.5	103.2
Ave. spending per customer	04/4～05/3	103.2	106.1	106.6	105.4	103.4	102.2	104.4	105.6	107.2	107.0	104.2	96.6	99.2	103.5	104.1
	05/4～06/3	103.9	102.4	105.9	109.2	108.7	109.9	106.2	103.7	110.0	110.6	108.7	117.3	113.0	110.1	108.4
	店舗数	03/4～04/3	7	8	8	9	9	9	-	11	12	12	12	12	12	-
number of stores	04/4～05/3	13	14	14	13	12	12	-	14	15	15	15	15	16	-	-
	05/4～06/3	17	17	17	15	14	15	-	17	20	20	19	19	19	-	-

注) "GREEN LABEL RELAXING" の売上には、2006年3月にスタートした「オドナタ グリーンレーベルリラクシング」、「ファサードグリーン グリーンレーベルリラクシング」の売上が含まれております。  
 Note: The sales of "GREEN LABEL RELAXING" includes those of "ODONATA green label relaxing" and "FACADE GREEN green label relaxing" started in March, 2006.

## (4) CHROME HEARTS

①ビジネスユニット計 Business units total		4月	5月	6月	7月	8月	9月	上期	10月	11月	12月	1月	2月	3月	下期	通期
		April	May	June	July	August	September	1 <sup>st</sup> half	October	November	December	January	February	March	2 <sup>nd</sup> half	total
売上高 sales	03/4 ~ 04/3	88.5	89.1	103.2	121.0	98.9	104.5	100.3	89.5	112.1	101.1	99.9	128.4	91.7	102.9	101.7
	04/4 ~ 05/3	118.0	113.7	104.0	118.4	113.4	126.4	115.5	144.3	124.7	113.1	114.5	103.2	155.1	123.1	119.5
	05/4 ~ 06/3	137.2	129.7	133.6	124.2	130.2	115.7	128.0	120.4	114.5	112.6	110.1	102.7	92.2	108.7	117.4
客数 number of customers	03/4 ~ 04/3	95.7	97.2	113.7	125.7	110.1	116.3	109.1	107.5	130.5	115.4	124.4	130.1	92.2	115.7	112.5
	04/4 ~ 05/3	111.6	118.3	114.8	125.2	128.0	134.9	122.1	146.2	114.4	114.4	117.6	117.1	153.0	124.5	123.4
	05/4 ~ 06/3	146.2	138.2	147.7	127.1	124.5	118.6	133.0	115.2	110.9	105.2	99.2	96.0	89.6	102.5	116.7
客単価 Ave. spending per customer	03/4 ~ 04/3	92.5	91.7	90.8	96.3	89.8	89.9	92.0	83.3	85.8	87.6	80.3	98.7	99.4	89.0	90.4
	04/4 ~ 05/3	105.7	96.0	90.6	94.6	88.7	93.7	94.6	98.7	109.0	98.9	97.4	88.1	101.4	98.9	96.9
	05/4 ~ 06/3	93.8	93.8	90.4	97.7	104.5	97.6	96.2	104.6	103.2	107.1	110.3	106.9	102.9	106.0	100.6
店舗数 number of stores	03/4 ~ 04/3	2	2	2	2	2	2	-	2	2	2	2	2	2	-	-
	04/4 ~ 05/3	3	3	3	3	3	3	-	3	3	3	3	3	3	-	-
	05/4 ~ 06/3	3	3	3	3	3	3	-	3	3	3	3	3	3	-	-

## ②既存店 Exsiting Stores

②既存店 Exsiting Stores		4月	5月	6月	7月	8月	9月	上期	10月	11月	12月	1月	2月	3月	下期	通期
		April	May	June	July	August	September	1 <sup>st</sup> half	October	November	December	January	February	March	2 <sup>nd</sup> half	total
売上高 sales	03/4 ~ 04/3	88.5	89.1	103.2	121.0	98.9	104.5	100.3	89.5	109.6	101.1	99.9	128.4	104.1	104.4	102.5
	04/4 ~ 05/3	127.1	113.7	104.0	118.4	113.4	126.4	116.6	144.3	107.3	113.1	114.5	103.2	113.8	115.0	115.8
	05/4 ~ 06/3	111.3	129.7	133.6	124.2	130.2	115.7	124.3	120.4	114.5	112.6	109.4	102.7	92.2	108.6	115.6
客数 number of customers	03/4 ~ 04/3	95.7	97.2	113.7	125.7	110.1	116.3	109.1	107.5	123.3	115.4	124.4	130.1	108.1	117.7	113.4
	04/4 ~ 05/3	122.5	118.3	114.8	125.2	128.0	134.9	123.8	146.2	102.0	114.4	117.6	117.1	107.6	117.1	120.3
	05/4 ~ 06/3	111.2	138.2	147.7	127.1	124.5	118.6	128.3	115.2	110.9	105.2	99.2	96.0	89.6	102.5	114.4
客単価 Ave. spending per customer	03/4 ~ 04/3	92.5	91.7	90.8	96.3	89.8	89.9	92.0	83.3	88.9	87.6	80.3	98.7	96.3	88.8	90.3
	04/4 ~ 05/3	103.8	96.0	90.6	94.6	88.7	93.7	94.1	98.7	105.2	98.9	97.4	88.1	105.8	98.3	96.3
	05/4 ~ 06/3	100.1	93.8	90.4	97.7	104.5	97.6	96.9	104.6	103.2	107.1	110.3	106.9	102.9	106.0	101.1
店舗数 number of stores	03/4 ~ 04/3	2	2	2	2	2	2	-	2	2	2	2	2	2	-	-
	04/4 ~ 05/3	2	3	3	3	3	3	-	3	2	3	3	3	2	-	-
	05/4 ~ 06/3	2	3	3	3	3	3	-	3	3	3	3	3	3	-	-

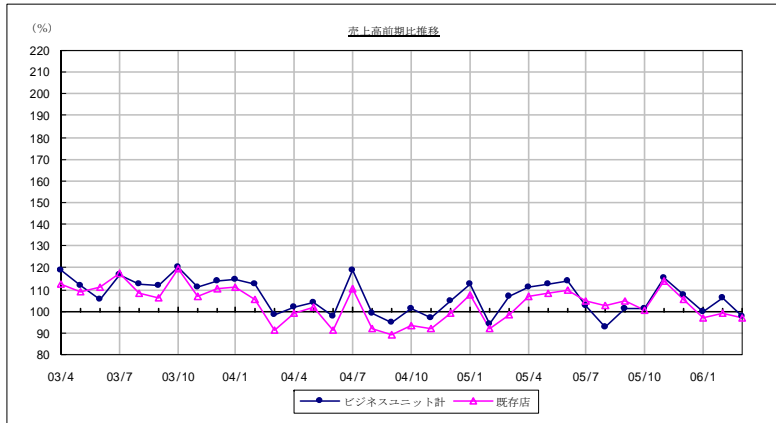
## (5) S.B.U. 及び UA Labs S.B.U. and UA Labs

①ビジネスユニット計 Business units total		4月	5月	6月	7月	8月	9月	上期	10月	11月	12月	1月	2月	3月	下期	通期
		April	May	June	July	August	September	1 <sup>st</sup> half	October	November	December	January	February	March	2 <sup>nd</sup> half	total
売上高 sales	03/4 ~ 04/3	212.3	215.5	194.2	212.1	198.5	197.5	204.4	200.8	183.4	193.0	200.6	191.6	151.3	185.0	192.7
	04/4 ~ 05/3	125.7	137.9	122.5	187.4	135.3	127.2	137.6	134.1	133.6	139.5	143.2	122.7	138.1	135.7	136.5
	05/4 ~ 06/3	148.2	164.2	182.5	163.9	136.2	160.3	157.9	129.5	157.3	165.5	153.7	129.1	149.0	146.4	151.3
客数 number of customers	03/4 ~ 04/3	273.3	284.2	223.0	282.7	206.3	218.7	246.9	219.2	214.1	226.6	235.3	218.7	176.4	213.4	228.0
	04/4 ~ 05/3	118.5	128.1	118.9	163.1	131.7	117.4	130.5	120.0	118.8	116.6	127.7	108.1	130.2	121.3	125.7
	05/4 ~ 06/3	136.8	140.8	165.1	159.1	146.9	158.6	151.6	135.4	149.0	154.0	146.5	141.4	135.5	143.0	147.2
客単価 Ave. spending per customer	03/4 ~ 04/3	77.7	75.8	87.1	75.0	96.2	90.3	82.8	91.6	85.7	85.2	85.2	87.6	85.8	86.7	84.5
	04/4 ~ 05/3	106.1	107.6	103.0	114.9	102.7	108.3	105.4	111.8	112.5	119.7	112.1	113.5	106.1	111.8	108.6
	05/4 ~ 06/3	113.6	117.5	107.8	109.4	102.2	104.7	108.8	102.7	105.3	104.4	104.4	98.1	108.2	104.2	105.7
店舗数 number of stores	03/4 ~ 04/3	11	11	11	11	12	14	-	14	14	14	14	14	14	-	-
	04/4 ~ 05/3	14	14	14	14	15	15	-	17	17	17	17	17	20	-	-
	05/4 ~ 06/3	18	19	20	20	20	21	-	22	22	22	22	22	24	-	-

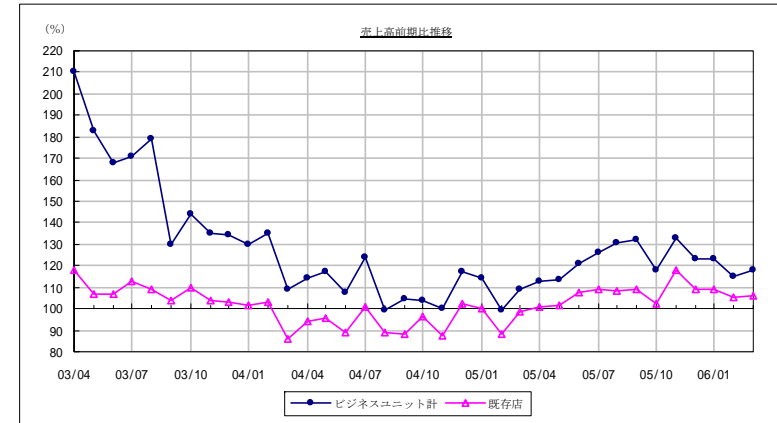
## ②既存店 Exsiting Stores

②既存店 Exsiting Stores		4月	5月	6月	7月	8月	9月	上期	10月	11月	12月	1月	2月	3月	下期	通期
		April	May	June	July	August	September	1 <sup>st</sup> half	October	November	December	January	February	March	2 <sup>nd</sup> half	total
売上高 sales	03/4 ~ 04/3	132.7	128.5	140.2	120.2	111.3	108.4	124.5	115.3	106.9	117.9	111.7	110.8	101.8	110.3	116.5
	04/4 ~ 05/3	104.6	107.2	90.9	129.5	111.5	122.7	112.2	107.6	107.8	113.9	119.2	100.2	110.0	110.2	111.0
	05/4 ~ 06/3	111.0	111.2	119.5	118.8	109.2	104.6	112.1	110.9	125.1	127.8	117.4	107.6	115.1	117.4	115.2
客数 number of customers	03/4 ~ 04/3	128.6	132.4	133.4	130.2	96.1	95.5	118.5	102.6	103.0	113.9	110.5	105.7	95.3	104.8	110.7
	04/4 ~ 05/3	98.7	105.2	89.4	120.9	106.6	115.2	106.9	99.3	99.2	97.5	107.2	92.3	104.1	100.8	103.5
	05/4 ~ 06/3	100.8	98.7	114.0	110.7	106.4	104.7	106.0	106.5	116.5	120.1	110.1	105.1	106.9	110.5	108.3
客単価 Ave. spending per customer	03/4 ~ 04/3	103.2	97.1	105.1	92.3	115.9	113.5	105.1	112.4	103.8	103.4	101.0	104.8	106.9	105.3	105.3
	04/4 ~ 05/3	106.0	101.9	101.6	107.1	104.6	106.4	104.9	108.4	108.6	116.9	111.2	108.5	105.7	109.3	107.2
	05/4 ~ 06/3	110.1	112.7	104.8	107.4	102.7	99.9	105.8	104.2	107.4	106.4	106.6	102.3	107.6	106.2	106.4
店舗数 number of stores	03/4 ~ 04/3	6	6	5	5	5	5	-	7	7	7	7	7	7	-	-
	04/4 ~ 05/3	9	10	9	9	10	12	-	14	14	14	14	13	14	-	-
	05/4 ~ 06/3	12	12	12	12	11	12	-	13	15	15	15	14	15	-	-

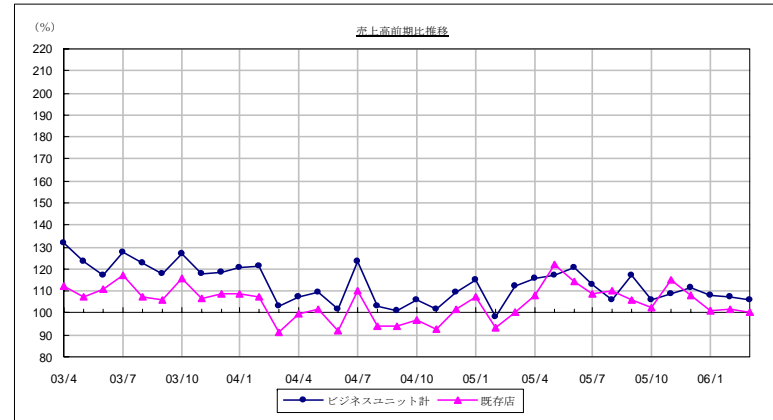
**UNITED ARROWS**



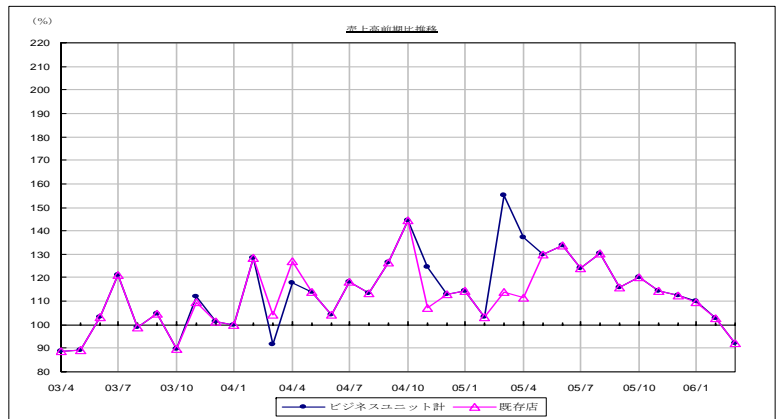
**GREEN LABEL RELAXING**



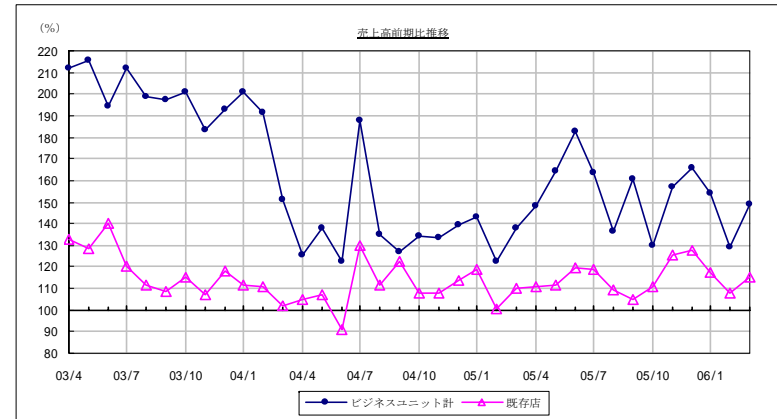
**全業態 All Business Units**



**CHROME HEARTS**

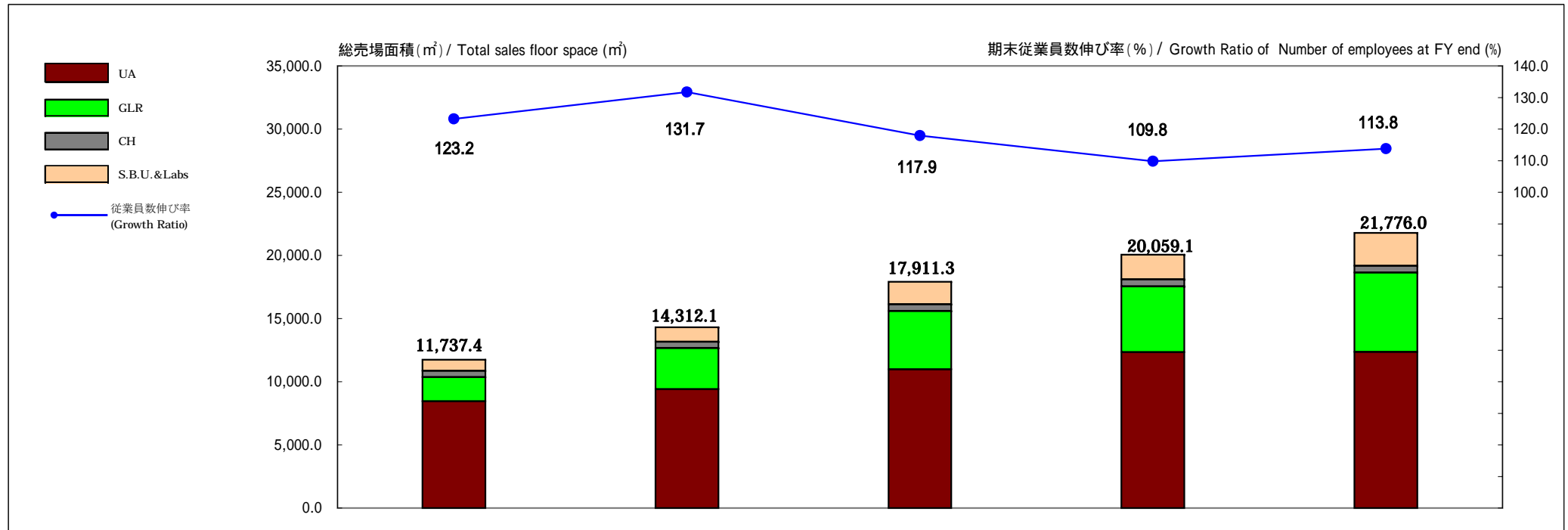


**S.B.U. 及び UA Labs S.B.U. and UA Labs**





### Ⅲ. 期末売場面積、従業員数の推移（単体） Change of Sales Floor Space and Number of employees (None-Consolidated)



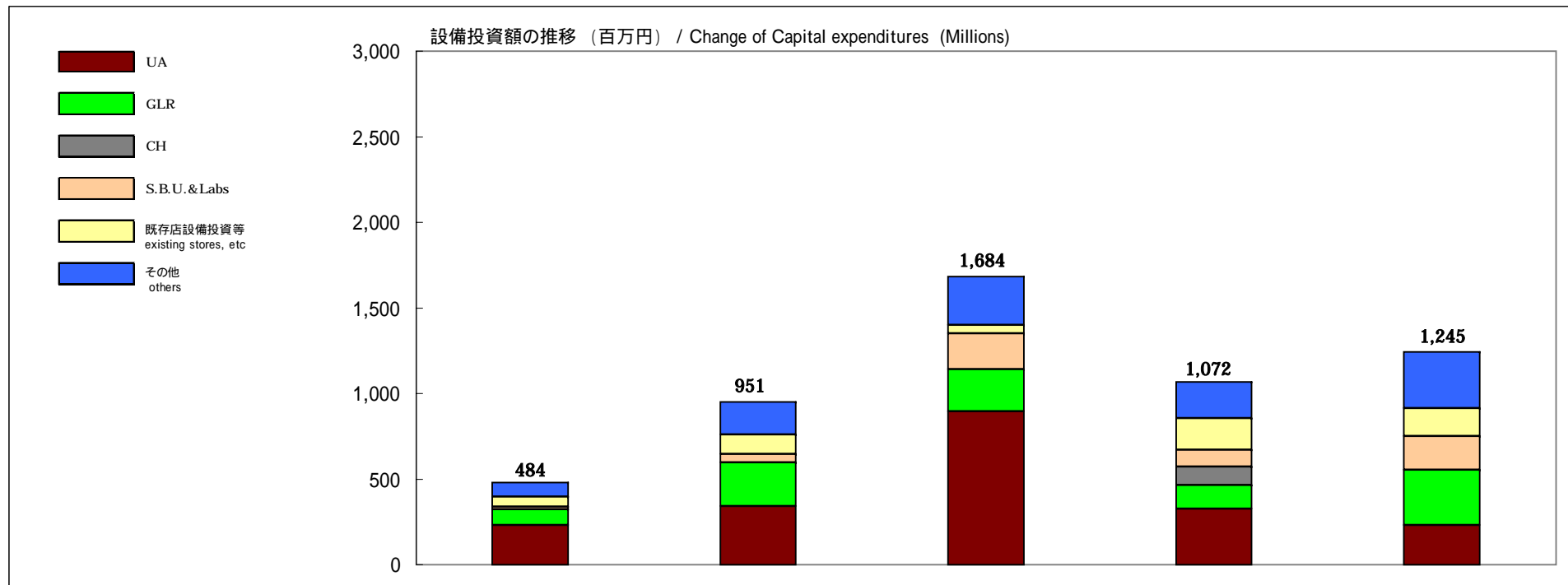
	2002/3			2003/3			2004/3			2005/3			2006/3		
	期末面積m <sup>2</sup>	前期比	店舗数	期末面積m <sup>2</sup>	前期比	店舗数	期末面積m <sup>2</sup>	前期比	店舗数	期末面積m <sup>2</sup>	前期比	店舗数	期末面積m <sup>2</sup>	前期比	店舗数
	year end	YOY	number of stores	year end	YOY	number of stores	year end	YOY	number of stores	year end	YOY	number of stores	year end	YOY	number of stores
総売場面積 Total sales floor space	11,737.4	112.1	35	14,312.1	121.9	45	17,911.3	125.1	56	20,059.1	112.0	67	21,776.0	108.6	79
UNITED ARROWS	8,438.9	108.0	20	9,407.8	111.5	20	10,982.6	116.7	22	12,335.4	112.3	25	12,354.4	100.2	25
直営店 direct management stores	8,053.3	108.4	18	8,883.1	110.3	18	10,457.9	117.7	20	11,810.7	112.9	23	11,829.7	100.2	23
F C店 franchise stores	385.6	100.0	2	524.7	136.1	2	524.7	100.0	2	524.7	100.0	2	524.7	100.0	2
GREEN LABEL RELAXING	1,916.8	141.1	7	3,253.0	169.7	13	4,619.7	142.0	18	5,221.4	113.0	21	6,281.0	120.3	27
CHROME HEARTS	497.0	100.0	2	497.0	100.0	2	534.2	107.5	2	544.4	101.9	3	544.4	100.0	3
S.B.U.及びUAラボ S.B.U. and UA Labs	884.7	110.8	6	1,154.3	130.5	10	1,774.8	153.8	14	1,957.9	110.3	18	2,596.2	132.6	24
期末従業員数 (□内はアルバイト (人)) number of employees [number of part-time employees]	441 [351.1]	123.2	-	581 [469.9]	131.7	-	685 [666.0]	117.9	-	752 [754.7]	109.8	-	856 [834.6]	113.8	-

注) "GREEN LABEL RELAXING" の売場面積、従業員数には、2006年3月にスタートした「オドナタ グリーンレーベルリラクシング」、「ファサードグリーン グリーンレーベルリラクシング」の売上が含まれております。

Note: The sales floor space and the number of employees of "GREEN LABEL RELAXING" includes those of "ODONATA green label relaxing" and "FACADE GREEN green label relaxing" started in March, 2006.

# 設備投資の状況（単体） Capital Expenditures (None-Consolidated)

(単位：百万円 / Millions)



	2001/4 ~ 2002/3		2002/4 ~ 2003/3		2003/4 ~ 2004/3		2004/4 ~ 2005/3		2005/4 ~ 2006/3	
	金額 amounts	前期比 YOY	金額 amounts	前期比 YOY	金額 amounts	前期比 YOY	金額 amounts	前期比 YOY	金額 amounts	前期比 YOY
営業設備投資 operating facilities expenditures	400	-	762	190.7	1,402	183.9	857	61.2	915	106.8
UNITED ARROWS	232	-	343	148.1	894	260.3	325	36.4	231	71.1
GREEN LABEL RELAXING	90	-	254	283.1	248	97.5	141	56.8	323	229.4
CHROME HEARTS	0	-	0	-	0	-	106	-	0	-
S.B.U.及びUAラボ S.B.U. and UA Labo	17	-	48	283.1	209	435.8	98	47.1	196	198.8
既存店設備投資等 existing stores, etc	59	-	116	196.9	49	42.9	185	372.5	163	88.3
その他 other capital expenditures	83	-	189	227.8	282	149.4	214	76.0	329	153.7
計 total capital expenditures	484	-	951	196.6	1,684	177.0	1,072	63.6	1,245	116.2
保証金 lease deposits	191	-	297	155.7	467	157.1	211	45.3	566	268.0

## V. 主要な経営指標等の推移 Major Financial Data (3月31日に終了した事業年度 / Years ended March 31st)

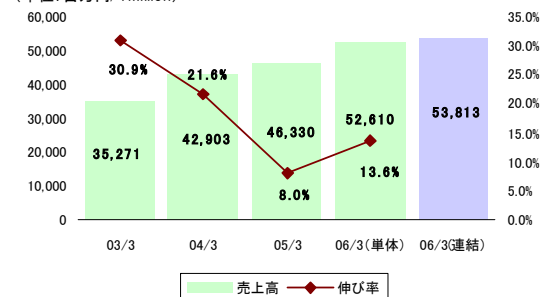
		単位(unit)	2003	2004	2005	2006	2006
		単体	単体	単体	単体	単体	連結
		None-consolidated	None-consolidated	None-consolidated	None-consolidated	None-consolidated	Consolidated
一株当たり当期純利益	Net income per share	円(¥)	215.01	258.97	154.90	<b>181.93</b>	<b>183.99</b>
一株当たり株主資本	Shareholders' equity per share	円(¥)	1,178.30	1,416.68	851.00	<b>700.48</b>	<b>702.65</b>
総資本経常利益率	Ordinary income to Total assets(ROA)	%	23.6	23.4	23.3	<b>23.9</b>	<b>21.6</b>
株主資本利益率	Return on equity	%	19.4	20.2	20.2	<b>24.2</b>	<b>28.0</b>
株主資本比率	Shareholders' equity ratio	%	62.0	64.7	68.0	<b>41.9</b>	<b>41.2</b>
総資産回転率	Total assets turnover	回(times)	1.7	1.8	1.7	<b>1.5</b>	<b>1.5</b>
棚卸資産回転率	Inventory turnover	回(times)	2.5	2.3	2.2	<b>2.3</b>	<b>2.3</b>
流動比率	Current ratio	%	161.0	206.4	223.3	<b>148.2</b>	<b>150.0</b>
固定比率	Fixed assets ratio	%	64.6	60.7	51.3	<b>86.0</b>	<b>82.1</b>

注) 棚卸資産回転率は、売上原価÷[棚卸資産合計(当期首残高+当期末残高)÷2]によって計算しております。

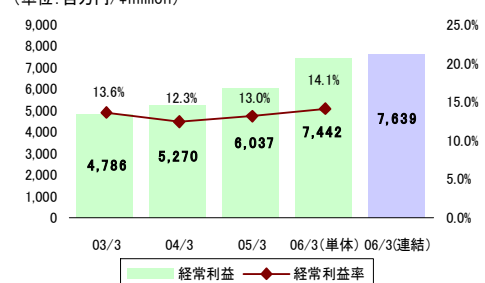
Note: Inventory turnover; "Cost of sales / [ Inventory total (Inventory at the beginning of the term + Inventory at the end of term) / 2 ]".

## 主要指標推移 Key Financial Data

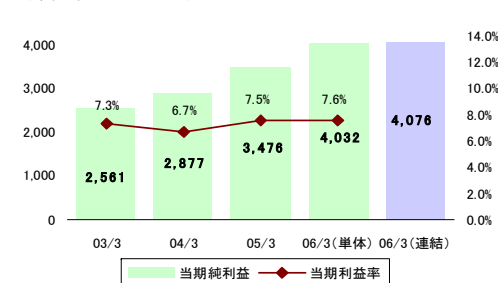
売上高/売上高伸び率 Net sales/Growth ratio  
(単位:百万円/¥million)



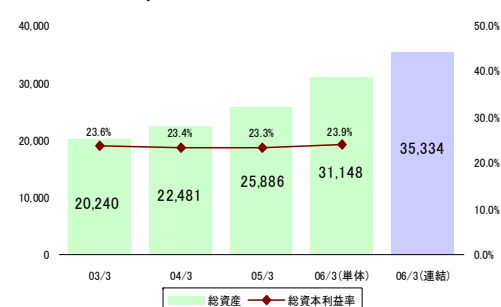
経常利益/経常利益率 Ordinary income/Ordinary income to net sales  
(単位:百万円/¥million)



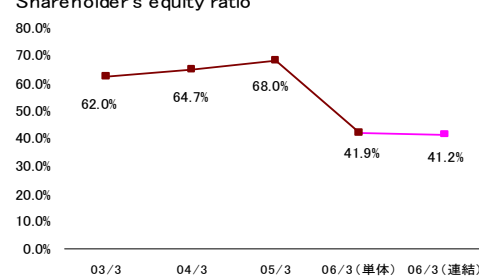
当期純利益/当期利益率 Net Income /Net income to net sales  
(単位:百万円/¥million)



総資産/総資産利益率 (単位:百万円/¥million) 総資産は期中平均  
Total assets/Ordinary income to total assets



株主資本比率  
Shareholder's equity ratio



設備投資額/減価償却費 Capital expenditures Depreciation  
(単位:百万円¥million)

