

.....
D A T A B O O K
.....

(平成15年4月1日～平成15年9月30日)
April 1st, 2003 ~ September 30th, 2003

株式会社ユニテッドアローズ
UNITED ARROWS LTD.

<http://www.united-arrows.co.jp/>



UNITED ARROWS LTD.

- 目次 - CONTENTS

. 3年間の業績推移 Review of Financial Performance	2
. 売上概況 Outline of Sales	3
1. 店舗別売上高 (小売全店) Sales by Store (Retail)	3
2. 品目別売上高 Sales by Category of Merchandise	5
(1) 全社 Total	5
(2) 小売全店 (業態別:2003/4 ~ 2003/9) Retail (By Business Unit)	5
(3) 業態別 By Business Unit	6
3. 単位当たり売上高 (直営店) Efficiency of Sales (Direct management stores)	7
(1) 小売全店 Retail	7
(2) 業態別 By Business Unit	7
4. 売上高・客数・客単価前期比推移 (%) Sales, Number of Customers, and Ave. Spending per Customer (Compared to the Same Month of Last Year)	8
(1) 全業態 All Business Units	8
小売全店 Retail	8
既存店 Existing Stores	8
(2) UNITED ARROWS	9
小売全店 Retail	9
既存店 Existing Stores	9
(3) GREEN LABEL RELAXING	10
小売全店 Retail	10
既存店 Existing Stores	10
(4) CHROME HEARTS	11
小売全店 Retail	11
既存店 Existing Stores	11
(5) S.B.U. and UA Labs	12
小売全店 Retail	12
既存店 Existing Stores	12
. 営業外収支の状況 Non-operating Income and Expenses	14
. 期末売場面積の推移 Change of Sales Floor Space	14
. 設備投資の状況 Capital Expenditures	15
. 営業設備投資と出店・退店・増床 Operating Facilities Expenditures and New Stores (2003/4 ~ 2003/9)	15
グラフ Graph	
- 業態別売上高前期比推移 Sales Compared to the Same Month of Last Year by Business Unit	13
- 株価・出来高推移 Stock Price and Transaction Volume Data (2001/4/1 ~ 2003/9/30)	16
- Year in Review of UNITED ARROWS LTD. (2003/4 ~ 2003/9)	17

3年間の業績推移 Review of Financial Performance

(単位: 百万円 / ¥Millions)

	2001/4 ~ 2001/9 (半期)			2001/4 ~ 2002/3 (通期)			2002/4 ~ 2002/9 (半期)			2002/4 ~ 2003/3 (通期)			2003/4 ~ 2003/9 (半期)		
	金額 amounts	売上比 %	前期比 YOY	金額 amounts	売上比 %	前期比 YOY	金額 amounts	売上比 %	前期比 YOY	金額 amounts	売上比 %	前期比 YOY	金額 amounts	売上比 %	前期比 YOY
売上高 Sales	11,430	100.0	135.0	26,943	100.0	139.5	15,174	100.0	132.8	35,271	100.0	130.9	19,000	100.0	125.2
小売全店計 Retail total	10,791	94.4	135.1	25,400	94.3	140.4	13,964	92.0	129.4	32,449	92.0	127.8	17,222	90.6	123.3
UNITED ARROWS	8,353	73.1	126.6	19,882	73.8	135.7	10,487	69.1	125.5	23,722	67.2	119.3	11,840	62.3	112.9
GREEN LABEL RELAXING	1,049	9.2	188.8	2,437	9.1	169.6	1,893	12.5	180.5	5,155	14.6	211.5	3,214	16.9	169.7
CHROME HEARTS	1,006	8.8	166.1	2,151	8.0	147.2	1,026	6.7	102.0	2,172	6.2	101.0	1,030	5.4	100.3
S.B.U.及びUAラボ S.B.U. and UA Labs	382	3.3	168.4	928	3.4	172.0	556	3.7	145.7	1,399	4.0	150.7	1,138	6.0	204.4
その他計 Others total	639	5.6	133.5	1,543	5.7	125.5	1,209	8.0	189.2	2,821	8.0	182.9	1,778	9.4	147.0
アウトレット Outlet	304	2.7	-	856	3.2	203.5	891	5.9	292.9	2,098	6.0	244.9	1,419	7.5	159.1
卸売 Wholesales	292	2.6	73.8	563	2.1	78.8	240	1.6	82.1	524	1.5	93.1	269	1.4	112.2
その他 Others	41	0.3	51.1	122	0.4	131.1	77	0.5	184.6	198	0.5	162.0	89	0.5	115.3
売上総利益 Gross profit	6,121	53.6	133.9	14,438	53.6	141.7	8,129	53.6	132.8	18,854	53.5	130.6	10,135	53.3	124.7
販売費及び一般管理費 Selling, general and administrative expenses	4,768	41.8	114.9	10,473	38.9	122.4	6,491	42.8	136.1	14,030	39.8	134.0	8,571	45.1	132.1
営業利益 Operating income	1,353	11.8	320.5	3,965	14.7	243.0	1,638	10.8	121.1	4,824	13.7	121.7	1,564	8.2	95.5
経常利益 Ordinary income	1,385	12.1	316.9	3,904	14.5	237.8	1,669	11.0	120.5	4,786	13.6	122.6	1,594	8.4	95.5
当期純利益 Net income	975	8.5	564.2	2,318	8.6	263.6	861	5.7	88.3	2,561	7.3	110.5	787	4.1	91.4
総資産 Total assets	17,802	-	120.4	19,644	-	130.5	20,003	-	112.4	20,836	-	106.1	24,158	-	120.8
資本金 Capital	3,030	-	100.0	3,030	-	100.0	3,030	-	100.0	3,030	-	100.0	3,030	-	100.0
株主資本 Total shareholders' equity	12,173	-	114.6	13,456	-	119.4	14,096	-	115.8	12,924	-	96.0	13,517	-	95.9
発行済株式総数(株) Number of issued stocks (share)	11,925,000	-	-	11,925,000	-	-	11,925,000	-	-	11,925,000	-	-	11,925,000	-	-
設備投資額 Capital expenditures	185	1.6	28.2	484	1.8	43.6	469	3.1	252.7	951	2.7	196.6	1,385	7.3	295.0
減価償却費 Depreciation	177	1.5	117.0	363	1.3	107.8	179	1.2	101.5	367	1.0	101.1	208	1.1	115.9
営業活動によるキャッシュ・フロー Cash flows from operating activities	231	-	70.6	1,907	-	109.8	911	-	-	740	-	38.8	474	-	-
投資活動によるキャッシュ・フロー Cash flows from investing activities	866	-	-	839	-	-	612	-	-	1,116	-	-	1,485	-	-
財務活動によるキャッシュ・フロー Cash flows from financing activities	71	-	-	129	-	-	172	-	-	1,646	-	-	1,958	-	-
現金及び現金同等物期末残高 Cash and cash equivalents at the term-end	1,897	-	247.2	3,490	-	400.4	1,793	-	94.6	1,468	-	42.1	1,467	-	81.8

注) 1. 「その他」の売上高には、催事販売、通販、カフェおよびフォーマルレンタルの売上が含まれております。

2. 発行済株式総数の内、986,000株は自己株式として保有しております。

3. S.B.U.とは、Small Business Unit (ANOTHER EDITION 及び THE SOVEREIGN HOUSE) の略称です。

Note: 1. "Others" include the sales of outside shops, mail-order, cafés, and formal wears rental.

2. 986,000 shares in all issued shares are held as treasury stocks.

3. S.B.U. means Small Business Unit (ANOTHER EDITION and THE SOVEREIGN HOUSE).

. 売上概況 Outline of Sales

1. 店舗別売上高 (小売全店)

Sales by Store (Retail)

(単位: 百万円 / ¥Millions)

	2001/4 ~ 2001/9 (半期)			2001/4 ~ 2002/3 (通期)			2002/4 ~ 2002/9 (半期)			2002/4 ~ 2003/3 (通期)			2003/4 ~ 2003/9 (半期)			備考 notes
	金額	構成比	前期比	金額	構成比	前期比	金額	構成比	前期比	金額	構成比	前期比	金額	構成比	前期比	
	amounts	%	YOY	amounts	%	YOY	amounts	%	YOY	amounts	%	YOY	amounts	%	YOY	
UA 原宿本店 UA Harajuku-Honniten	701	6.5	127.0	1,668	6.6	134.2	838	6.0	119.5	1,877	5.8	112.6	625	3.6	74.6	注) 1.(Note1.)
UA 渋谷 UA Shibuya	345	3.2	118.4	772	3.0	112.4	365	2.6	105.8	804	2.5	104.2	364	2.1	99.6	
UA 渋谷 公園通り UA Shibuya Koen-dori	187	1.7	334.1	441	1.7	212.3	243	1.7	130.1	562	1.7	127.5	278	1.6	114.0	注) 2.(Note2.) 2000/7 open
UA 有楽町 UA Yurakucho	567	5.3	126.3	1,325	5.2	136.9	686	4.9	120.9	1,506	4.6	113.6	710	4.1	103.6	
UA 新宿 UA Shinjuku	734	6.8	128.1	1,659	6.5	131.6	819	5.9	111.6	1,805	5.6	108.8	1,340	7.8	163.5	注) 3.(Note3.)
UA 池袋 UA Ikebukuro	645	6.0	132.0	1,577	6.2	144.8	904	6.5	140.2	2,055	6.3	130.3	963	5.6	106.5	
UA 二子玉川 UA Futako Tamagawa	162	1.5	87.1	389	1.5	107.9	204	1.5	125.8	465	1.4	119.5	247	1.4	121.4	
UA 柏 UA Kashiwa	272	2.5	117.5	632	2.5	132.8	333	2.4	122.2	740	2.3	117.0	357	2.1	107.2	
UA 横浜 UA Yokohama	860	8.0	125.3	1,966	7.8	132.2	1,008	7.2	117.3	2,405	7.4	122.3	1,222	7.1	121.2	
UA 札幌 UA Sapporo	309	2.9	414.1	742	2.9	205.3	408	2.9	132.0	899	2.8	121.1	375	2.2	91.9	
UA 旭川 UA Asahikawa	84	0.8	115.7	200	0.8	140.6	111	0.8	131.4	251	0.8	125.9	112	0.7	100.9	
UA 仙台 UA Sendai	-	-	-	-	-	-	-	-	-	-	-	-	437	2.5	-	2003/4 open
UA 新潟 UA Niigata	240	2.2	136.7	545	2.2	140.2	316	2.3	131.5	685	2.1	125.6	328	1.9	103.9	
UA 名古屋 UA Nagoya	453	4.2	145.1	1,091	4.3	150.3	531	3.8	117.2	1,315	4.1	120.5	648	3.8	121.9	
UA 神戸元町 UA Kobe Motomachi	384	3.6	116.8	915	3.6	126.9	447	3.2	116.4	1,010	3.1	110.3	428	2.5	95.8	
UA 神戸ハーバーランド UA Kobe-Harbor Land	128	1.2	108.3	285	1.1	116.4	66	0.5	52.0	66	0.2	23.4	-	-	-	2002/7 close
UA 心齋橋 UA Shinsaibashi	693	6.4	98.4	1,655	6.5	108.8	803	5.8	115.9	1,843	5.7	111.4	860	5.0	107.1	注) 4.(Note4.)
UA 梅田 UA Umeda	333	3.1	119.2	788	3.1	128.0	575	4.1	172.7	1,375	4.2	174.5	696	4.0	121.1	
UA 京都 UA Kyoto	361	3.4	117.1	798	3.2	120.5	465	3.3	128.7	1,034	3.2	129.6	478	2.8	102.8	
UA 広島 UA Hiroshima	72	0.7	-	587	2.3	-	450	3.2	620.8	993	3.1	168.9	468	2.7	103.9	2001/9 open
UA 福岡 UA Fukuoka	738	6.8	115.3	1,652	6.5	123.9	811	5.8	109.9	1,779	5.5	107.7	775	4.5	95.6	注) 5.(Note5.)
UA 大分 UA Oita	75	0.7	115.5	186	0.7	128.4	93	0.7	124.9	243	0.7	130.5	120	0.7	128.5	
UNITED ARROWS total	8,353	77.5	126.6	19,882	78.2	135.7	10,487	75.1	125.5	23,722	73.1	119.3	11,840	68.7	112.9	

次ページへ ▶ to next page

(単位：百万円 / ¥Millions)

	2001/4～2001/9 (半期)			2001/4～2001/3(通期)			2002/4～2002/9 (半期)			2002/4～2003/3 (通期)			2003/4～2003/9 (半期)			備考 notes
	金額	構成比	前期比	金額	構成比	前期比	金額	構成比	前期比	金額	構成比	前期比	金額	構成比	前期比	
▶ 前ページより from pre-page	amounts	%	YOY	amounts	%	YOY	amounts	%	YOY	amounts	%	YOY	amounts	%	YOY	
GLR 新宿 GLR Shinjuku	352	3.3	196.8	794	3.1	167.2	387	2.8	109.9	868	2.7	109.3	415	2.4	107.2	
GLR 町田 GLR Machida	219	2.0	193.2	507	2.0	174.5	260	1.9	118.7	593	1.8	117.1	288	1.7	110.5	
GLR 港北 GLR Kohoku	121	1.1	157.4	269	1.1	147.9	143	1.0	118.3	316	1.0	117.6	160	0.9	111.8	
GLR 船橋 GLR Funabashi	195	1.8	172.2	426	1.7	153.8	199	1.4	102.1	451	1.4	106.0	227	1.3	114.0	
GLR イクスピアリ GLR Ikspiari	160	1.5	221.6	353	1.4	166.2	195	1.4	121.8	416	1.3	117.9	208	1.2	106.7	
GLR 横浜 GLR Yokohama	-	-	-	38	0.1	-	140	1.0	-	330	1.0	864.0	176	1.0	125.3	2002/3 open
GLR 大宮 GLR Omiya	-	-	-	49	0.2	-	215	1.5	-	463	1.4	935.3	219	1.3	101.7	2002/3 open
GLR 梅田 GLR Umeda	-	-	-	-	-	-	168	1.2	-	402	1.2	-	212	1.2	126.3	2002/4 open
GLR 京都 GLR Kyoto	-	-	-	-	-	-	92	0.7	-	272	0.8	-	146	0.9	158.3	2002/6 open
GLR 丸の内 GLR Marunouchi	-	-	-	-	-	-	63	0.5	-	395	1.2	-	274	1.6	433.1	2002/9 open
GLR 博多 GLR Hakata	-	-	-	-	-	-	26	0.2	-	310	1.0	-	250	1.5	950.0	2002/9 open
GLR 名古屋 GLR Nagoya	-	-	-	-	-	-	-	-	-	282	0.9	-	229	1.3	-	2002/10 open
GLR 札幌 GLR Sapporo	-	-	-	-	-	-	-	-	-	51	0.2	-	191	1.1	-	2003/3 open
GLR 小倉 GLR Kokura	-	-	-	-	-	-	-	-	-	-	-	-	201	1.2	-	2003/4 open
GLR 品川 GLR Shinagawa	-	-	-	-	-	-	-	-	-	-	-	-	11	0.1	-	2003/9 open
GREEN LABEL RELAXING total	1,049	9.7	188.8	2,437	9.6	169.6	1,893	13.6	180.5	5,155	15.9	211.5	3,214	18.7	169.7	
CHROME HEARTS TOKYO	694	6.4	114.5	1,484	5.9	111.3	674	4.8	97.1	1,415	4.4	95.4	676	3.9	100.3	注) 6.(Note6.) 1999/12 open
CHROME HEARTS OSAKA	312	2.9	-	666	2.6	520.3	352	2.5	112.8	756	2.3	113.4	353	2.1	100.3	2001/1 open
CHROME HEARTS total	1,006	9.3	166.1	2,151	8.5	147.2	1,026	7.3	102.0	2,172	6.7	101.0	1,030	6.0	100.3	
S.B.U.及びUAラボ S.B.U. and UA Labs	382	3.5	168.4	928	3.7	172.0	556	4.0	145.7	1,399	4.3	150.7	1,138	6.6	204.4	注) 7.(Note7.)
小売全店合計 Retail total	10,791	100.0	135.1	25,400	100.0	140.4	13,964	100.0	129.4	32,449	100.0	127.8	17,222	100.0	123.3	

注) 1.UA 原宿本店の売上高には、別館であるUNITED ARROWS BLUE LABEL STORE 原宿店、NONSECTおよびRASSLIN'の売が含まれております。

2.UA 渋谷 公園通り店は、UA 渋谷店の「別館」として位置付けられる店舗でありましたが、平成14年4月より独立し、総合店舗として位置付けを変更いたしました。なお、売上高につきましては、両店舗ともに遡及算出し表記しております。

3.UA 新宿店(2003/3 移転増床)の売上高には、別館であるUNITED ARROWS BLUE LABEL STORE 新宿店(2003/3 open)の売が含まれております。

4.UA 心齋橋店の売上高には、別館であるUA 心齋橋 御堂筋店の売が含まれております。

5.UA 福岡店の売上高には、別館であるUA 福岡 アーキペラーゴ店の売が含まれております。

6.CHROME HEARTS TOKYOの売上高には、別館であるCHROME HEARTS TOKYO ANNEXの売が含まれております。

7.S.B.U.及びUAラボの売上高には、「THE SOVEREIGN HOUSE」、「District UNITED ARROWS」、「Changes UNITED ARROWS」(2店舗)、「ANOTHER EDITION」(5店舗)、「時しらず」、「Odette é Odile UNITED ARROWS」(3店舗)、「DRAWER」の売が含まれております。

Notes: 1.Sales of UA Harajuku-Honnten include the sales of "UNITED ARROWS BLUE LABEL STORE Harajuku", "NONSECT" and "RASSLIN'" as UA Harajuku-Honnten annex.

2.Each sales of "UA Shibuya Koen-dori" (had been an annex of "UA Shibuya") and "UA Shibuya" is retroactively calculated after changing "UA Shibuya Koen-dori" to an independint store with full-line up products in April 2002.

3.Sales of UA Shinjuku (moved for enlargement in March.2003) include the sales of "UNITED ARROWS BLUE LABEL STORE Shinjuku" (annex opened in March.2003).

4.Sales of UA Shinsaibashi include the sales of "UA Shinsaibashi-Midosuji".

5.Sales of UA Fukuoka include the sales of "UA Fukuoka-Archipelago".

6.Sales of CHROME HEARTS TOKYO include the sales of "CHROME HEARTS TOKYO ANNEX".

7.Sales of S.B.U. and UA Labs include the sales of "THE SOVEREIGN HOUSE", "District UNITED ARROWS", "Changes UNITED ARROWS"(2 stores), "ANOTHER EDITION"(5 stores), "Toki-Shirazu", "Odette é Odile UNITED ARROWS"(3 stores), and "DRAWER".

2. 品目別売上高 Sales by Category of Merchandise

(1) 全社 Total

(単位：百万円 / ¥Millions)

	2001/4～2001/9 (半期)			2001/4～2002/3 (通期)			2002/4～2002/9 (半期)			2002/4～2003/3 (通期)			2003/4～2003/9 (半期)		
	金額 amounts	構成比 %	前期比 YOY	金額 amounts	構成比 %	前期比 YOY	金額 amounts	構成比 %	前期比 YOY	金額 amounts	構成比 %	前期比 YOY	金額 amounts	構成比 %	前期比 YOY
メンズ men's clothes	4,831	42.3	143.2	12,283	45.6	149.2	7,135	47.0	147.7	17,292	49.0	140.8	9,393	49.4	131.6
ウイメンズ women's clothes	4,535	39.7	135.8	10,227	38.0	139.3	5,879	38.8	129.6	13,217	37.5	129.2	7,197	37.9	122.4
シルバー&レザー silver & leather	1,468	12.8	128.7	3,135	11.6	120.9	1,435	9.5	97.8	3,055	8.7	97.5	1,460	7.7	101.7
雑貨等 miscellaneous	270	2.4	204.1	646	2.4	191.7	429	2.8	158.5	1,044	2.9	161.6	629	3.3	146.7
その他 others	324	2.8	67.8	650	2.4	80.5	294	1.9	90.6	662	1.9	101.8	320	1.7	108.8
総合計 total	11,430	100.0	135.0	26,943	100.0	139.5	15,174	100.0	132.8	35,271	100.0	130.9	19,000	100.0	125.2

注) 1.「その他」の売上高には、卸売、催事販売、カフェおよびフォーマルレンタルの売上が含まれております。

Note: 1."Others" include the sales of wholesales, outside shops, cafés, and formal wears rental.

(2) 小売全店 (業態別：2003/4～2003/9) Retail (By Business Unit)

(単位：百万円 / ¥Millions)

	UNITED ARROWS			GREEN LABEL RELAXING			CHROME HEARTS			S.B.U. and UA Labs			TOTAL		
	金額 amounts	構成比 %	前期比 YOY	金額 amounts	構成比 %	前期比 YOY	金額 amounts	構成比 %	前期比 YOY	金額 amounts	構成比 %	前期比 YOY	金額 amounts	構成比 %	前期比 YOY
メンズ men's clothes	6,733	56.9	120.4	1,474	45.9	192.5	-	-	-	376	33.1	135.0	8,584	49.8	129.4
ウイメンズ women's clothes	4,522	38.2	104.4	1,279	39.8	147.1	-	-	-	760	66.8	275.2	6,563	38.1	119.8
シルバー&レザー silver & leather	429	3.6	105.3	-	-	-	1,030	100.0	100.3	0	0.1	65.1	1,460	8.5	101.7
雑貨等 miscellaneous	153	1.3	98.5	460	14.3	178.3	-	-	-	0	0.0	6.1	613	3.6	148.1
総合計 total	11,840	100.0	112.9	3,214	100.0	169.7	1,030	100.0	100.3	1,138	100.0	204.4	17,222	100.0	123.3

注) 2.当事業年度より、「UNITED ARROWS」と「S.B.U.及びUAラボ」の売上高を区別いたしました。(S.B.U.・・・Small Business Unit (ANOTHER EDITION及びTHE SOVEREIGN HOUSE))

Note: 2.From this fiscal accounting period, the sales of "S.B.U. and UA Labs" were separated from the sales of "UNITED ARROWS".

(S.B.U.・・・Small Business Unit (ANOTHER EDITION及びTHE SOVEREIGN HOUSE))

(3) 業態別 By Business Unit

(単位：百万円 / ¥Millions)

UNITED ARROWS	2001/4～2001/9 (半期)			2001/4～2002/3 (通期)			2002/4～2002/9 (半期)			2002/4～2003/3 (通期)			2003/4～2003/9 (半期)		
	金額 amounts	構成比 %	前期比 YOY	金額 amounts	構成比 %	前期比 YOY	金額 amounts	構成比 %	前期比 YOY	金額 amounts	構成比 %	前期比 YOY	金額 amounts	構成比 %	前期比 YOY
メンズ men's clothes	4,251	48.7	135.0	10,829	52.0	146.9	5,871	53.2	138.1	13,857	55.2	128.0	6,733	56.9	120.4
ウイメンズ women's clothes	3,896	44.6	126.9	8,700	41.8	133.7	4,607	41.7	118.2	10,053	40.0	115.6	4,522	38.2	104.4
シルバー&レザー silver & leather	461	5.3	86.3	983	4.7	86.9	409	3.7	88.6	882	3.5	89.7	429	3.6	105.3
雑貨等 miscellaneous	125	1.4	178.1	297	1.5	170.8	156	1.4	124.5	327	1.3	110.2	153	1.3	98.5
総合計 total	8,735	100.0	128.0	20,810	100.0	137.0	11,044	100.0	126.4	25,121	100.0	120.7	11,840	100.0	112.9

(単位：百万円 / ¥Millions)

GREEN LABEL RELAXING	2001/4～2001/9 (半期)			2001/4～2002/3 (通期)			2002/4～2002/9 (半期)			2002/4～2003/3 (通期)			2003/4～2003/9 (半期)		
	金額 amounts	構成比 %	前期比 YOY	金額 amounts	構成比 %	前期比 YOY	金額 amounts	構成比 %	前期比 YOY	金額 amounts	構成比 %	前期比 YOY	金額 amounts	構成比 %	前期比 YOY
メンズ men's clothes	422	40.3	187.9	969	39.8	157.4	765	40.4	181.1	2,201	42.7	227.0	1,474	45.9	192.5
ウイメンズ women's clothes	489	46.7	182.3	1,133	46.5	170.9	869	46.0	177.6	2,264	43.9	199.8	1,279	39.8	147.1
シルバー&レザー silver & leather	-	-	-	-	-	-	-	-	-	-	-	-	-	-	-
雑貨等 miscellaneous	136	13.0	219.9	334	13.7	212.3	258	13.6	189.0	689	13.4	206.2	460	14.3	178.3
総合計 total	1,049	100.0	188.8	2,437	100.0	169.6	1,893	100.0	180.5	5,155	100.0	211.5	3,214	100.0	169.7

(単位：百万円 / ¥Millions)

CHROME HEARTS	2001/4～2001/9 (半期)			2001/4～2002/3 (通期)			2002/4～2002/9 (半期)			2002/4～2003/3 (通期)			2003/4～2003/9 (半期)		
	金額 amounts	構成比 %	前期比 YOY	金額 amounts	構成比 %	前期比 YOY	金額 amounts	構成比 %	前期比 YOY	金額 amounts	構成比 %	前期比 YOY	金額 amounts	構成比 %	前期比 YOY
メンズ men's clothes	-	-	-	-	-	-	-	-	-	-	-	-	-	-	-
ウイメンズ women's clothes	-	-	-	-	-	-	-	-	-	-	-	-	-	-	-
シルバー&レザー silver & leather	1,006	100.0	166.1	2,151	100.0	147.2	1,026	100.0	102.0	2,172	100.0	101.0	1,030	100.0	100.3
雑貨等 miscellaneous	-	-	-	-	-	-	-	-	-	-	-	-	-	-	-
総合計 total	1,006	100.0	166.1	2,151	100.0	147.2	1,026	100.0	102.0	2,172	100.0	101.0	1,030	100.0	100.3

(単位：百万円 / ¥Millions)

S.B.U. and UA Labs	2001/4～2001/9 (半期)			2001/4～2002/3 (通期)			2002/4～2002/9 (半期)			2002/4～2003/3 (通期)			2003/4～2003/9 (半期)		
	金額 amounts	構成比 %	前期比 YOY	金額 amounts	構成比 %	前期比 YOY	金額 amounts	構成比 %	前期比 YOY	金額 amounts	構成比 %	前期比 YOY	金額 amounts	構成比 %	前期比 YOY
メンズ men's clothes	-	-	-	-	-	-	-	-	-	-	-	-	376	33.1	135.0
ウイメンズ women's clothes	-	-	-	-	-	-	-	-	-	-	-	-	760	66.8	275.2
シルバー&レザー silver & leather	-	-	-	-	-	-	-	-	-	-	-	-	0	0.1	65.1
雑貨等 miscellaneous	-	-	-	-	-	-	-	-	-	-	-	-	0	0.0	6.1
総合計 total	-	-	-	-	-	-	-	-	-	-	-	-	1,138	100.0	204.4

注) 当事業年度より、「UNITED ARROWS」と「S.B.U.及びUAラボ」の売上高を区別いたしました。尚、当事業年度以前につきましては、遡及計算しておりません。

(S.B.U.・・・Small Business Unit (ANOTHER EDITION及びTHE SOVEREIGN HOUSE))

Note: From this fiscal accounting period, the sales of "S.B.U. and UA Labs" were separated from the sales of "UNITED ARROWS", however, the sales in last fiscal accounting period were not retroactively calculated based on the segments for this fiscal accounting period. (S.B.U.・・・Small Business Unit (ANOTHER EDITION and THE SOVEREIGN HOUSE))

3. 単位当たり売上高（直営店） Efficiency of Sales（Direct management stores）

（1）小売店 Retail

	2001/4～2001/9（半期）	2001/4～2001/3（通期）	2002/4～2002/9（半期）	2002/4～2003/3（通期）	2003/4～2003/9（半期）
直営店売上高 sales by direct management stores	10,631,512 千円 (thousands)	25,013,780 千円 (thousands)	13,759,341 千円 (thousands)	31,954,811 千円 (thousands)	16,989,444 千円 (thousands)
1㎡当たり売上高 平均売場面積 sales per 1㎡ sales space (average)	10,266 ㎡	10,600 ㎡	12,010 ㎡	12,501 ㎡	15,018 ㎡
1㎡当たり売上高 sales per 1㎡	1,035 千円 (thousands)	2,359 千円 (thousands)	1,145 千円 (thousands)	2,556 千円 (thousands)	1,131 千円 (thousands)
月平均 Ave. sales per month for every 1㎡	172 千円 (thousands)	196 千円 (thousands)	190 千円 (thousands)	213 千円 (thousands)	188 千円 (thousands)
1人当たり売上高 平均従業員数 sales per employee number of employees (average)	571 人	596 人	715 人	764 人	956 人
1人当たり売上高 sales per employee	18,620 千円 (thousands)	41,957 千円 (thousands)	19,254 千円 (thousands)	41,850 千円 (thousands)	17,765 千円 (thousands)
月平均 Ave. sales per month for every employee	3,103 千円 (thousands)	3,496 千円 (thousands)	3,209 千円 (thousands)	3,487 千円 (thousands)	2,960 千円 (thousands)

注）1.売場面積、従業員数の計算基準は期中平均によっております。

2.従業員数にはアルバイト（1人1日8時間換算）を含みます。（2004年3月期中間期平均従業員数の内訳 正社員425名、アルバイト531名）

Notes: 1.Sales space and number of employees are calculated in an average of the term.

2.Number of employees includes 425 regular employees and 531 part-time employees.

（ Number of part-time employees is converted into regular working hours per day. ）

（2）業態別 By Business Unit

	UNITED ARROWS	GREEN LABEL RELAXING	CHROME HEARTS	S.B.U. and UA Labs
直営店売上高 sales by direct management stores	11,607,248 千円 (thousands)	3,214,004 千円 (thousands)	1,030,101 千円 (thousands)	1,138,089 千円 (thousands)
1㎡当たり売上高 平均売場面積 sales per 1㎡ sales space (average)	9,530 ㎡	3,592 ㎡	497 ㎡	1,398 ㎡
1㎡当たり売上高 sales per 1㎡	1,217 千円 (thousands)	894 千円 (thousands)	2,072 千円 (thousands)	813 千円 (thousands)
月平均 Ave. sales per month for every 1㎡	202 千円 (thousands)	149 千円 (thousands)	345 千円 (thousands)	135 千円 (thousands)
1人当たり売上高 平均従業員数 sales per employee number of employees (average)	614 人	234 人	27 人	81 人
1人当たり売上高 sales per employee	18,902 千円 (thousands)	13,710 千円 (thousands)	38,293 千円 (thousands)	14,059 千円 (thousands)
月平均 Ave. sales per month for every employee	3,150 千円 (thousands)	2,285 千円 (thousands)	6,382 千円 (thousands)	2,343 千円 (thousands)

注）1.当事業年度より、「UNITED ARROWS」と「S.B.U.及びUAラボ」の売上高を区別いたしました。（S.B.U.・・・Small Business Unit (ANOTHER EDITION及びTHE SOVEREIGN HOUSE)）

2.従業員数にはアルバイト（1人1日8時間換算）を含みます。（UNITED ARROWS:正社員312名、アルバイト302名、GREEN LABEL RELAXING:正社員56名、アルバイト178名、CHROME HEARTS:正社員17名、アルバイト10名、S.B.U.及びUA Labo:正社員40名、アルバイト41名）

Notes: 1.From this fiscal accounting period, the sales of "S.B.U. and UA Labs" were separated from the sales of "UNITED ARROWS".

(S.B.U.・・・Small Business Unit (ANOTHER EDITION及びTHE SOVEREIGN HOUSE))

2.Breakdown of number of employees: UNITED ARROWS; 312 regular employees and 302 part-time employees, GREEN LABEL RELAXING; 56 regular employees and 178 part-time employees, CHROME HEARTS; 17 regular employees and 10 part-time employees, S.B.U. and UA Labs; 40 regular employees and 41 part-time employees.

4. 売上高・客数・客単価前期比推移 (%) Sales, Number of Customers, and Ave. Spending per Customer (Compared to the Same Month of Last Year)

(1) 全業態 All Business Units

小売全店 Retail		4月	5月	6月	7月	8月	9月	上期	10月	11月	12月	1月	2月	3月	下期	通期
		April	May	June	July	August	September	1 st half	October	November	December	January	February	March	2 nd half	total
売上高 sales	01/4 ~ 02/3	117.7	124.3	152.8	126.2	140.6	156.6	135.1	141.9	144.2	145.4	157.3	127.6	147.8	144.7	140.4
	02/4 ~ 03/3	125.0	130.2	138.5	131.7	133.3	121.3	129.4	127.0	131.7	122.3	131.4	128.0	120.6	126.5	127.8
	03/4 ~ 04/3	131.5	123.1	117.3	127.9	122.6	118.1	123.3	-	-	-	-	-	-	-	-
客数 number of customers	01/4 ~ 02/3	117.5	122.4	169.1	131.3	150.0	168.8	140.0	149.4	157.7	158.2	148.1	147.9	163.1	154.3	147.1
	02/4 ~ 03/3	135.6	141.5	145.7	136.3	144.9	133.5	139.2	143.5	141.8	130.9	137.7	127.9	115.0	132.1	135.5
	03/4 ~ 04/3	131.7	123.0	116.1	121.2	118.9	112.0	120.4	-	-	-	-	-	-	-	-
客単価 Ave. spending per customer	01/4 ~ 02/3	100.1	101.6	90.4	96.1	93.8	92.7	96.5	95.0	91.4	91.9	106.2	86.3	90.6	93.8	95.5
	02/4 ~ 03/3	92.2	92.0	95.1	96.7	92.0	90.9	92.9	88.5	92.9	93.4	95.4	100.1	104.9	95.8	94.3
	03/4 ~ 04/3	99.9	100.1	101.0	105.5	103.1	105.5	102.5	-	-	-	-	-	-	-	-
店舗数 number of stores	01/4 ~ 02/3	30	30	30	30	30	32	-	32	32	32	32	33	35	-	-
	02/4 ~ 03/3	37	37	38	37	37	41	-	42	42	42	42	42	45	-	-
	03/4 ~ 04/3	48	48	48	48	49	52	-	-	-	-	-	-	-	-	-

既存店 Exsiting Stores		4月	5月	6月	7月	8月	9月	上期	10月	11月	12月	1月	2月	3月	下期	通期
		April	May	June	July	August	September	1 st half	October	November	December	January	February	March	2 nd half	total
売上高 sales	01/4 ~ 02/3	109.3	114.4	140.9	115.8	131.9	146.8	125.3	132.0	135.2	135.5	147.6	126.9	137.6	136.1	131.3
	02/4 ~ 03/3	117.9	119.9	127.9	120.6	127.4	111.6	120.2	114.4	119.3	112.3	118.5	113.2	110.2	114.6	117.0
	03/4 ~ 04/3	112.4	107.6	110.7	117.3	107.6	105.6	110.3	-	-	-	-	-	-	-	-
客数 number of customers	01/4 ~ 02/3	112.1	116.3	160.7	124.9	146.6	160.5	133.7	140.4	149.4	150.1	139.8	147.2	148.5	145.7	139.6
	02/4 ~ 03/3	124.6	126.9	130.5	120.9	134.2	117.5	125.2	121.8	121.3	113.5	117.5	107.5	101.5	113.8	119.4
	03/4 ~ 04/3	107.7	102.6	103.5	105.7	99.4	99.8	103.4	-	-	-	-	-	-	-	-
客単価 Ave. spending per customer	01/4 ~ 02/3	97.5	98.4	87.7	92.7	90.0	91.5	93.7	94.0	90.5	90.3	105.5	86.2	92.7	93.4	94.0
	02/4 ~ 03/3	94.6	94.5	98.0	99.7	94.9	95.1	96.0	93.9	98.4	98.9	100.8	105.3	108.5	100.7	98.0
	03/4 ~ 04/3	104.3	104.8	107.0	111.0	108.3	105.8	106.7	-	-	-	-	-	-	-	-
店舗数 number of stores	01/4 ~ 02/3	24	24	24	25	26	27	-	27	27	27	27	29	30	-	-
	02/4 ~ 03/3	30	31	31	29	28	29	-	32	31	32	30	28	32	-	-
	03/4 ~ 04/3	34	35	34	35	34	33	-	-	-	-	-	-	-	-	-

注) 店舗数は月末稼働店舗をカウントしております。

Note: "Number of stores" is the total number of stores opened at the end of every month.

(2) UNITED ARROWS

小売全店 Retail		4月	5月	6月	7月	8月	9月	上期	10月	11月	12月	1月	2月	3月	下期	通期
		April	May	June	July	August	September	1 st half	October	November	December	January	February	March	2 nd half	total
売上高 sales	01/4 ~ 02/3	109.8	116.3	142.4	120.5	134.0	152.6	128.0	138.7	140.5	142.8	161.1	134.4	147.5	144.5	137.0
	02/4 ~ 03/3	123.3	127.2	136.5	129.8	133.1	114.4	126.4	117.0	122.5	113.0	120.1	117.9	110.4	116.6	120.7
	03/4 ~ 04/3	118.6	112.1	105.8	117.0	112.2	111.5	112.9	-	-	-	-	-	-	-	-
客数 number of customers	01/4 ~ 02/3	108.8	114.0	152.1	124.3	144.9	164.5	131.4	145.5	154.9	156.3	149.0	149.2	157.4	152.2	141.5
	02/4 ~ 03/3	129.5	134.7	142.6	133.4	143.9	120.1	133.6	124.5	122.6	114.0	121.4	111.1	101.0	115.4	124.1
	03/4 ~ 04/3	112.6	105.4	101.0	106.0	103.4	101.5	105.0	-	-	-	-	-	-	-	-
客単価 Ave. spending per customer	01/4 ~ 02/3	100.9	102.0	93.6	97.0	92.5	92.7	97.4	95.3	90.7	91.4	108.2	90.1	93.7	94.9	96.9
	02/4 ~ 03/3	95.2	94.5	95.7	97.3	92.5	95.2	94.6	94.0	99.9	99.1	98.9	106.2	109.3	101.0	97.2
	03/4 ~ 04/3	105.3	106.4	104.7	110.4	108.5	109.8	107.6	-	-	-	-	-	-	-	-
店舗数 number of stores	01/4 ~ 02/3	23	23	23	23	23	25	-	25	25	25	25	26	26	-	-
	02/4 ~ 03/3	27	27	27	26	26	28	-	28	28	28	28	28	30	-	-
	03/4 ~ 04/3	21	21	21	21	21	21	-	-	-	-	-	-	-	-	-

既存店 Exsiting Stores		4月	5月	6月	7月	8月	9月	上期	10月	11月	12月	1月	2月	3月	下期	通期
		April	May	June	July	August	September	1 st half	October	November	December	January	February	March	2 nd half	total
売上高 sales	01/4 ~ 02/3	105.2	111.3	136.2	112.8	130.0	145.3	122.1	130.7	133.6	136.2	152.1	133.9	140.8	137.9	130.8
	02/4 ~ 03/3	119.9	121.6	131.0	124.7	133.4	114.7	123.4	117.6	123.0	113.7	119.5	114.4	109.8	116.3	119.3
	03/4 ~ 04/3	112.7	108.9	110.8	117.8	108.4	106.0	110.9	-	-	-	-	-	-	-	-
客数 number of customers	01/4 ~ 02/3	106.4	111.2	147.9	117.4	141.9	155.5	126.7	135.6	145.8	148.0	139.4	148.5	149.6	144.3	135.3
	02/4 ~ 03/3	125.2	128.2	136.4	127.7	143.6	120.5	129.6	125.5	123.6	115.2	121.2	107.9	100.8	115.7	122.4
	03/4 ~ 04/3	107.4	102.6	103.3	104.8	98.5	98.9	102.9	-	-	-	-	-	-	-	-
客単価 Ave. spending per customer	01/4 ~ 02/3	98.9	100.0	92.1	96.1	91.6	93.4	96.4	96.4	91.6	92.0	109.0	90.1	94.1	95.6	96.7
	02/4 ~ 03/3	95.8	94.9	96.1	97.7	92.9	95.2	95.2	93.7	99.5	98.7	98.6	106.0	108.9	100.6	97.4
	03/4 ~ 04/3	104.9	106.1	107.2	112.4	110.0	107.1	107.8	-	-	-	-	-	-	-	-
店舗数 number of stores	01/4 ~ 02/3	19	19	19	19	20	21	-	21	21	21	21	22	23	-	-
	02/4 ~ 03/3	23	24	24	22	21	22	-	25	24	25	23	21	25	-	-
	03/4 ~ 04/3	19	19	19	19	18	17	-	-	-	-	-	-	-	-	-

注) 1.当事業年度より、「UNITED ARROWS」と「S.B.U.及びUA Labo」の売上高を区別いたしました。尚、当事業年度以前は、「UNITED ARROWS」の売上高には、「S.B.U.及びUAラボ」の売上高が含まれております。(S.B.U.・・・Small Business Unit (ANOTHER EDITION及びTHE SOVEREIGN HOUSE))

2.店舗数は月末稼働店舗をカウントしております。

Note: 1.From this fiscal accounting period, the sales of "S.B.U. and UA Labs" were separated from the sales of "UNITED ARROWS". Before this fiscal accounting period, the sales of "UNITED ARROWS" included the sales of "S.B.U. and UA Labs". (S.B.U.・・・Small Business Unit (ANOTHER EDITION and THE SOVEREIGN HOUSE))

2."Number of stores" is the total number of stores opened at the end of every month.

(3) GREEN LABEL RELAXING

小売全店 Retail		4月	5月	6月	7月	8月	9月	上期	10月	11月	12月	1月	2月	3月	下期	通期
		April	May	June	July	August	September	1 st half	October	November	December	January	February	March	2 nd half	total
売上高 sales	01/4 ~ 02/3	193.7	180.7	285.1	169.0	162.5	178.8	188.8	146.2	160.1	152.8	145.4	140.1	190.2	157.5	169.6
	02/4 ~ 03/3	159.4	181.2	182.2	177.7	170.6	204.5	180.5	241.4	252.3	245.3	245.5	258.5	195.1	234.9	211.5
	03/4 ~ 04/3	210.0	182.7	168.0	171.2	179.3	129.7	169.7	-	-	-	-	-	-	-	-
客数 number of customers	01/4 ~ 02/3	192.9	191.3	339.6	172.2	174.0	193.2	199.4	172.0	173.0	165.8	143.3	147.7	197.7	166.5	180.8
	02/4 ~ 03/3	171.0	181.8	162.0	152.3	155.0	207.2	170.1	243.1	244.4	226.4	219.7	220.5	173.5	216.9	194.4
	03/4 ~ 04/3	189.6	176.0	162.8	164.1	170.4	129.0	163.4	-	-	-	-	-	-	-	-
客単価 Ave. spending per customer	01/4 ~ 02/3	100.4	94.5	84.0	98.2	93.4	92.5	94.7	85.0	92.5	92.1	101.5	94.8	96.2	94.6	93.8
	02/4 ~ 03/3	93.2	99.7	112.5	116.7	110.1	98.7	106.1	99.3	103.2	108.4	111.7	117.2	112.4	108.3	108.8
	03/4 ~ 04/3	110.7	103.8	103.2	104.4	105.2	100.6	103.9	-	-	-	-	-	-	-	-
店舗数 number of stores	01/4 ~ 02/3	5	5	5	5	5	5	-	5	5	5	5	5	7	-	-
	02/4 ~ 03/3	8	8	9	9	9	11	-	12	12	12	12	12	13	-	-
	03/4 ~ 04/3	14	14	14	14	14	15	-	-	-	-	-	-	-	-	-

既存店 Exsiting Stores		4月	5月	6月	7月	8月	9月	上期	10月	11月	12月	1月	2月	3月	下期	通期
		April	May	June	July	August	September	1 st half	October	November	December	January	February	March	2 nd half	total
売上高 sales	01/4 ~ 02/3	167.1	154.4	246.0	169.0	162.5	178.8	175.7	146.2	160.1	152.8	145.4	140.1	140.7	147.6	158.5
	02/4 ~ 03/3	114.5	120.0	121.5	110.2	109.9	104.3	113.1	103.3	114.0	113.4	113.2	118.2	113.6	112.2	112.6
	03/4 ~ 04/3	117.8	106.8	106.9	112.5	109.3	103.5	109.2	-	-	-	-	-	-	-	-
客数 number of customers	01/4 ~ 02/3	163.6	159.6	292.7	172.2	174.0	193.2	185.4	172.0	173.0	165.8	143.3	147.7	146.2	156.2	169.0
	02/4 ~ 03/3	123.6	121.9	105.6	93.5	101.6	105.8	107.1	104.7	112.0	107.6	102.0	106.0	104.3	105.8	106.5
	03/4 ~ 04/3	106.8	99.7	101.0	106.5	102.4	102.5	103.3	-	-	-	-	-	-	-	-
客単価 Ave. spending per customer	01/4 ~ 02/3	102.1	96.7	84.0	98.2	93.4	92.5	94.8	85.0	92.5	92.1	101.5	94.8	96.2	94.5	93.8
	02/4 ~ 03/3	92.6	98.5	115.1	117.8	108.2	98.6	105.6	98.7	101.8	105.5	111.0	111.5	108.9	106.1	105.8
	03/4 ~ 04/3	110.2	107.1	105.8	105.6	106.7	101.0	105.8	-	-	-	-	-	-	-	-
店舗数 number of stores	01/4 ~ 02/3	4	4	4	5	5	5	-	5	5	5	5	5	5	-	-
	02/4 ~ 03/3	5	5	5	5	5	5	-	5	5	5	5	5	5	-	-
	03/4 ~ 04/3	7	8	8	9	9	9	-	-	-	-	-	-	-	-	-

注) 店舗数は月末稼働店舗をカウントしております。

Note: "Number of stores" is the total number of stores opened at the end of every month.

(4) CHROME HEARTS

小売全店 Retail		4月	5月	6月	7月	8月	9月	上期	10月	11月	12月	1月	2月	3月	下期	通期
		April	May	June	July	August	September	1 st half	October	November	December	January	February	March	2 nd half	total
売上高 sales	01/4 ~ 02/3	156.6	165.5	174.5	144.6	181.3	179.9	166.1	182.5	175.0	161.9	131.3	<i>84.3</i>	103.5	133.8	147.2
	02/4 ~ 03/3	103.6	106.2	108.2	<i>96.7</i>	105.8	<i>91.4</i>	102.0	<i>92.5</i>	<i>84.5</i>	101.3	114.1	<i>99.8</i>	109.6	100.1	101.0
	03/4 ~ 04/3	<i>88.5</i>	<i>89.1</i>	103.2	121.0	<i>98.9</i>	104.5	100.3	-	-	-	-	-	-	-	-
客数 number of customers	01/4 ~ 02/3	176.3	186.6	167.2	175.6	187.4	192.3	180.7	157.7	167.5	180.7	156.0	101.7	114.4	144.4	160.0
	02/4 ~ 03/3	104.9	107.7	110.1	<i>91.1</i>	<i>96.8</i>	<i>89.9</i>	<i>99.9</i>	104.0	<i>92.3</i>	<i>97.7</i>	100.8	103.8	107.5	100.6	100.3
	03/4 ~ 04/3	<i>95.7</i>	<i>97.2</i>	113.7	125.7	110.1	116.3	109.1	-	-	-	-	-	-	-	-
客単価 Ave. spending per customer	01/4 ~ 02/3	<i>88.8</i>	<i>88.7</i>	104.4	<i>82.3</i>	<i>96.7</i>	<i>93.6</i>	<i>91.9</i>	115.7	104.5	<i>89.6</i>	<i>84.1</i>	<i>82.9</i>	<i>90.5</i>	<i>92.7</i>	<i>92.0</i>
	02/4 ~ 03/3	<i>98.8</i>	<i>98.6</i>	<i>98.3</i>	106.2	109.4	101.7	102.1	<i>89.0</i>	<i>91.5</i>	103.7	113.2	<i>96.1</i>	101.9	<i>99.5</i>	100.7
	03/4 ~ 04/3	<i>92.5</i>	<i>91.7</i>	<i>90.8</i>	<i>96.3</i>	<i>89.8</i>	<i>89.9</i>	<i>92.0</i>	-	-	-	-	-	-	-	-
店舗数 number of stores	01/4 ~ 02/3	2	2	2	2	2	2	-	2	2	2	2	2	2	-	-
	02/4 ~ 03/3	2	2	2	2	2	2	-	2	2	2	2	2	2	-	-
	03/4 ~ 04/3	2	2	2	2	2	2	-	-	-	-	-	-	-	-	-

既存店 Exsiting Stores		4月	5月	6月	7月	8月	9月	上期	10月	11月	12月	1月	2月	3月	下期	通期
		April	May	June	July	August	September	1 st half	October	November	December	January	February	March	2 nd half	total
売上高 sales	01/4 ~ 02/3	111.9	114.8	119.4	<i>96.5</i>	122.9	125.6	114.5	128.5	123.2	116.7	<i>96.4</i>	<i>84.3</i>	103.5	106.6	109.9
	02/4 ~ 03/3	103.6	106.2	108.2	<i>96.7</i>	105.8	<i>91.4</i>	102.0	<i>92.5</i>	<i>84.5</i>	101.3	114.1	<i>99.8</i>	109.6	100.1	101.0
	03/4 ~ 04/3	<i>88.5</i>	<i>89.1</i>	103.2	121.0	<i>98.9</i>	104.5	100.3	-	-	-	-	-	-	-	-
客数 number of customers	01/4 ~ 02/3	123.4	129.0	112.4	118.3	127.1	131.3	123.4	105.1	114.3	122.6	110.2	101.7	114.4	112.2	117.1
	02/4 ~ 03/3	104.9	107.7	110.1	<i>91.1</i>	<i>96.8</i>	<i>89.9</i>	<i>99.9</i>	104.0	<i>92.3</i>	<i>97.7</i>	100.8	103.8	107.5	100.6	100.3
	03/4 ~ 04/3	<i>95.7</i>	<i>97.2</i>	113.7	125.7	110.1	116.3	109.1	-	-	-	-	-	-	-	-
客単価 Ave. spending per customer	01/4 ~ 02/3	<i>90.7</i>	<i>89.0</i>	106.2	<i>81.6</i>	<i>96.7</i>	<i>95.7</i>	<i>92.8</i>	122.3	107.8	<i>95.2</i>	<i>87.5</i>	<i>82.9</i>	<i>90.5</i>	<i>95.0</i>	<i>93.9</i>
	02/4 ~ 03/3	<i>98.8</i>	<i>98.6</i>	<i>98.3</i>	106.2	109.4	101.7	102.1	<i>89.0</i>	<i>91.5</i>	103.7	113.2	<i>96.1</i>	101.9	<i>99.5</i>	100.7
	03/4 ~ 04/3	<i>92.5</i>	<i>91.7</i>	<i>90.8</i>	<i>96.3</i>	<i>89.8</i>	<i>89.9</i>	<i>92.0</i>	-	-	-	-	-	-	-	-
店舗数 number of stores	01/4 ~ 02/3	1	1	1	1	1	1	-	1	1	1	1	2	2	-	-
	02/4 ~ 03/3	2	2	2	2	2	2	-	2	2	2	2	2	2	-	-
	03/4 ~ 04/3	2	2	2	2	2	2	-	-	-	-	-	-	-	-	-

注) 店舗数は月末稼働店舗をカウントしております。

Note: "Number of stores" is the total number of stores opened at the end of every month.

(5) S.B.U. and UA Labs

小売全店 Retail		4月	5月	6月	7月	8月	9月	上期	10月	11月	12月	1月	2月	3月	下期	通期
		April	May	June	July	August	September	1 st half	October	November	December	January	February	March	2 nd half	total
売上高 sales	01/4 ~ 02/3	-	-	-	-	-	-	-	-	-	-	-	-	-	-	-
	02/4 ~ 03/3	-	-	-	-	-	-	-	-	-	-	-	-	-	-	-
	03/4 ~ 04/3	212.3	215.5	194.2	212.1	198.5	197.5	204.4	-	-	-	-	-	-	-	-
客数 number of customers	01/4 ~ 02/3	-	-	-	-	-	-	-	-	-	-	-	-	-	-	-
	02/4 ~ 03/3	-	-	-	-	-	-	-	-	-	-	-	-	-	-	-
	03/4 ~ 04/3	273.3	284.2	223.0	282.7	206.3	218.7	246.9	-	-	-	-	-	-	-	-
客単価 Ave. spending per customer	01/4 ~ 02/3	-	-	-	-	-	-	-	-	-	-	-	-	-	-	-
	02/4 ~ 03/3	-	-	-	-	-	-	-	-	-	-	-	-	-	-	-
	03/4 ~ 04/3	<i>77.7</i>	<i>75.8</i>	<i>87.1</i>	<i>75.0</i>	<i>96.2</i>	<i>90.3</i>	<i>82.8</i>	-	-	-	-	-	-	-	-
店舗数 number of stores	01/4 ~ 02/3	-	-	-	-	-	-	-	-	-	-	-	-	-	-	-
	02/4 ~ 03/3	-	-	-	-	-	-	-	-	-	-	-	-	-	-	-
	03/4 ~ 04/3	11	11	11	11	12	14	-	-	-	-	-	-	-	-	-

既存店 Exsiting Stores		4月	5月	6月	7月	8月	9月	上期	10月	11月	12月	1月	2月	3月	下期	通期
		April	May	June	July	August	September	1 st half	October	November	December	January	February	March	2 nd half	total
売上高 sales	01/4 ~ 02/3	-	-	-	-	-	-	-	-	-	-	-	-	-	-	-
	02/4 ~ 03/3	-	-	-	-	-	-	-	-	-	-	-	-	-	-	-
	03/4 ~ 04/3	132.7	128.5	140.2	120.2	111.3	108.4	124.5	-	-	-	-	-	-	-	-
客数 number of customers	01/4 ~ 02/3	-	-	-	-	-	-	-	-	-	-	-	-	-	-	-
	02/4 ~ 03/3	-	-	-	-	-	-	-	-	-	-	-	-	-	-	-
	03/4 ~ 04/3	128.6	132.4	133.4	130.2	<i>96.1</i>	<i>95.5</i>	118.5	-	-	-	-	-	-	-	-
客単価 Ave. spending per customer	01/4 ~ 02/3	-	-	-	-	-	-	-	-	-	-	-	-	-	-	-
	02/4 ~ 03/3	-	-	-	-	-	-	-	-	-	-	-	-	-	-	-
	03/4 ~ 04/3	103.2	<i>97.1</i>	105.1	<i>92.3</i>	115.9	113.5	105.1	-	-	-	-	-	-	-	-
店舗数 number of stores	01/4 ~ 02/3	-	-	-	-	-	-	-	-	-	-	-	-	-	-	-
	02/4 ~ 03/3	-	-	-	-	-	-	-	-	-	-	-	-	-	-	-
	03/4 ~ 04/3	6	6	5	5	5	5	-	-	-	-	-	-	-	-	-

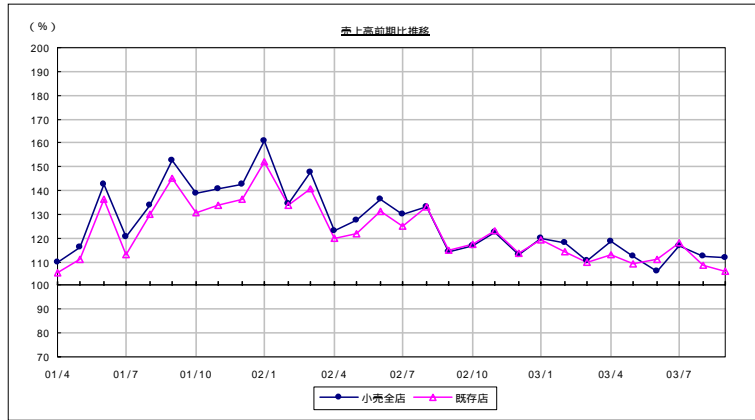
注) 1.当事業年度より、「UNITED ARROWS」と「S.B.U.及びUAラボ」の売上高を区別いたしました。尚、当事業年度以前は、「UNITED ARROWS」の売上高には、「S.B.U.及びUAラボ」の売上高が含まれております。(S.B.U.・・・Small Business Unit (ANOTHER EDITION及びTHE SOVEREIGN HOUSE))

2.店舗数は月末稼働店舗をカウントしております。

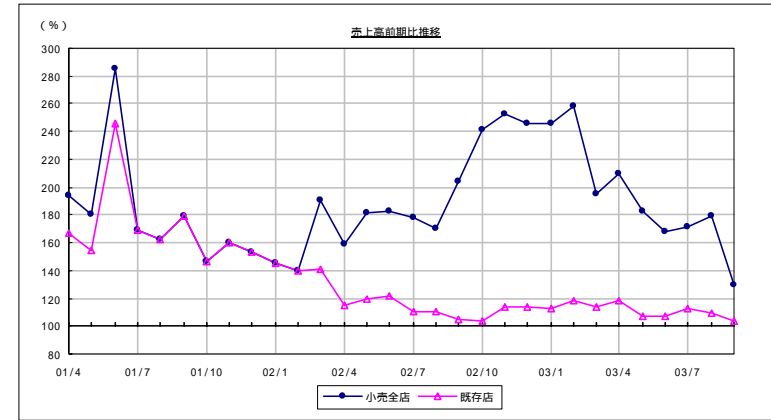
Note: 1.From this fiscal accounting period, the sales of "S.B.U. and UA Labs" were separated from the sales of "UNITED ARROWS". Before this fiscal accounting period, the sales of "UNITED ARROWS" included the sales of "S.B.U. and UA Labs". (S.B.U.・・・Small Business Unit (ANOTHER EDITION and THE SOVEREIGN HOUSE))

2."Number of stores" is the total number of stores opened at the end of every month.

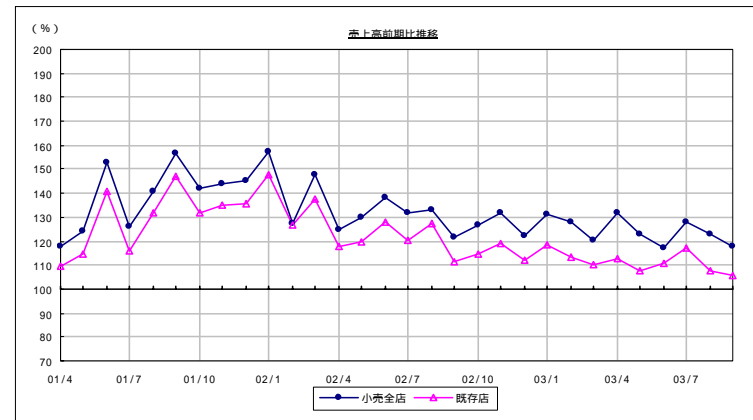
UNITED ARROWS



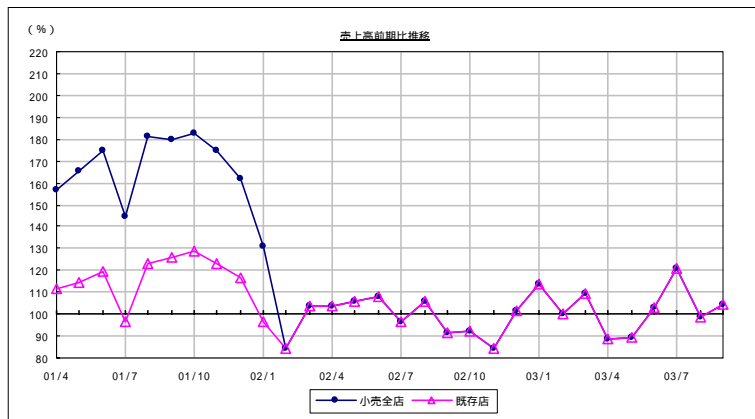
GREEN LABEL RELAXING



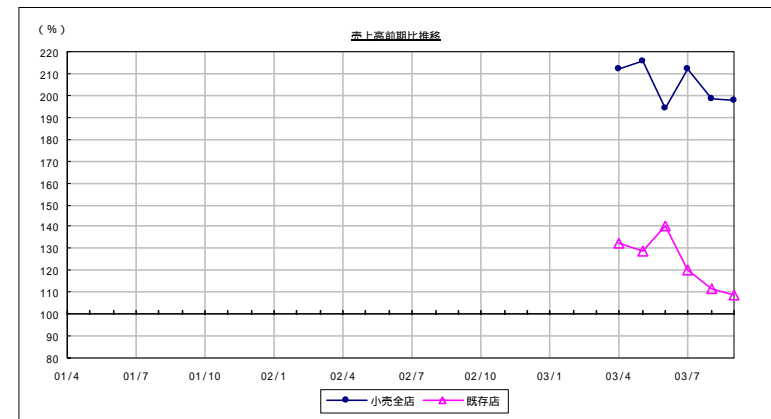
全業態 All Business Units



CHROME HEARTS



S.B.U. and UA Labs



. 営業外収支の状況 Non-operating Income and Expenses

(単位：百万円 / \Millions)

	2001/4～2001/9 (半期)			2001/4～2002/3 (通期)			2002/4～2002/9 (半期)			2002/4～2003/3 (通期)			2003/4～2003/9 (半期)		
	金額	売上比	前期比	金額	売上比	前期比	金額	売上比	前期比	金額	売上比	前期比	金額	売上比	前期比
	amountss	%	YOY	amounts	%	YOY	amounts	%	YOY	amounts	%	YOY	amounts	%	YOY
受取利息および配当金 interest income and dividend income	10	0.1	94.2	14	0.1	95.5	0	0.0	2.7	0	0.0	3.4	0	0.0	38.6
為替差益 exchange gain	12	0.1	753.1	-	-	-	-	-	-	11	0.0	-	8	0.1	-
賃貸収入 rental income	48	0.4	200.0	80	0.3	143.2	32	0.2	66.8	60	0.2	75.3	35	0.2	108.8
その他 other non-operating income	10	0.1	84.0	26	0.1	96.9	32	0.2	312.7	40	0.1	153.2	25	0.1	79.0
営業外収益 non-operating income	82	0.7	165.4	121	0.5	123.1	65	0.4	78.7	113	0.3	93.2	69	0.4	107.5
支払利息 interest expense	0	0.0	8.7	0	0.0	1.4	-	-	-	3	0.0	12,833.1	3	0.0	-
賃貸費用 rental expenses	38	0.3	192.1	67	0.3	151.0	28	0.2	74.5	56	0.1	83.7	32	0.2	113.2
寄付金 donation	-	-	-	53	0.2	-	-	-	-	58	0.2	108.7	-	-	-
その他 other non-operating expenses	11	0.1	81.1	61	0.2	145.5	5	0.0	46.1	32	0.1	52.8	3	0.0	65.8
営業外費用 non-operating expenses	50	0.4	144.2	182	0.7	205.0	34	0.2	67.8	150	0.4	82.7	39	0.2	116.1
営業外収支 non-operating income and expenses	31	0.3	215.5	60	-	-	30	0.2	95.9	37	-	-	30	0.2	97.8

. 期末売場面積の推移 Change of Sales Floor Space

	2001/9			2002/3			2002/9			2003/3			2003/9		
	期末面積 [㎡]	前期比	店舗数	期末面積 [㎡]	前期比	店舗数	期末面積 [㎡]	前期比	店舗数	期末面積 [㎡]	前期比	店舗数	期末面積 [㎡]	前期比	店舗数
	year end	YOY	number of stores	year end	YOY	number of stores	year end	YOY	number of stores	year end	YOY	number of stores	year end	YOY	number of stores
総売場面積 Total sales floor space	11,224.7	109.3	32	11,737.4	112.1	35	13,008.0	115.9	41	14,312.1	121.9	45	16,696.4	128.4	52
UNITED ARROWS	8,417.3	102.8	20	8,438.9	108.0	20	8,734.0	103.8	20	9,407.8	111.5	20	10,603.6	121.4	21
直営店 direct management stores	8,031.7	102.9	18	8,053.3	108.4	18	8,348.4	103.9	18	8,883.1	110.3	18	10,078.9	120.7	19
F C店 franchise stores	385.6	100.0	2	385.6	100.0	2	385.6	100.0	2	524.7	136.1	2	524.7	136.1	2
GREEN LABEL RELAXING	1,462.2	107.6	5	1,916.8	141.1	7	2,774.9	189.8	11	3,253.0	169.7	13	3,819.0	137.6	15
CHROME HEARTS	497.0	158.6	2	497.0	100.0	2	497.0	100.0	2	497.0	100.0	2	497.0	100.0	2
S.B.U.及びUAラボ S.B.U. and UA Labs	848.2	205.1	5	884.7	110.8	6	1,002.1	118.1	8	1,154.3	130.5	10	1,776.8	177.3	14
期末従業員数 ([]内はアルバイト (人)) number of employees [number of part-time employees]	385 [333.9]	102.7	-	441 [351.1]	123.2	-	520 [428.6]	135.1	-	581 [469.9]	131.7	-	653 [627.9]	125.6	-

注) S.B.U.とは、Small Business Unit (ANOTHER EDITION及びTHE SOVEREIGN HOUSE) の略称です。

Note: S.B.U. means Small Business Unit (ANOTHER EDITION and THE SOVEREIGN HOUSE).

. 設備投資の状況 Capital Expenditures

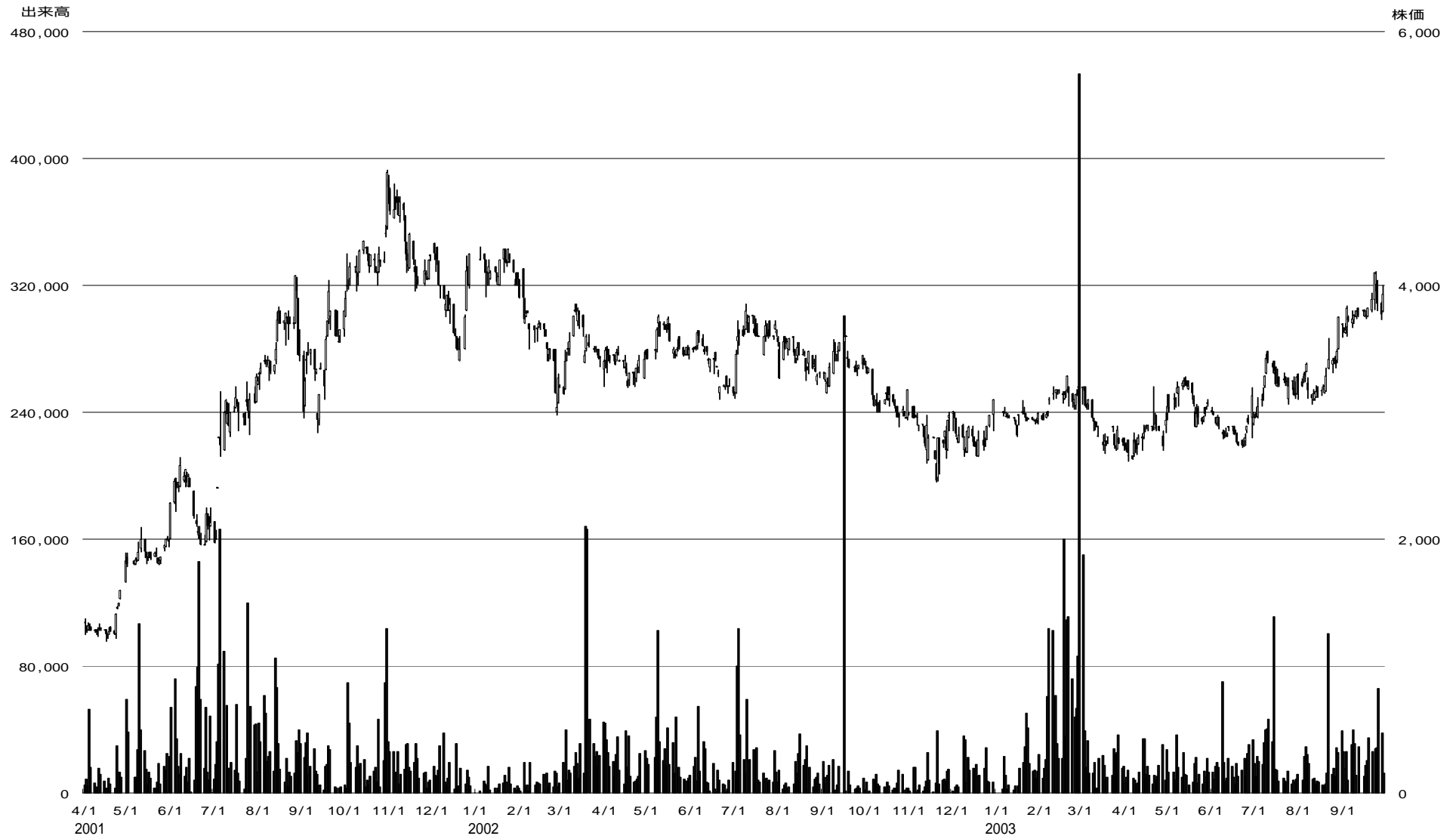
	(単位：百万円 / ¥Millions)				
	2001/4 ~ 2001/9 (半期)	2001/4 ~ 2002/4 (通期)	2002/4 ~ 2002/9 (半期)	2002/4 ~ 2003/3 (通期)	2003/4 ~ 2003/9 (半期)
営業設備投資 operating facilities expenditures	162	400	438	762	1,148
その他 other capital expenditures	23	83	30	189	236
計 total capital expenditures	185	484	469	951	1,385
保証金 lease deposits	87	191	83	297	325

. 営業設備投資と出店・退店・増床 Operating Facilities Expenditures and New Stores (2003/4 ~ 2003/9)

		(単位：百万円 / ¥Millions)				
	店舗 shop	所在地 location	実施日 date	売場面積(m ²) area	投資額 expenditures	
UNITED ARROWS	UA 仙台 (新規出店) UA Sendai new store	宮城県仙台市青葉区中央 さくら野仙台店内 SAKURANO SENDAI, Chuo, Aoba-ku, Sendai-shi, Miyagi	2003/4/25	546.9	131	
	UA 原宿本店 (増床リニューアル) UA Harajuku increased floor area and renewal	東京都渋谷区神宮前 Jingumae, Shibuya-ku, Tokyo	2003/9/1	1,278.5	578	
	UA 二子玉川 (移転) UA Futako Tamagawa relocation	東京都世田谷区玉川 玉川高島屋S・C 南館内 TAMAGAWA TAKASHIMAYA S・C SOUTH, Tamagawa, Setagaya-ku, Tokyo	2003/9/18	276.8	68	
	GREEN LABEL RELAXING	GLR 小倉 (新規出店) GLR Kokura new store	北九州市小倉北区室町 リバーウォーク北九州デコシティー内 RIVERWALK KITAKYUSYU DECO CITY, Muromachi, Kita-ku, Kokura, Kitakyusyu-shi	2003/4/19	293.9	57
		GLR 品川 (新規出店) GLR Shinagawa new store	東京都港区高輪 ウイング高輪 EAST内 Wing TAKANAWA EAST, Takanawa, Minato-ku, Tokyo	2003/9/26	272.1	51
S.B.U.及びUAラボ S.B.U. and UA Labs	ANOTHER EDITION 福岡 (新規出店) ANOTHER EDITION Fukuoka new store	福岡市中央警固 サウスガーデン内 SOUTH GARDEN, Keiko, Chuo-ku, Fukuoka-shi	2003/4/10	122.5	25	
	ANOTHER EDITION 原宿 (移転) ANOTHER EDITION Harajuku relocation	東京都渋谷区神宮前 Jingumae, Shibuya-ku, Tokyo	2003/7/17	141.5	27	
	ANOTHER EDITION 名古屋 (新規出店) ANOTHER EDITION Nagoya new store	愛知県名古屋市中区栄 名古屋パルコ 西館内 NAGOYA PARCO WEST, Sakae, Naka-ku, Nagoya, Aichi	2003/9/13	89.6	17	
	THE SOVEREIGN HOUSE (新規出店) THE SOVEREIGN HOUSE new store	東京都千代田区丸の内 Marunouchi, Chiyoda-ku, Tokyo	2003/8/8	252.0	80	
	DRAWER (新規出店) DRAWER new store	東京都港区南青山 Minamiaoyama, Minato-ku, Tokyo	2003/8/8	166.3	56	
	Changes UNITED ARROWS 名古屋 (新規出店) Changes UNITED ARROWS nagoya new store	愛知県名古屋市中区栄 松坂屋名古屋店 南館内 Matsuzakaya Nagoya Store South Annex, Sakae, Naka-ku, Nagoya-shi, Aichi	2003/9/18	178.8	1	
	その他 others	既存店投資等 (備品等) capital expenditures on existing stores		-	-	51
	退店 closed	THE SOVEREIGN HOUSE THE SOVEREIGN HOUSE	東京都中央区銀座 Ginza, Cyuo-ku, Tokyo	2003/7/31	183.9	-
	合計 total			-	-	1,148

注) S.B.U.とは、Small Business Unit (ANOTHER EDITION及びTHE SOVEREIGN HOUSE) の略称です。

Note: S.B.U. means Small Business Unit (ANOTHER EDITION and THE SOVEREIGN HOUSE).



Year in Review of UNITED ARROWS LTD. (2003/4 ~ 2003/9)

	2003/4	2003/5	2003/6	2003/7	2003/8	2003/9
UNITED ARROWS	U A 仙台店 オープン (4月25日)					U A 原宿本店 増床リニューアルオープン (9月1日) U A 二子玉川店 移転リニューアルオープン (9月18日)
green label relaxing	G L R 小倉店 オープン (4月19日)					G L R 品川店 オープン (9月26日)
CHROME HEARTS						
S.B.U.及びUAラボ S.B.U. and UA Labs	ANOTHER EDITION 福岡店 オープン (4月10日)			ANOTHER EDITION 原宿店 移転リニューアルオープン (7月17日)	THE SOVEREIGN HOUSE オープン (8月8日) DRAWER オープン (8月8日)	ANOTHER EDITION 名古屋店 オープン (9月13日) Changes UNITED ARROWS 名古屋店 オープン (9月18日)
その他/others		U A 池袋店 2002年度池袋 P A R C O 優秀店舗として表彰	U A 横浜店ルミネ総合優秀賞として表彰 U A 札幌店4丁目プラザ最優秀店舗賞として表彰 U A 広島店広島 P A R C O 最優秀店舗賞として表彰 G L R 新宿店ルミネ総合優秀賞として表彰			

	2003/10	2003/11	2003/12	2004/1	2004/2	2004/3
UNITED ARROWS						
green label relaxing						
CHROME HEARTS						
S.B.U.及びUAラボ S.B.U. and UA Labs						
その他/others						

注) S.B.U.とは、Small Business Unit (ANOTHER EDITION及びTHE SOVEREIGN HOUSE) の略称です。

Note: S.B.U. means Small Business Unit (ANOTHER EDITION and THE SOVEREIGN HOUSE).