
DATABOOK

(平成12年4月1日～平成13年3月31日)
April 1st,2000 ~ March 31st,2001

株式会社ユニテッドアローズ

UNITED ARROWS LTD.

<http://www.united-arrows.co.jp/>



UNITED ARROWS

- 目次 - CONTENTS

1 . 5年間の業績推移 Review of Financial Performance	2
2 . 売上概況 Outline of Sales	3
店舗別売上高 Sales by Stores	3
品目別売上高 Sales by Category of Merchandise	4
(1)全社 Total	4
(2)小売(業態別) Retail (By Business Units)	4
単位当たり売上高 Efficiency of Sales (Excepted Franchise Stores)	5
(1)全店 Total	5
(2)業態別 By Business Units	5
売上高・客数・客単価前期比推移(%) Sales, Number of Customers, and Ave. spending per customer (Compared with Same Month of Previous Year)	6
(1)全店 Retail Total	6
合計 Total	6
業態別 By Business Units	6
(2)既存店 Existing Stores	7
合計 Total	7
業態別 By Business Units	7
3 . 経費明細 Selling, General and Administrative Expenses	8
4 . 営業外収支の状況 Non-operating Income and Expenses	8
5 . 期末売場面積の推移 Change of Sales Floor Space (Years Ended March 31 st)	9
6 . 設備投資の状況 Capital Expenditures	9
7 . 営業設備投資と出店・退店・増床 Operating Facilities Expenditures and Stores Opened	10
8 . 主要な経営指標等の推移 Major Financial Data (Years Ended March 31 st)	11
主要指標推移	11
株価推移	12

1. 5年間の業績推移 Review of Financial Performance (3月31日に終了した事業年度 / Years ended March 31st)

(単位：百万円 / ¥millions)

	1997/3			1998/3			1999/3			2000/3			2001/3		
	金額 amounts	売上比 %	前期比 YOY	金額 amounts	売上比 %	前期比 YOY	金額 amounts	売上比 %	前期比 YOY	金額 amounts	売上比 %	前期比 YOY	金額 amounts	売上比 %	前期比 YOY
売上高 Net sales	7,955	100.0	127.4	9,662	100.0	121.4	14,333	100.0	148.3	17,016	100.0	118.7	19,314	100.0	113.5
UNITED ARROWS	7,126	89.6	127.6	8,734	90.4	122.6	13,331	93.0	152.6	14,960	87.9	112.2	15,186	78.6	101.5
GREEN LABEL RELAXING	-	-	-	-	-	-	-	-	-	505	3.0	-	1,437	7.4	284.5
CHROME HEARTS	-	-	-	-	-	-	-	-	-	441	2.6	-	1,461	7.6	330.8
その他 others	829	10.4	126.1	928	9.6	111.9	1,001	7.0	107.9	1,108	6.5	110.8	1,229	6.4	110.9
売上総利益 Gross income	4,043	50.8	128.9	4,950	51.2	122.4	7,783	54.3	157.2	9,443	55.5	121.3	10,189	52.8	107.9
販売費及び一般管理費 Selling, general and administrative expenses	3,220	40.5	141.9	3,899	40.4	121.1	5,280	36.8	135.4	7,065	41.5	133.8	8,557	44.3	121.1
営業利益 Operating income	823	10.4	95.0	1,051	10.9	127.6	2,503	17.5	238.2	2,378	14.0	95.0	1,631	8.4	68.6
経常利益 Ordinary income	822	10.3	98.5	1,040	10.8	126.5	2,455	17.1	235.9	2,246	13.2	91.5	1,641	8.5	73.1
当期純利益 Net income	412	5.2	58.2	559	5.8	135.6	1,150	8.0	205.8	1,174	6.9	102.0	879	4.6	74.9
総資産 Total assets	3,956	-	148.6	5,241	-	132.5	6,683	-	127.5	13,930	-	208.4	15,053	-	108.1
資本金 Capital stock	218	-	278.3	218	-	100.0	352	-	161.3	3,030	-	859.6	3,030	-	100.0
株主資本 Shareholders' equity	844	-	482.7	1,404	-	166.2	2,571	-	183.1	10,568	-	411.0	11,269	-	106.6
発行済株式総数(株) Number of shares issued(share)	1,920	-	-	1,920	-	-	7,050,000	-	-	7,950,000	-	-	11,925,000	-	-
設備投資額 Capital expenditures	464	-	662.9	731	-	157.5	894	-	122.3	3,638	-	407.0	1,111	-	30.6
減価償却費 Depreciation	42	-	105.1	94	-	223.2	160	-	169.6	218	-	136.8	337	-	154.0
営業活動によるキャッシュ・フロー Cash flows from operating activities	-	-	-	-	-	-	-	-	-	447	-	-	1,737	-	-
投資活動によるキャッシュ・フロー Cash flows from investing activities	-	-	-	-	-	-	-	-	-	4,898	-	-	1,904	-	-
財務活動によるキャッシュ・フロー Cash flows from financing activities	-	-	-	-	-	-	-	-	-	6,108	-	-	178	-	-
現金及び現金同等物期末残高 Cash and cash equivalents at end of year	-	-	-	-	-	-	-	-	-	1,218	-	-	871	-	71.6
期末店舗数 Number of stores	15	-	125.0	18	-	120.0	22	-	122.2	25	-	113.6	31	-	124.0
UNITED ARROWS	15	-	125.0	18	-	120.0	22	-	122.2	21	-	95.5	24	-	114.3
GREEN LABEL RELAXING	-	-	-	-	-	-	-	-	-	3	-	-	5	-	166.7
CHROME HEARTS	-	-	-	-	-	-	-	-	-	1	-	-	2	-	200.0
期末店舗売場面積(m ²) Total floor space(m ²)	3,608.3	-	130.4	5,022.9	-	139.2	6,160.5	-	122.6	8,936.3	-	145.1	10,564.6	-	118.2
UNITED ARROWS	3,608.3	-	130.4	5,022.9	-	139.2	6,160.5	-	122.6	7,862.1	-	127.6	8,692.4	-	110.6
GREEN LABEL RELAXING	-	-	-	-	-	-	-	-	-	804.5	-	-	1,358.7	-	168.9
CHROME HEARTS	-	-	-	-	-	-	-	-	-	269.7	-	-	513.5	-	190.4
期末従業員数([]内はアルバイト)(人) Number of employees(part-time)	153 [94.2]	-	129.7	193 [120.8]	-	126.1	248 [165.2]	-	128.5	342 [296.3]	-	137.9	358 [308.0]	-	104.7

注) 1. 「その他」売上は、卸売、催事販売、アウトレット、通販、カフェ、の売上高が含まれております。

2. アルバイト数は1人1日8時間換算で記載しております。

3. UAの店舗数には、UAラボ(実験店舗)5店が含まれております。

Notes: 1. "Others" include the sales of wholesales, exhibition, outlet, mail-order, and café.

2. Number of part-time employees is converted into a regular working hours per day (8 hours).

3. Number of UA shops includes 5 shops of UA Labos (pilot shops for test-marketing).

2. 売上概況 Outline of Sales

(単位:百万円/¥millions)

店舗別売上高 Sales by Stores	1998/4 ~ 1999/3			1999/4 ~ 2000/3			2000/4 ~ 2001/3			備考 notes
	金額 amounts	構成比 %	前期比 YOY	金額 amounts	構成比 %	前期比 YOY	金額 amounts	構成比 %	前期比 YOY	
総合計 total	14,333	100.0	148.3	17,016	100.0	118.7	19,314	100.0	113.5	
UA 原宿 UA Harajuku	1,180	8.2	79.5	1,216	7.1	103.0	1,243	6.4	102.2	
UA 渋谷 UA Shibuya	919	6.4	113.7	831	4.9	90.4	895	4.6	107.8	注 1.(Note1.)
UA 有楽町 UA Yurakucho	1,085	7.6	131.2	1,124	6.6	103.5	968	5.0	86.1	
UA 新宿 UA Shinjuku	809	5.6	-	1,432	8.4	177.0	1,261	6.5	88.1	1998/10 open
UA 池袋 UA Ikebukuro	-	-	-	108	0.6	-	1,089	5.6	1,003.1	2000/3 open
UA 二子玉川 UA Futako Tamagawa	522	3.6	244.4	491	2.9	93.9	361	1.9	73.5	
UA 柏 UA Kashiwa	567	3.9	135.7	570	3.4	100.6	476	2.5	83.5	
UA 横浜 UA Yokohama	207	1.4	-	1,547	9.0	744.9	1,487	7.7	96.1	1999/2 open
UA 神戸元町 UA Kobe Motomachi	763	5.3	1,418.7	808	4.8	105.8	721	3.7	89.3	
UA 神戸ハーバーランド UA Kobe-Harbor Land	367	2.6	107.0	314	1.8	85.5	244	1.3	78.0	
UA 心齋橋 UA Shinsaibashi	1,242	8.7	134.9	1,200	7.1	96.6	1,520	7.9	126.7	注 2.(Note2.)
UA 梅田 UA Umeda	728	5.1	124.7	683	4.0	93.8	615	3.2	90.1	
UA 京都 UA Kyoto	771	5.4	136.2	793	4.7	103.0	662	3.4	83.5	
UA 札幌 UA Sapporo	-	-	-	-	-	-	361	1.9	-	2000/8 open
UA 新潟 UA Niigata	425	3.0	148.0	448	2.6	105.4	389	2.0	86.8	
UA 名古屋 UA Nagoya	670	4.7	139.8	658	3.9	98.2	726	3.8	110.3	
UA 福岡 UA Fukuoka	1,177	8.2	138.3	1,195	7.0	101.6	1,333	6.9	111.5	注 3.(Note3.)
UA 旭川 UA Asahikawa	210	1.5	128.3	198	1.2	94.4	142	0.7	71.7	
UA 大分 UA Oita	198	1.4	114.8	188	1.1	95.1	145	0.8	76.9	
UA 大型ラボ UA large Labo	270	1.9	109.6	460	2.7	170.1	302	1.6	65.8	注 4.(Note4.)
UA 小型ラボ UA small Labo	1,214	8.5	390.5	689	4.1	56.8	237	1.2	34.4	注 5.(Note5.)
UNITED ARROWS total	13,331	93.0	152.6	14,960	87.9	112.2	15,186	78.6	101.5	
GLR 原宿 GLR Harajuku	-	-	-	42	0.3	-	-	-	-	1999/9 open 2000/1 close
GLR 新宿 GLR Shinjuku	-	-	-	257	1.5	-	475	2.5	184.3	1999/9 open
GLR 町田 GLR Machida	-	-	-	190	1.1	-	290	1.5	152.9	1999/9 open
GLR 港北 GLR Kohoku	-	-	-	14	0.1	-	181	0.9	1,250.4	2000/3 open
GLR 船橋 GLR Funabashi	-	-	-	-	-	-	277	1.4	-	2000/4 open
GLR 舞浜 GLR Maihama	-	-	-	-	-	-	212	1.1	-	2000/7 open
GREEN LABEL RELAXING total	-	-	-	505	3.0	-	1,437	7.4	284.5	
CHROME HEARTS TOKYO	-	-	-	441	2.6	-	1,333	6.9	301.8	注 6.(Note6.) 1999/12 open
CHROME HEARTS OSAKA	-	-	-	-	-	-	128	0.7	-	
CHROME HEARTS total	-	-	-	441	2.6	-	1,461	7.6	330.8	
小売合計 Retail total	13,331	93.0	152.6	15,907	93.5	119.3	18,084	93.6	113.7	
その他 Others	1,001	7.0	107.9	1,108	6.5	110.8	1,229	6.4	110.9	注 7.(Note7.)

注) 1. UA 渋谷店の売上高には、UA 渋谷公園通り店 (2000/7 に CYT より業態転換)、UA キャットストリート店 (2001/2 に UA ラボ Changes に業態転換) の売上高が含まれております。

2. UA 心齋橋店の売上高には、心齋橋 御堂筋店 (2000/2 open) の売上高が含まれております。

3. UA 福岡店の売上高には福岡 アーケベラーゴ店 (2000/2 open) の売上高が含まれております。

4. UA 大型ラボの売上高には、CYT (1999/9 open ~ 2000/6 close)、THE SOVEREIGN HOUSE の売上高が含まれております。

5. UA 小型ラボの売上高には、NONSECT (1997/10 open)、ANOTHER EDITION (2001/2 open)、District (2000/9 open)、Changes (2001/2 にキャットストリート店より業態転換) の売上高が含まれております。

6. CHROME HEARTS TOKYO の売上高には、別館である CHROME HEARTS TOKYO ANNEX の売上高が含まれております。

7. 「その他」売上高には、卸売、催事販売、アウトレット、通販、カフェ、の売上高が含まれております。

Notes: 1. Sales of UA Shibuya include the sales of Shibuya Koen-dori, annex reborned from CYT in July 2000, and Cat street, annex reborned to UA Labo "Changes" in Feb. 2001..

2. Sales of UA Shinsaibashi include the sales of Shinsaibashi-Midosuji shop (annex opened in Feb.2000).

3. Sales of UA Fukuoka include the sales of UA Fukuoka-Archipelago shop (annex opened in Feb. 2000).

4. Sales of UA large Labo include the sales of "CYT" opened in Oct. 1997 and closed in June. 2000, and "THE SOVEREIGN HOUSE".

5. Sales of UA small Labo include the sales of "NONSECT"(1997/10 open), "ANOTHER EDITION"(2001/2 open), "District" (2000/9 open), "Changes"(reborned from "Shibuya Cat-St." shop in Feb. 2001)

6. Sales of CHROME HEARTS TOKYO include the sales of CHROME HEARTS TOKYO ANNEX.

7. "Others" include the sales of wholesales, exhibition, outlet, mail-order, and café.

品目別売上高 Sales by Category of Merchandise

(1) 全社 Total

(単位：百万円 / ¥millions)

	1998/4 ~ 1999/3			1999/4 ~ 2000/3			2000/4 ~ 2001/3		
	金額 amounts	構成比 %	前期比 YOY	金額 amounts	構成比 %	前期比 YOY	金額 amounts	構成比 %	前期比 YOY
メンズドレス men's dress	2,584	18.0	129.0	2,751	16.2	106.5	3,015	15.6	109.6
メンズスポーツ men's sports	3,846	26.8	138.8	4,485	26.3	116.6	5,216	27.0	116.3
メンズ合計 total of men's clothes	6,431	44.8	134.7	7,237	42.5	112.5	8,231	42.6	113.7
ウイメンズドレス women's dress	1,862	13.0	82.9	2,619	15.4	140.6	3,477	18.0	132.8
ウイメンズスポーツ women's sports	2,577	18.0	554.8	3,588	21.1	139.2	3,867	20.0	107.8
ウイメンズ合計 total of women's clothes	4,440	31.0	163.7	6,207	36.5	139.8	7,344	38.0	118.3
シルバー&レザー silver & leather	2,335	16.3	201.2	2,272	13.4	97.3	2,593	13.4	114.1
雑貨等 miscellaneous	124	0.9	142.9	190	1.1	152.7	337	1.8	177.4
その他 others	1,001	7.0	107.9	1,108	6.5	110.8	807	4.2	72.9
総合計 total	14,333	100.0	148.3	17,016	100.0	118.7	19,314	100.0	113.5

注) 1. 「その他」には、卸売、催事販売、カフェによる売上高が含まれております。

2. 当期より「カジュアル」は「スポーツ」に表現を変更しております。

Notes : 1. "Others" include the sales of wholesales, exhibition, and cafe.

2. "Casual", the category name of merchandise, is changed to "sports" from fiscal year 2001.

(2) 小売 (業態別) Retail (By Business Units)

・実績 Actual (2000/4 ~ 2001/3)

(単位：百万円 / ¥millions)

	UNITED ARROWS			GREEN LABEL RELAXING			CHROME HEARTS			TOTAL		
	金額 amounts	構成比 %	前期比 YOY	金額 amounts	構成比 %	前期比 YOY	金額 amounts	構成比 %	前期比 YOY	金額 amounts	構成比 %	前期比 YOY
メンズドレス men's dress	2,749	18.1	102.4	223	15.6	329.3	-	-	-	2,972	16.5	108.0
メンズスポーツ men's sports	4,623	30.4	106.4	392	27.3	280.9	-	-	-	5,015	27.7	111.8
メンズ合計 total of men's clothes	7,372	48.5	104.9	616	42.9	296.7	-	-	-	7,988	44.2	110.4
ウイメンズドレス women's dress	3,083	20.3	129.8	324	22.6	132.8	-	-	-	3,407	18.9	130.1
ウイメンズスポーツ women's sports	3,425	22.6	95.5	338	23.5	-	-	-	-	3,763	20.8	104.9
ウイメンズ合計 total of women's clothes	6,508	42.9	109.1	663	46.1	271.3	-	-	-	7,171	39.7	115.5
シルバー&レザー silver & leather	1,131	7.5	61.8	-	-	-	1,461	100.0	330.8	2,593	14.3	114.1
雑貨等 miscellaneous	173	1.1	126.7	157	11.0	298.1	-	-	-	331	1.8	174.4
総合計 total	15,186	100.0	101.5	1,437	100.0	284.5	1,461	100.0	330.8	18,084	100.0	113.7

注) 1. GREEN LABEL RELAXING 業態は 1999 年 9 月から、CHROME HEARTS 業態は 1999 年 12 月から本格業態化されております。

2. 当期より「カジュアル」は「スポーツ」に表現を変更しております。

Notes: 1. GREEN LABEL RELAXING business was established in Sep. 1999, and CHROME HEARTS business was established in Dec. 1999.

2. "Casual", the category name of merchandise, is changed to "sports" from fiscal year 2001.

単位当たり売上高（直営店） Efficiency of Sales（Excepted Franchise Stores）

(1) 全店 Total

		1998/4 ~ 1999/3	1999/4 ~ 2000/3	2000/4 ~ 2001/3
直営店売上高	sales by direct management stores	12,923,386 千円 (thousands)	15,520,786 千円 (thousands)	17,797,637 千円 (thousands)
1 m ² 当たり売上高	平均売場面積 sales space (average)	5,047 m ²	6,524 m ²	9,538 m ²
sales per 1 m ²	1 m ² 当たり売上高 sales per 1 m ²	2,560 千円 (thousands)	2,378 千円 (thousands)	1,865 千円 (thousands)
	月平均 average sales per month for every 1 m ²	213 千円 (thousands)	198 千円 (thousands)	155 千円 (thousands)
1 人当たり売上高	平均従業員数 number of employees (average)	330 人	505 人	593 人
sales per employee	1 人当たり売上高 sales per employee	39,161 千円 (thousands)	30,734 千円 (thousands)	29,995 千円 (thousands)
	月平均 average sales per month for every employee	3,263 千円 (thousands)	2,561 千円 (thousands)	2,499 千円 (thousands)

注 1. 売場面積、従業員数の計算基準は期中平均によっております。

2. 従業員数にはアルバイト（1人1日8時間換算）を含みます。（2001年3月期平均従業員数の内訳 正社員 267名、アルバイト 325名）

Notes: 1. Sales space and number of employees are calculated by the average during term.

2. Number of employees includes 267 regular employees and 325 part-time employees. (Number of part-time employees is converted into regular working hours per day.)

(2) 業態別 By Business Units

		UNITED ARROWS	GREEN LABEL RELAXING	CHROME HEARTS
直営店売上高	sales by direct management stores	14,898,762 千円 (thousands)	1,437,101 千円 (thousands)	1,461,773 千円 (thousands)
1 m ² 当たり売上高	平均売場面積 sales space (average)	7,880 m ²	1,295 m ²	363 m ²
sales per 1 m ²	1 m ² 当たり売上高 sales per 1 m ²	1,890 千円 (thousands)	1,109 千円 (thousands)	4,022 千円 (thousands)
	月平均 average sales per month for every 1 m ²	157 千円 (thousands)	92 千円 (thousands)	335 千円 (thousands)
1 人当たり売上高	平均従業員数 number of employees (average)	503 人	71 人	19 人
sales per employee	1 人当たり売上高 sales per employee	29,622 千円 (thousands)	20,141 千円 (thousands)	76,733 千円 (thousands)
	月平均 average sales per month for every employee	2,468 千円 (thousands)	1,678 千円 (thousands)	6,394 千円 (thousands)

注 1. 従業員数にはアルバイト（1人1日8時間換算）を含みます。（UA 正社員 239名・アルバイト 264名、GLR 正社員 20名・アルバイト 51名、CH 正社員 8名・アルバイト 11名）

2. GREEN LABEL RELAXING は 1999年9月から、CHROME HEARTS は 1999年12月から業態化されております。

Notes: 1. Breakdown of number of employees: UA; 239 regular employees and 264 part-time employees, GLR; 20 regular employees and 51 part-time employees, CH; 8 regular employees and 11 part-time employees.

2. GREEN LABEL RELAXING business was established in Sep. 1999, and CHROME HEARTS business was established in Dec. 1999.

売上高・客数前期比推移(%) Sales and Number of Customers (Compared with Same Month of Previous Year)

(1)全店 Retail Total

合計 Total		4月 April	5月 May	6月 June	7月 July	8月 August	9月 September	上期 1 st half	10月 October	11月 November	12月 December	1月 January	2月 February	3月 March	下期 2 nd half	通期 total
売上高 sales	98/4~99/3	147.6	125.9	148.5	156.3	199.1	146.3	151.5	157.4	162.0	158.2	152.4	164.7	135.7	153.5	152.6
	99/4~00/3	150.4	147.3	125.1	125.5	102.6	120.3	128.3	120.6	102.7	111.4	114.0	125.1	108.9	112.9	119.3
	00/4~01/3	110.4	114.8	115.9	114.4	108.4	108.1	111.9	102.1	120.4	117.2	119.0	122.8	113.9	115.1	113.7
客数 number of customer	98/4~99/3	149.4	141.7	152.3	153.0	179.3	164.7	155.2	182.4	181.6	166.7	159.9	169.4	157.5	168.2	161.8
	99/4~00/3	154.5	152.8	128.4	128.0	116.8	138.7	136.7	135.3	114.2	121.7	122.4	125.0	107.0	120.1	127.9
	00/4~01/3	106.5	105.1	109.4	125.8	111.4	96.9	109.6	89.8	104.4	112.1	127.4	112.1	109.6	109.0	109.3
客単価 average spending per customer	98/4~99/3	98.8	88.9	97.5	102.2	111.1	88.8	97.6	86.3	89.2	94.9	95.3	97.2	86.2	91.3	94.3
	99/4~00/3	97.3	96.4	97.5	98.1	87.8	86.7	93.8	89.2	89.9	91.5	93.2	100.1	101.8	94.0	93.3
	00/4~01/3	103.7	109.3	106.0	90.9	97.3	111.6	102.1	113.7	115.2	104.5	93.4	109.6	104.0	105.7	104.0
店舗数 number of stores	98/4~99/3	18	18	18	19	20	20	-	21	21	21	21	22	22	-	-
	99/4~00/3	22	22	22	22	22	24	-	24	24	24	24	23	25	-	-
	00/4~01/3	26	26	26	26	27	28	-	28	28	28	29	31	31	-	-

注) 店舗数は月末稼働店舗をカウントしております。

Note: "Number of stores" is the total number of stores opened at the end of each month.

業態別 By Business Units

UNITED ARROWS		4月 April	5月 May	6月 June	7月 July	8月 August	9月 September	上期 1 st half	10月 October	11月 November	12月 December	1月 January	2月 February	3月 March	下期 2 nd half	通期 total
売上高 sales	98/4~99/3	147.6	125.9	148.5	156.3	199.1	146.3	151.5	157.4	162.0	158.2	152.4	164.7	135.7	153.5	152.6
	99/4~00/3	150.4	147.3	125.1	125.5	102.6	115.2	127.3	114.2	97.4	95.4	98.2	109.6	97.4	101.4	112.2
	00/4~01/3	96.8	98.5	100.0	96.5	89.8	95.9	96.4	91.7	108.7	113.0	113.9	109.2	104.6	106.1	101.5
客数 number of customer	98/4~99/3	149.4	141.7	152.3	153.0	179.3	164.7	155.2	182.4	181.6	166.7	159.9	169.4	157.5	168.2	161.8
	99/4~00/3	154.5	152.8	128.4	128.0	116.8	128.7	135.2	124.8	104.5	109.8	107.8	113.2	96.9	108.8	121.2
	00/4~01/3	95.2	93.6	98.1	107.4	92.7	88.7	96.5	82.4	95.9	103.4	118.1	101.6	99.8	99.9	98.1
客単価 average spending per customer	98/4~99/3	98.8	88.9	97.5	102.2	111.1	88.8	97.6	86.3	89.2	94.9	95.3	97.2	86.2	91.3	94.3
	99/4~00/3	97.3	96.4	97.5	98.1	87.8	89.5	94.1	91.5	93.2	86.8	91.0	96.8	100.4	93.3	92.6
	00/4~01/3	101.7	105.2	101.9	89.9	96.9	108.1	99.8	111.2	113.3	109.3	96.5	107.5	104.8	106.2	103.4
店舗数 number of stores	98/4~99/3	18	18	18	19	20	20	-	21	21	21	21	22	22	-	-
	99/4~00/3	22	22	22	22	22	21	-	21	21	20	20	20	21	-	-
	00/4~01/3	21	21	21	20	21	22	-	22	22	22	22	24	24	-	-

GREEN LABEL RELAXING		4月 April	5月 May	6月 June	7月 July	8月 August	9月 September	上期 1 st half	10月 October	11月 November	12月 December	1月 January	2月 February	3月 March	下期 2 nd half	通期 total
売上高 sales	00/4~01/3	-	-	-	-	-	213.2	984.5	178.1	194.3	190.9	189.4	222.7	216.9	196.5	284.5
客数 number of customer	00/4~01/3	-	-	-	-	-	185.8	1,133.1	163.8	179.9	204.2	203.7	219.0	208.2	196.1	306.8
客単価 Ave. spending per customer	00/4~01/3	-	-	-	-	-	114.8	86.9	108.7	108.0	93.5	93.0	101.7	104.2	100.2	92.7
店舗数 number of stores	00/4~01/3	4	4	4	5	5	5	-	5	5	5	5	5	5	-	-

CHROME HEARTS		4月 April	5月 May	6月 June	7月 July	8月 August	9月 September	上期 1 st half	10月 October	11月 November	12月 December	1月 January	2月 February	3月 March	下期 2 nd half	通期 total
売上高 sales	00/4~01/3	-	-	-	-	-	-	-	-	-	118.6	117.5	218.2	171.3	193.7	330.8
客数 number of customer	00/4~01/3	-	-	-	-	-	-	-	-	-	138.5	125.0	180.6	173.8	199.3	349.6
客単価 Ave. spending per customer	00/4~01/3	-	-	-	-	-	-	-	-	-	85.6	94.0	120.8	98.6	97.2	94.6
店舗数 number of stores	00/4~01/3	1	1	1	1	1	1	-	1	1	1	2	2	2	-	-

注) 店舗数は月末稼働店舗をカウントしております。

Note: "Number of stores" is the total number of stores opened at the end of each month.

(2)既存店 Existing Stores

合計 Total		4月 April	5月 May	6月 June	7月 July	8月 August	9月 September	上期 1 st half	10月 October	11月 November	12月 December	1月 January	2月 February	3月 March	下期 2 nd half	通期 total
売上高 sales	98/4~99/3	130.4	109.5	130.0	134.2	157.3	124.7	129.4	120.1	127.8	129.0	124.7	126.2	103.8	120.8	124.4
	99/4~00/3	116.5	113.4	97.9	100.6	82.8	90.6	100.0	100.8	86.3	87.2	88.3	115.4	89.9	93.1	96.0
	00/4 ~ 01/3	89.6	91.9	94.2	91.7	84.0	88.3	90.0	85.2	100.7	104.0	101.8	96.1	104.2	98.7	94.7
客数 number of customer	98/4~99/3	137.5	129.5	139.2	139.9	148.6	136.6	138.0	132.5	137.0	128.2	124.9	122.1	113.3	125.3	131.6
	99/4~00/3	111.8	110.9	92.9	96.5	88.4	94.9	99.5	106.5	89.4	94.8	92.7	115.9	87.1	96.3	97.8
	00/4 ~ 01/3	84.7	83.7	88.2	98.7	84.0	81.6	87.3	76.9	90.0	96.5	105.8	89.3	101.3	93.6	90.4
客単価 average spending per customer	98/4~99/3	94.9	84.6	93.4	95.9	105.9	91.3	93.7	90.7	93.3	100.6	99.9	103.4	91.6	96.4	94.6
	99/4~00/3	104.1	102.3	105.5	104.2	93.6	95.5	100.5	94.6	96.5	92.0	95.2	99.5	103.3	96.7	98.1
	00/4 ~ 01/3	105.8	109.8	106.8	92.9	100.0	108.3	103.1	110.8	111.8	107.8	96.2	107.6	102.8	105.4	104.8
店舗数 number of stores	98/4~99/3	15	15	15	15	14	15	-	16	17	17	17	17	18	-	-
	99/4~00/3	18	18	18	19	20	18	-	19	19	18	18	18	19	-	-
	00/4 ~ 01/3	19	19	19	19	19	21	-	21	21	22	22	21	24	-	-

注) 店舗数は月末稼働店舗をカウントしております。

Note: "Number of stores" is the total number of stores opened at the end of each month.

業態別 By Business Units

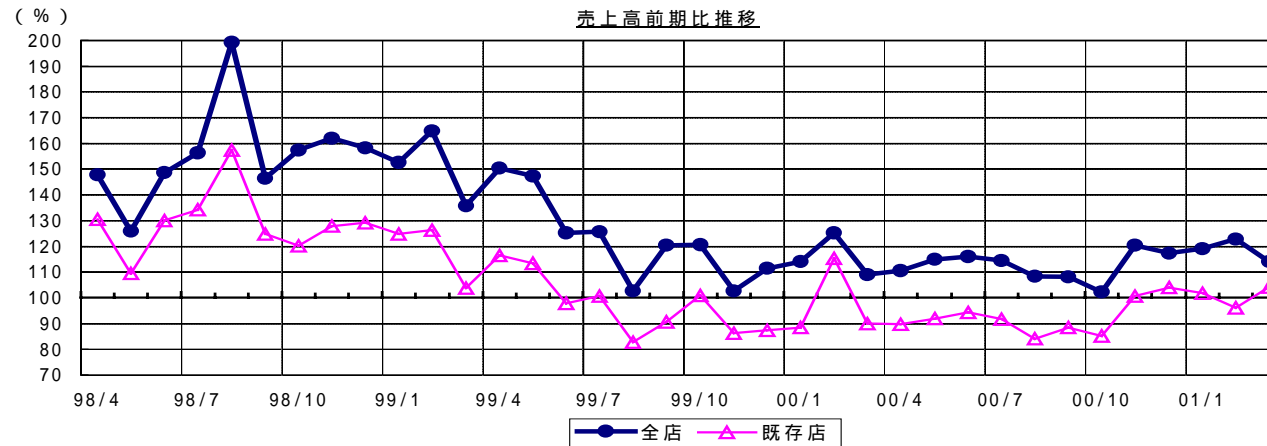
UNITED ARROWS		4月 April	5月 May	6月 June	7月 July	8月 August	9月 September	上期 1 st half	10月 October	11月 November	12月 December	1月 January	2月 February	3月 March	下期 2 nd half	通期 total
売上高 sales	98/4~99/3	130.4	109.5	130.0	134.2	157.3	124.7	129.4	120.1	127.8	129.0	124.7	126.2	103.8	120.8	124.4
	99/4~00/3	116.5	113.4	97.9	100.6	82.8	90.6	100.0	100.8	86.3	84.2	85.9	112.7	88.8	91.7	95.2
	00/4 ~ 01/3	88.1	90.2	92.0	89.7	81.8	85.3	87.9	82.7	98.3	101.9	100.8	91.2	100.5	95.8	92.0
客数 number of customer	98/4~99/3	137.5	129.5	139.2	139.9	148.6	136.6	138.0	132.5	137.0	128.2	124.9	122.1	113.3	125.3	131.6
	99/4~00/3	111.8	110.9	92.9	96.5	88.4	94.9	99.5	106.5	89.4	93.8	92.2	115.3	86.8	95.9	97.6
	00/4 ~ 01/3	84.4	83.4	87.8	98.4	83.5	79.6	86.8	75.3	88.0	93.6	104.2	85.7	97.3	90.9	88.7
客単価 average spending per customer	98/4~99/3	94.9	84.6	93.4	95.9	105.9	91.3	93.7	90.7	93.3	100.6	99.9	103.4	91.6	96.4	94.6
	99/4~00/3	104.1	102.3	105.5	104.2	93.6	95.5	100.5	94.6	96.5	89.7	93.2	97.8	102.3	95.6	97.5
	00/4 ~ 01/3	104.4	108.2	104.8	91.2	98.0	107.2	101.4	109.9	111.7	108.8	96.7	106.4	103.2	105.4	103.8
店舗数 number of stores	98/4~99/3	15	15	15	15	14	15	-	16	17	17	17	17	18	-	-
	99/4~00/3	18	18	18	19	20	18	-	19	19	18	18	18	19	-	-
	00/4 ~ 01/3	19	19	19	19	19	19	-	19	19	19	19	18	20	-	-

GREEN LABEL RELAXING		4月 April	5月 May	6月 June	7月 July	8月 August	9月 September	上期 1 st half	10月 October	11月 November	12月 December	1月 January	2月 February	3月 March	下期 2 nd half	通期 total
売上高 sales	00/4 ~ 01/3	-	-	-	-	-	124.5	124.5	105.1	120.9	112.1	110.2	124.5	146.6	120.0	120.5
客数 number of customer	00/4 ~ 01/3	-	-	-	-	-	103.3	103.3	93.1	109.1	120.6	118.6	123.1	141.2	118.5	116.7
客単価 Ave. spending per customer	00/4 ~ 01/3	-	-	-	-	-	120.5	120.5	112.9	110.8	93.0	92.9	101.2	103.9	101.3	103.2
店舗数 number of stores	00/4 ~ 01/3	-	-	-	-	-	2	-	2	2	2	2	2	3	-	-

CHROME HEARTS		4月 April	5月 May	6月 June	7月 July	8月 August	9月 September	上期 1 st half	10月 October	11月 November	12月 December	1月 January	2月 February	3月 March	下期 2 nd half	通期 total
売上高 sales	00/4 ~ 01/3	-	-	-	-	-	-	-	-	-	118.6	105.9	132.4	124.7	129.2	158.2
客数 number of customer	00/4 ~ 01/3	-	-	-	-	-	-	-	-	-	138.5	114.5	119.1	120.9	138.2	180.6
客単価 Ave. spending per customer	00/4 ~ 01/3	-	-	-	-	-	-	-	-	-	85.6	92.5	111.1	103.2	93.5	87.6
店舗数 number of stores	00/4 ~ 01/3	-	-	-	-	-	-	-	-	-	1	1	1	1	-	-

注) 店舗数は月末稼働店舗をカウントしております。

Note: "Number of stores" is the total number of stores opened at the end of each month.



3. 経費明細 Selling, General and Administrative Expenses

(百万円：¥millions)

		1998/4 ~ 1999/3			1999/4 ~ 2000/3			2000/4 ~ 2001/3		
		金額 amounts	売上比 %	前期比 YOY	金額 amounts	売上比 %	前期比 YOY	金額 amounts	売上比 %	前期比 YOY
宣伝販促費	advertising and sales promotion expenses	298	2.1	144.8	411	2.4	137.6	418	2.2	101.7
人件費	personnel expenses	1,829	12.8	128.4	2,558	15.0	139.8	3,040	15.7	118.9
賃借料	facilities rental	574	4.0	126.1	670	3.9	116.8	890	4.6	132.8
減価償却費	depreciation	160	1.1	169.6	218	1.3	136.8	337	1.8	154.0
その他	other expenses	2,417	16.8	140.6	3,206	18.9	132.6	3,871	20.0	120.7
合計	total expenses	5,280	36.8	135.4	7,065	41.5	133.8	8,557	44.3	121.1

注1. 「人件費」は、法定福利費等も含んだ総人件費であります。

2. 「賃借料」は、店舗・事務所・倉庫等の固定家賃のみを表示しております。

Notes: "Personnel expenses" is the total personnel expenses including legal welfare cost etc.

1. "Facilities rental" indicates only fixed rental of stores, offices, and warehouses. (excluded variable store rental.)

4. 営業外収支の状況 Non-operating Income and Expenses

(百万円：¥millions)

		1998/4 ~ 1999/3			1999/4 ~ 2000/3			2000/4 ~ 2001/3		
		金額 amounts	売上比 %	前期比 YOY	金額 amounts	売上比 %	前期比 YOY	金額 amounts	売上比 %	前期比 YOY
受取利息	interest and dividend income	3	0.0	326.5	8	0.1	238.9	14	0.1	174.3
賃貸収入	rental income	-	-	-	62	0.4	-	56	0.3	90.7
その他	other non-operating income	17	0.1	125.7	32	0.2	191.1	27	0.1	84.7
営業外収益	non-operating income	20	0.1	140.8	103	0.6	501.5	99	0.5	95.8
支払利息	interest expenses	15	0.1	96.0	3	0.0	20.4	2	0.0	67.9
為替差損	currency exchange loss	37	0.3	-	100	0.6	270.8	24	0.1	24.0
賃貸費用	rental expenses	-	-	-	51	0.3	-	44	0.2	86.6
新株発行費	stock issue expenses	1	0.0	-	73	0.4	5,368.0	7	0.0	10.4
その他	other non-operating expenses	14	0.1	165.7	5	0.0	37.6	10	0.1	180.4
営業外費用	non-operating expenses	68	0.5	275.7	234	1.4	341.9	88	0.5	37.8
営業外収支	non-operating income and expenses	48	-	-	131	-	-	10	0.1	-

5. 期末売場面積の推移 Change of Sales Floor Space (Years ended March 31)

	1997/3			1998/3			1999/3			2000/3			2001/3		
	期末面積㎡ (year end)	前期比 YOY	店舗数 number of stores	期末面積㎡ (year end)	前期比 YOY	店舗数 number of stores	期末面積㎡ (year end)	前期比 YOY	店舗数 number of stores	期末面積㎡ (year end)	前期比 YOY	店舗数 number of stores	期末面積㎡ (year end)	前期比 YOY	店舗数 number of stores
総売場面積 Total sales floor space	3,608.3	130.4	15	5,022.9	139.2	18	6,160.5	122.6	22	8,936.3	145.1	25	10,564.6	118.2	31
直営店 Directly managed stores	3,223.4	127.9	13	4,638.0	143.9	16	5,775.6	124.5	20	8,551.4	148.1	23	10,179.0	119.0	29
UNITED ARROWS	3,223.4	127.9	13	4,638.0	143.9	16	5,775.6	124.5	20	7,477.2	129.5	19	8,306.8	111.1	22
GREEN LABEL RELAXING	-	-	-	-	-	-	-	-	-	804.5	-	3	1,358.7	168.9	5
CHROME HEARTS	-	-	-	-	-	-	-	-	-	269.7	-	1	513.5	190.4	2
F C店 Franchise stores	384.9	156.1	2	384.9	100.0	2	384.9	100.0	2	384.9	100.0	2	385.6	100.2	2

6. 設備投資の状況 Capital Expenditures

(単位 : 百万円 / ¥millions)

	1998/4 ~ 1999/3	1999/4 ~ 2000/3	2000/4 ~ 2001/3
営業設備投資 operating facilities expenditures	328	2,170 注 1.(note1.)	849
土地 lands	-	1,082 注 2.(Note2.)	-
その他 other capital expenditures	565	386	261
計 total capital expenditures	894	3,638	1,111
保証金 lease deposits	57	1,048	676

注 1. 営業設備投資には原宿本店、渋谷店の建物取得が含まれます。(原宿本店 832 百万円、渋谷店 88 百万円)

2. 土地は原宿本店、渋谷店の取得に伴うものです。(原宿本店 569 百万円、渋谷店 512 百万円)

Notes:1. "Operating facilities expenditures" includes building acquisition of UA Harajuku shop and UA Shibuya shop (Harajuku:¥832 millions, Shibuya:¥88millions).

2. "Lands" breaks down into land acquisition of UA Harajuku shop and UA Shibuya shop (Harajuku ¥569millions, Shibuya ¥512millions).

7. 営業設備投資と出店・退店・増床 Operating Facilities Expenditures and Stores Opened (2000/4 ~ 2001/3)

(単位：百万円 / ¥millions)

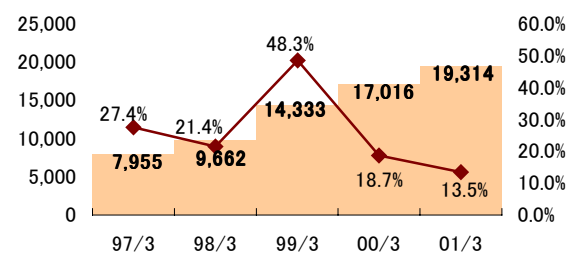
	店舗 shop	所在地 location	実施日 date	売場面積(m ²) sales floor space	投資額 capital expenditures
UA	UA 札幌 Sapporo	北海道札幌市中央区 札幌四丁目プラザ SAPPORO 4CHOME PLAZA Chuo-ku, Sapporo-shi, Hokkaido	2000/8/25	421.3	161
	UA 渋谷キャットストリート店 UA Shibuya Cat Street	東京都渋谷区神宮前 Jingumae Shibuya-ku, Tokyo	2000/9/7	240.7	75
	District UNITED ARROWS (ラボ・UA Labo)	東京都渋谷区神宮前 Jingumae Shibuya-ku, Tokyo	2000/9/7	192.5	75
	Changes UNITED ARROWS (ラボ・UA Labo)	東京都渋谷区神宮前 Jingumae Shibuya-ku, Tokyo	2001/2/9	240.7	3
	UA 有楽町 Yurakucho	東京都千代田区有楽町 有楽町西武 B 館内 Yurakucho Seibu B Bldg. Yurakucho Chiyoda-ku, Tokyo	2001/2/9	534.8	94
	ANOTHER EDITION (ラボ・UA Labo)	東京都渋谷区神宮前 Jingumae Shibuya-ku, Tokyo	2001/2/23	144.3	24
GLR	GLR 船橋 Funabashi	千葉県船橋市浜町 TOKYO-BAY ららぽーと3 TOKYO-BAY LALAPORT 3 Hamacho Funabashi-shi, Chiba	2000/4/20	305.5	73
	GLR イクスピアリ Ikspiari	千葉県浦安市舞浜 イクスピアリ内 IKSPIARI Maihama Urayasu-shi, Chiba	2000/7/7	253.2	41
CH	CHROME HEARTS OSAKA	大阪府大阪市中央区西心斎橋 ビッグステップ内 Big Step, Nishishinsaibashi Chuo-ku, Osaka-shi Osaka	2001/1/31	200.1	232
その他 others	既存店投資(備品等)	-	-	-	68
退店 closed	-	-	-	-	-
合計 total	-	-	-	2,533.1	849

8. 主要な経営指標等の推移 Major Financial Data (3月31日に終了した事業年度 / Years ended March 31)

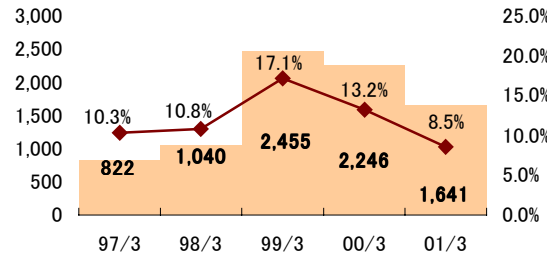
	単位(unit)	1997	1998	1999	2000	2001
一株当たり当期純利益 Net income per share	円(¥)	250,975.14	291,299.20	179.65	153.43	73.74
一株当たり株主資本 Shareholders' equity per share	円(¥)	440,101.71	731,400.91	364.70	1,329.38	950.00
総資本経常利益率 Ordinary income to Total assets(ROA)	%	24.9	22.6	41.2	21.8	11.3
株主資本利益率 Return on equity	%	80.8	49.7	57.9	17.9	8.1
株主資本比率 Shareholders' equity ratio	%	21.4	26.8	38.5	75.9	74.9
総資産回転率 Total assets turnover	回(times)	2.0	1.8	2.1	1.2	1.3
棚卸資産回転率 Inventory turnover	回(times)	4.1	3.7	3.7	2.9	2.9
流動比率 Current ratio	%	75.0	74.5	90.2	203.5	178.9
固定比率 Fixed assets ratio	%	192.2	179.3	120.6	71.2	76.6

■主要指標推移 Key Financial Data

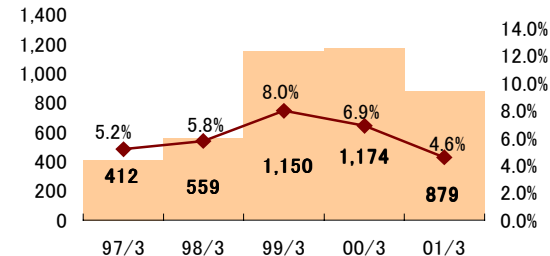
売上高/売上高伸び率 Net sales/Growth ratio
(単位:百万円/¥millions)



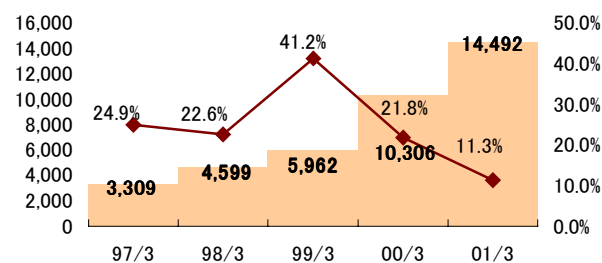
経常利益/経常利益率 Ordinary income/Ordinary income to net sales
(単位:百万円/¥million)



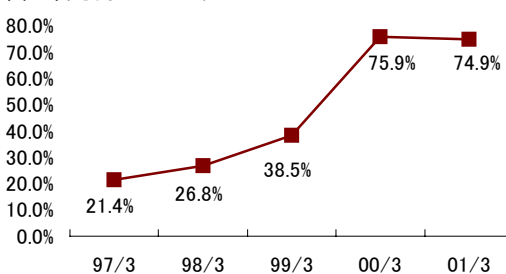
当期純利益/当期利益率 Net Income / Net income to net sales
(単位:百万円/¥million)



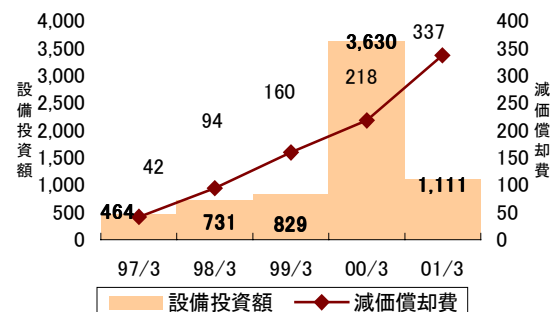
総資産/総資産利益率 Total assets/Ordinary income to total assets
(単位:百万円/¥million) 総資産は期中平均



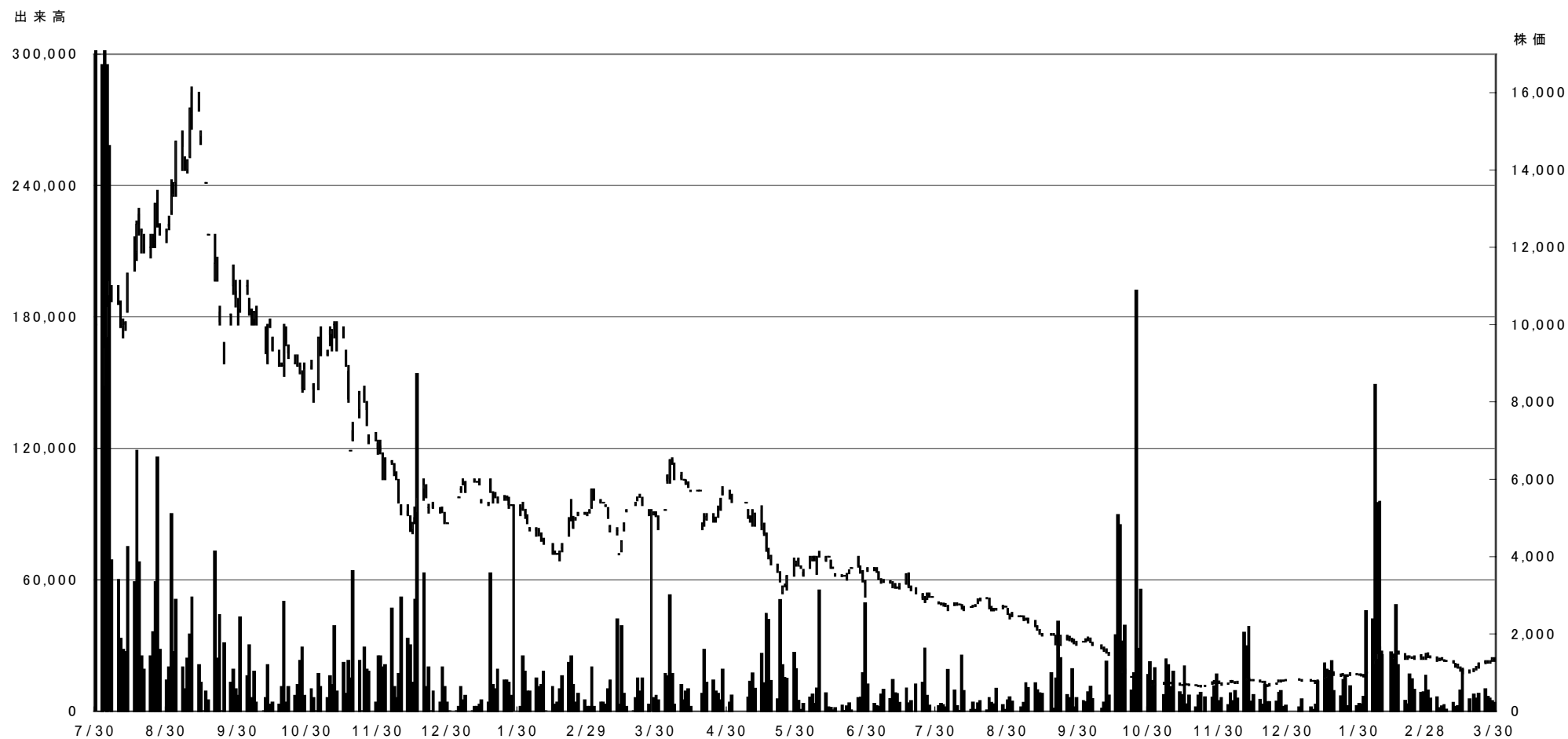
株主資本比率 Shareholders' equity ratio
(単位:百万円/¥millions)



設備投資額/減価償却費 Capital expenditures Depreciation
(単位:百万円/¥millions)



■ 株価推移(1999/7/30~2001/3/31)



分割後による権利落ち後(2000年3月28日以降)の株価は、権利落ち前の水準に調整しております。
Stock prices after ex dividend by stock division (after March 28th, 2000) are adjusted to cum dividend stock prices level.